

ゆるり高安 月額費用 ご案内

- 家賃 (非課税)
 - 50,000円 (18㎡)
 - 52,000円 (24㎡)
- 共益費 (税別)
 - 16,500円 (18㎡)
 - 32,000円 (24㎡)
- 生活支援サービス費 (税別)
 - 4,000円 (1人当たり)
- 月額費用 **70,500円 ~**
- その他の費用
 - ・敷金… 100,000円
 - ・入居時に火災保険料… 11,000円(2年更新)が別途必要
 - ・個人の希望で受けるサービス費用
 - 医療・介護・看護
 - 食事(月額: 42,600円 税別 / 3食30日分)
 - ※別途任意での契約が必要です
 - ・居室の電気代(個別メーターによる)

近鉄大阪線 「高安」駅より徒歩約2分



〒581-0871 大阪府八尾市高安町北1丁目85番地の1

ご質問やご相談のある方は、お気軽にご連絡ください。

お問い合わせ・資料請求・受付窓口

ゆるり高安

運営会社：株式会社キーケア Keycare

〒581-0871 大阪府八尾市高安町北1-85-1
TEL:072-999-4165・FAX:072-999-4185

☎ **072-999-4165**

メールアドレス… info@keycare.jp

ホームページ… <http://www.keycare.jp/>

事業主体・賃貸人：フジ・アメニティサービス(株)
土地・建物の権利形態：賃借権

サービス付き高齢者向け住宅

入居相談受付中!

ゆるり高安



近隣の医療機関、24時間対応の訪問看護事業所との連携により、安心の医療体制で安心・安全な暮らしを!

※サービスのご利用には別途契約が必要です

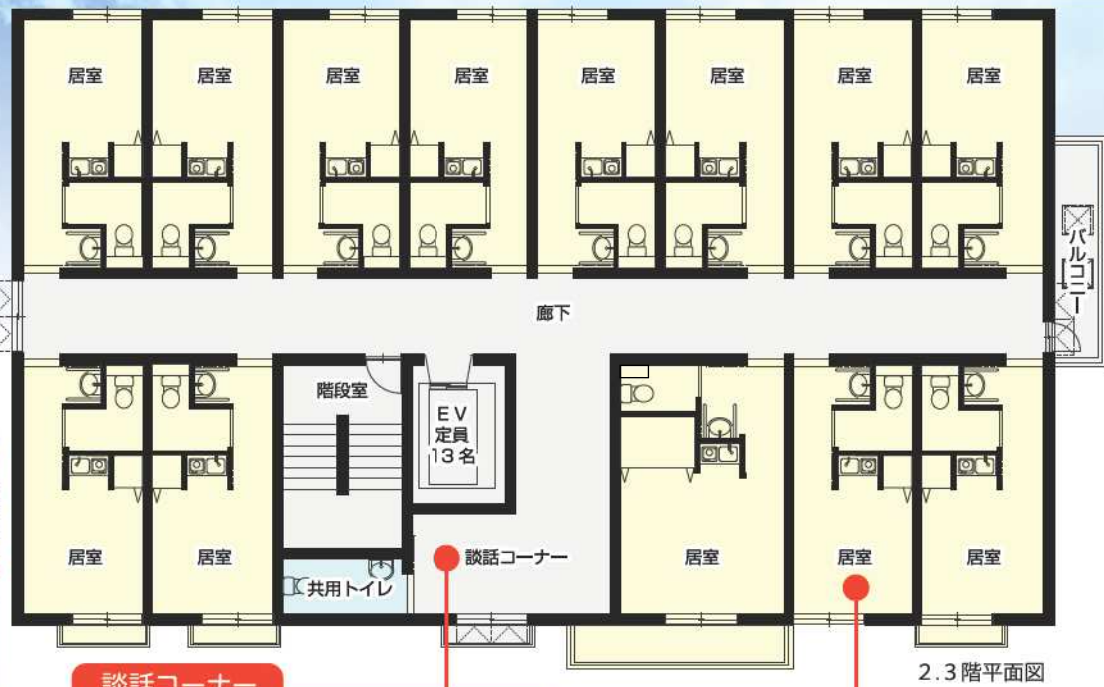
ご入居者様が快適なシニアライフを過ごすことが出来る住まいづくり

**24時間
スタッフ
常駐**

浴室・更衣室



ゆったりと足を伸ばしてご入浴いただける浴室。脱衣室は2タイプ、浴室は3室ございます。



2.3階平面図

談話コーナー



皆さんで、ゆっくりと自由に御利用頂けます。

居室



お部屋はプライバシーに配慮した完全個室。洗面・トイレ・クローゼット付、全面窓付きなので、とても明るいお部屋です。

※写真はイメージです

事務室

スタッフが駐在しているので、いざという時も安心です。



食堂



ご入居者の皆さんが、お食事や、おしゃべりなど、楽しくつろいで頂ける場所です。



1階平面図