

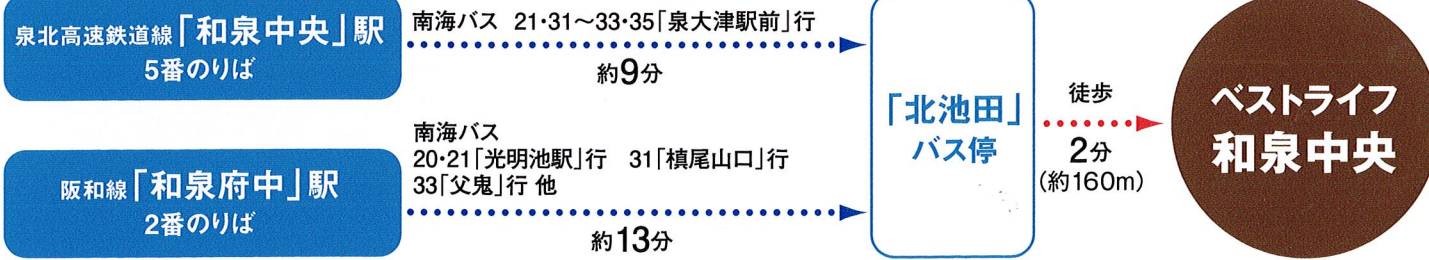
Access | 交通のご案内



ベストライフ和泉中央 (2011年1月撮影)

ベストライフ和泉中央 | 〒594-0032 大阪府和泉市池田下町921-1
TEL: 0725-57-7308 FAX: 0725-57-7309

最寄りから



車で

- 岸和田市方面 / 「府立和泉高校東」交差点から約20分 (約10km)
第二阪和国道を北東へ、「穴田」交差点を右折。国道480号線に入り、南へ約4km。左手に「JAいずみの」がある交差点を右折
- 堺市方面 / 堺泉北有料道路取石ICから約18分 (約8.5km)
取石ICを降り、「葛の葉町北」交差点を左折し第二阪和国道を南西へ、「穴田」交差点を左折。国道480号線に入り、南へ約4km。左手に「JAいずみの」がある交差点を右折
- 河内長野市方面 / 河内長野市役所から約32分 (約15.5km)
国道170号線を南西へ、「榎尾中学校南」交差点を右折し「榎尾中学校前」交差点から国道480号線に入り、北へ約6.3km。右手に「JAいずみの」がある交差点を左折

お問い合わせは…

☎ 0120-515872 <https://bestlife.jp>

お問合せ、ご見学：随時受付中
体験入居：お気軽にご相談ください

事業主体 / (株) ベストライフ西日本



※写真はイメージです

“あなたらしさ”で暮らす家。

住宅型有料老人ホーム

ベストライフ和泉中央

歴史と自然の恵みを楽しむ 安心の住まい「ベストライフ和泉中央」。

国道480号線からのアクセスも良く、

大型商業施設や飲食店が立ち並び、開発めざましい「和泉中央」駅を最寄りに、

歴史のある神社仏閣や緑豊かな公園が点在する

豊かな住環境に恵まれた和泉に位置する「ベストライフ和泉中央」。

お元気な方も介護の必要な方も、

快適に過ごしていただけるよう配慮した居住空間。

日々の暮らしに潤いを与えるイベントやレクリエーションの数々。

この優れた環境とサービスを誇る「ベストライフ和泉中央」で心豊かな日々をお過ごしください。

高齢者を敬い、「心」でお世話させていただくこと。 これがベストライフの介護です。

スタッフ一人ひとりがご入居者様とご家族、共に働く仲間、

そして自分自身の心を大切にできてこそ、ご入居者様にとっての安心を確かなものにできる。

そんな想いを胸に私たちは日々、施設環境の整備やサービスの向上に努めています。

すべては、豊かな経験を重ね、長い人生を歩んでこられたご高齢の皆さまに、

安心・安全に満ちたこれからの経過していただくために。そしてご入居者様はもちろん、

ご家族の信頼へとつなげるために。スタッフ一同、介護という仕事に誇りと自信を持ち、

「お世話させていただく」という姿勢で、介護をさせていただいています。

Life Space | 快適性に配慮した設備・施設。

居室

お一人おひとりのプライバシーに配慮した全室個室の居室。

3モーター式介護専用電動ベッドや、手元で温・水を操作できる車いす対応の洗面台をはじめ、快適な生活を実現するためのさまざまな設備を整えています。

Aタイプ (18.00m²)



居室イメージ



車いす対応洗面台



温水洗浄トイレ

居室設備

- ・スプリンクラー
- ・防災カーテン
- ・緊急コール
- ・介護専用電動ベッド
- ・車いす対応洗面台
- ・温水洗浄トイレ
- ・エアコン
- ・収納

共用設備

食堂や談話コーナーでは仲間同士の交流を深めていただけます。健康管理室では、看護スタッフが中心となりご入居者様の健康管理やさまざまな健康相談をお受けし、ヘルパー室では介護スタッフがご入居者様の暮らしをサポートします。



食堂



ヘルパー室

すべての方に、 ここちよい入浴を。

語らいながら入浴を楽しめる、大浴場タイプの一般浴と、寝たきりの方でもご入浴いただける機械浴があります。安全に着替えや移動、入浴ができるよう、さまざまな配慮がされています。



一般浴



機械浴

*居室の備品は撮影用に用意されたものです。

ベストライフの理念。

安心して生活し続けていただくこと
安全に生活していただけるように配慮すること
安心・安全を日々実行して信頼を得ること

「安心」

「安全」

「信頼」

「私たちは心を大切にします」

「私たちは高齢者を尊敬します」

社訓

「私たちは仕事に誇りを持っています」

3つの「心」を唱和しています。

ベストライフ全182の施設*で、全従業員が毎朝、この3つの「心」を唱和しています。

*2021年5月時点

Health care

介護・看護・生活支援体制。

ベストライフ和泉中央は、お元気な方から介護の必要な方までご入居いただける住宅型有料老人ホームです。介護が必要な方は在宅サービス(訪問介護)と併せて生活支援サービスが利用できます。また、お元気な方で、希望される方は生活サポートが利用できます。

安心のサポート体制

- 介護スタッフは24時間常駐^{※1}
- 看護スタッフによる日々の健康管理^{※2}
- 施設訪問医による定期的な訪問診療^{※医療費実費負担}
- 栄養バランスに配慮した食事を3食提供

^{※1}生活支援サービスを提供する人員として配置。夜間(19:00~翌7:00)最少時2名/業者業務委託 ^{※2}9:00~18:00/業者業務委託

さらなる安心をお届けする2つのサービス

1 訪問介護

訪問介護事業所より、ご入居者様お一人おひとりのケアプランに基づき、清掃や洗濯、身体介護をはじめとするさまざまな介護サービスをご利用いただけます。[要別途契約]

2 生活支援サービス

24時間365日続く高齢者の介護。介護保険の利用限度内で行うことは、大変に難しいものです。そこでベストライフ和泉中央では、訪問介護事業所による施設内での生活に必要な介護保険サービスをご利用されたうえで、施設側が必要と判断したときに『生活支援サービス』を提供します。

- 【例】** 緊急コール対応(施設判断により適宜) ・医師の往診機会の提供(内科・歯科)
 ・居室巡回(必要に応じて) ※医療費は実費
 ・買物代行 ※自立を除く ※定期健康診断機会の提供(年2回)
 ・健康相談(適宜) ※医療費は実費
 ・クリーニング・宅配・郵便物の取次ぎ

*詳細はお客様担当ライフコーディネーターにお問い合わせ下さい。

自立の方で希望される場合は、生活サポートとして、居室清掃、リネン交換、洗濯、買物代行が利用できます。 [22,000円(税込)/月]

協力医療機関

社会医療法人 ベガサス
馬場記念病院 (堺市西区浜寺船尾町東)
内科/循環器科/呼吸器科/外科/消化器科/脳神経外科/整形外科/神経内科/
形成外科/皮膚科/泌尿器科/眼科/リハビリテーション科/麻酔科/放射線科
・外来受診、入院等の緊急時対応を行います。

施設訪問医療機関

医療法人社団 秀博会
マサキ泉佐野クリニック(泉佐野市中庄)
内科/外科/整形外科/精神科/神経科/心療内科
・訪問による診療を行います。
医療法人 幸歯会
むらかみ歯科クリニック(岸和田市八田町)
歯科
・訪問による診療を行います。

*協力医療機関、施設訪問医療機関は変更になる場合があります。

Life Support

健やかな暮らし。

日々を彩る。

ベストライフ和泉中央では、毎日をより豊かに過ごしていただくために、お誕生会や季節の行事をはじめとするさまざまなレクリエーションを企画・実施。ご入居者様同士の親交を深める場としても役立っています。また、プロの講師を招いての音楽療法やチェアエクササイズ等、健康維持のためのプログラムもご用意しています。



フラダンス



お花見散歩

食の楽しみも大切に。

「食」は日々の生活に欠かせないもの。嚥下状態に合わせた食事形態や栄養バランスはもちろん、季節に配慮したメニューもご用意しています。



常食



ソフト食



行事食(土用の丑の日)

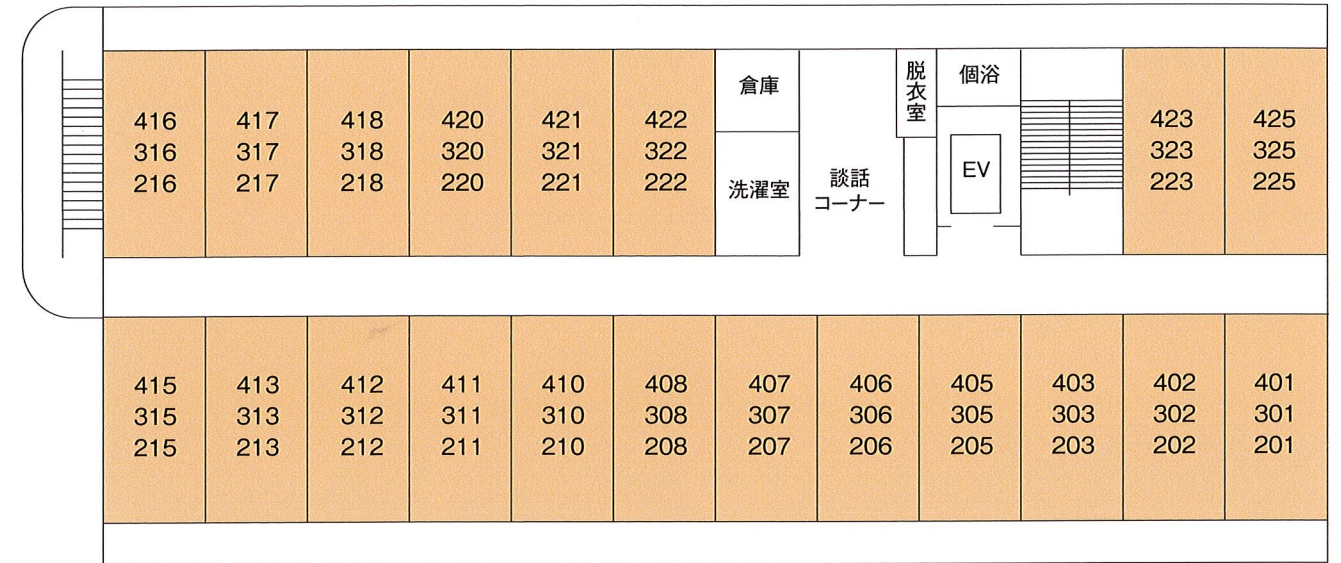


郷土料理(和歌山県)

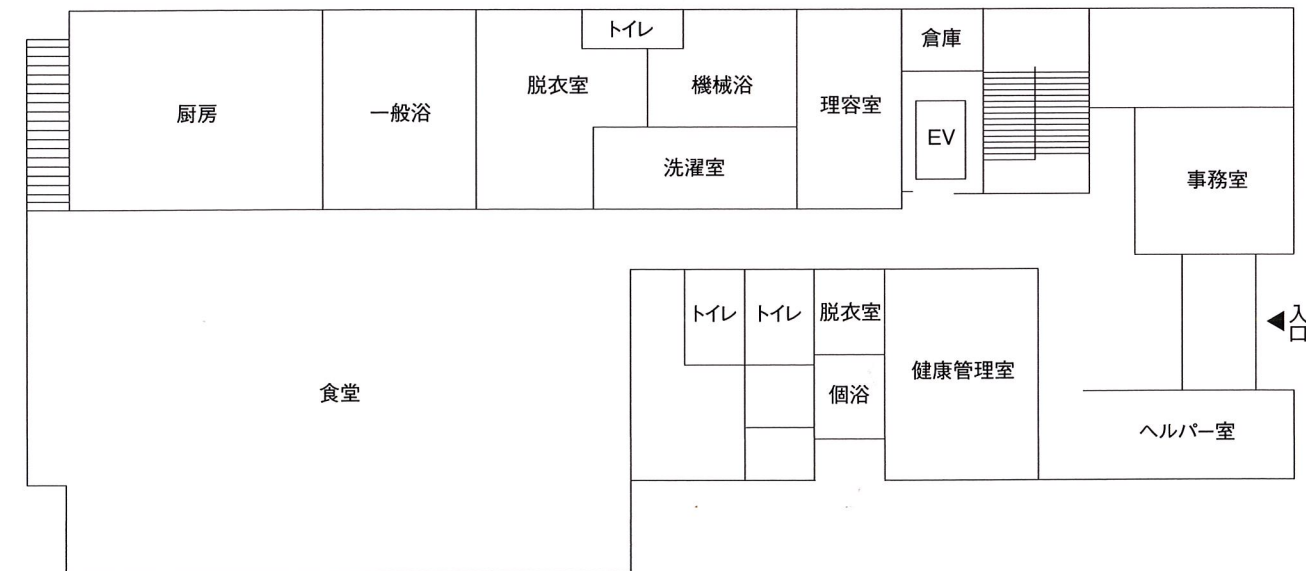
Floor Map

居室(Aタイプ)18.00m² 全60室/全室個室

2・3・4F



1F



*現況優先とさせていただきます
*上記フロアマップは、施設状況により使用が異なる場合があります

【施設概要】

型 / 住宅型有料老人ホーム
 居住の権利形態 / 利用権方式
 利用料の支払方式 / 選択方式
 入居時要件 / 60歳以上入居時自立・要支援・要介護
 介護保険 / 在宅サービス利用可
 居室区分 / 全室個室(60室:60名)
 建物の権利形態 / 平成23年3月より25年建物賃貸借

建築構造 / 鉄筋コンクリート造4階建
 共用設備 / 食堂、浴室(一般浴・機械浴・個室)、ヘルパー室、健康管理室、談話コーナー、
 理容室、事務室、洗濯室、トイレ、エレベーター

*原則として当社から退去や住み替えをお願いすることはありませんが、認知症など特別な身体状況により、行動が他の同居者様の生活または健康に重大な影響を及ぼす場合、共同生活が出来ないと判断された場合ご本人及び身元引受人の同意を得た上で退去や住み替えをお願いする場合があります。住み替えに伴い利用権も移行、この場合追加費用の発生はありません。また、構造もしくは仕様の変更、面積の減少が生じた場合、費用の調整は行いませんが、月額利用料及び料金システム、サービス等は住み替え先のもので適用されます。