

Human Power

麦畑

☎ 0120-480-440

受付 月-金曜 9:00~18:00

住宅型有料老人ホーム  
グッドホーム麦畑

24時間  
365日



施設詳細 Institution Contents



住宅型有料老人ホーム

グッドホーム麦畑

お問い合わせ 072-873-2966

[ご利用料金](#) | [地図・交通](#)

入居のご案内

ご利用料金(比較)

よくあるご質問

- ♥ 看護師が毎日常駐 (スタッフは365日24時間常駐)
- ♥ 医療機関との強力なバックアップ体制
- ♥ 重度ケア (医療行為) にも対応した安心の設備

少人数の気心知れた仲間と、楽しく、安全に、健やかに。

静かな山あいの高台から、大阪市内を一望する。

大阪府大東市寺川にある「グッドホーム麦畑 大東」の一番の魅力は、大阪を一望できる眺望です。閑静な山あいの住宅地でゆったりと日常をお過ごしいただけます。

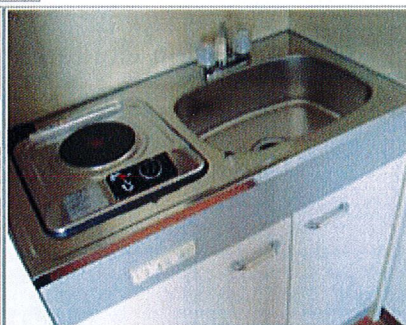
ご夫婦でご入居が可能な完全個室タイプ。コミュニティーホールで日中はのんびり読書をし、夜は気心の知れた仲間と楽しく談笑。清潔でゆったりした浴室を完備しており、各室にナースコールが設置されていますので緊急時も安心です。



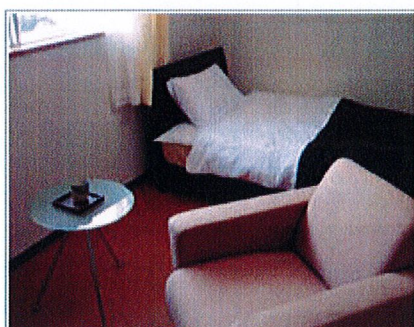
屋上テラス



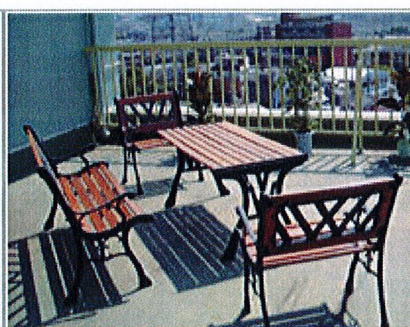
エントランス



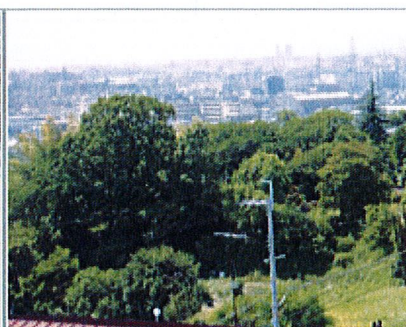
キッチン



居室（タイプA）



展望テラス



展望テラスからの眺め

構造	鉄骨 4 階建て 25 室(最大収容 30 人)
個室完備	トイレ・キッチン・冷暖房設備・照明器具
共用設備	キッチン・食堂・浴室・コミュニティホール・エレベーター
開設時期	平成 20 年 3 月 20 日

## 心をこめた日常のお手伝い

### 麦畑の **訪問介護サービス** で生活の一部をサポート

グッドホーム麦畑の各施設では「訪問介護サービス(※1)」を通じて、日常生活をお手伝いしています。経験豊富なホームヘルパー(※2)がお体の状態にあわせ、入浴介助、更衣介助、排泄介助等(身体介護)や、掃除や買物等(生活援助)をサポート。施設により(※3)「障害福祉サービス」でも同様のサービスを受け付け可能。多くのノウハウと十数年の実績で、近隣だけでなく大阪府下全域よりお問い合わせをいただいています。

※1... 全施設

※2... ホームヘルパー1 級・2 級、介護福祉士、介護職員(基礎・初心者・実務者)研修課程修了者

※3... 加美・長吉のみ

グッドホーム麦畑 大東	
訪問介護サービス	事業所番号:2771902190

## ご利用料金 Usage charge

日中は看護師が毎日常駐し要介護度が高くなっても安心。

訪問診療・訪問歯科など、医療機関とも強力サポート。

訪問介護・訪問看護、医師による在宅診療(内科・歯科)、訪問マッサージによる機能訓練など、ご希望により外部の医療サービスが受けられます。

医療行為(胃ろう・バルーン・医療処置)や重度ケアにも対応が可能。

もちろん、介護スタッフは24時間365日常駐しています。

入居一時金 … **20万円**から

月額負担料 … **8万5千円**から

居室タイプ	一人部屋	夫婦部屋 ※お一人でも利用可
家賃	29,000 円	39,000 円
管理費	13,000 円	18,000 円
生活支援費	3,000 円	6,000 円
食費	40,000 円	80,000 円
	※栄養士の献立に基づく、外部調理師による現地料理	
合計	85,000 円	143,000 円
基本利用料金以外の付加費用	・電気料金 … 個別メータ管理(実使用量) ・おむつ代 … 使用量を月額請求 ・その他費用 … 理美容代金、クリーニング等	
医療・介護費用	医療保険および、介護保険利用時の法定自己負担	



〒574-0014 大阪府大東市寺川 5丁目 17-75

お問い合わせ **072-873-2966**

【交通】

- ・ JR 学園都市線「野崎駅」から車で5分



有限会社ヒューマンパワー 〒534-0014 大阪市都島区都島北通 1丁目 3番 19号 小山ビル 2F

TEL:0120-480-440 FAX:06-6927-9034 info@mugibatake-humanpower.com

