

**安心の入居費用**  
※詳しくは係員におたずねください。

敷金 **0円**

月額費用

**109,800円**

家賃 **42,000円** + 管理費 **26,800円** + 食費 **41,000円**

(入居条件: 要介護1~5、65歳以上の方)

(介護度の重い方も、医療行為が必要な方もご相談ください。)



ご希望により下記のサービスが受けられます。

別途サービス

①訪問介護による、在宅サービスが受けられます。(入浴・洗濯等の介護)

②医師による在宅診療を受けることができます。

※これらのサービスは別途料金が必要です。

現地へのご案内



**ACCESS** 阪急宝塚線「庄内」駅徒歩約**17分**  
阪急バス「庄本」バス停徒歩約**2分**

■ホーム概要 ●名称/フォーユー豊中 ●所在地/大阪府豊中市庄内宝町2丁目2-30 ●交通/阪急宝塚線「庄内」駅徒歩17分または「庄内」駅より阪急バス乗車(阪急園田行き)、「庄本」バス停下車徒歩2分 ●権利形態/土地・建物非所有 ●構造・規模/鉄骨造地上3階建 ●敷地面積/1180.50㎡ ●延床面積/1439.90㎡ ●居室数/43室 ●居室面積/16.53~17.40㎡ ●竣工年月/平成26年11月 ●開設年月/平成26年11月 ●事業主体/株式会社日健マネジメント

財団法人 高齢者住宅財団賛助会員 日本ISOシニア・コンサルタント協会 [運営主体]

**株式会社 日健マネジメント**

お問い合わせ・資料請求・受付窓口【営業時間/9:00~17:00】◎お気軽にお問い合わせください。

**0120-49-5502**

〒550-0005 大阪府西区西本町1丁目10番3号 新松岡ビル TEL.06-6535-5501 FAX.06-6537-5678

ホームページURL 日健マネジメントで検索して下さい。

<http://www.nikken-m.jp/>

日健マネジメント 検索

住宅型有料老人ホーム **フォーユー豊中**

入居相談受付中!!



居室



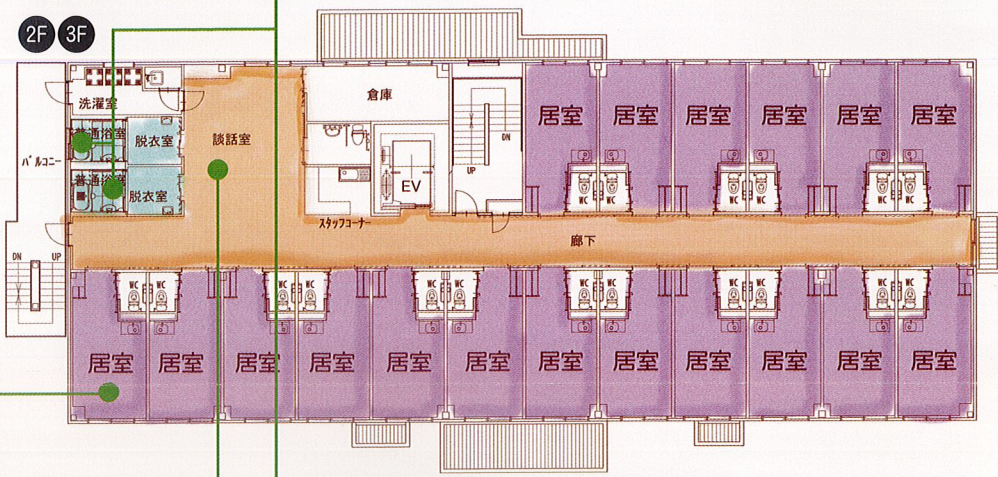
ライシャーに配慮したミニキッチン、トイレ、面積16㎡超で、ゆったりと使えます。また、もしもミニナースコールも完備さらに、経験豊富なスタッフが常駐しているので、い安心です。

浴室

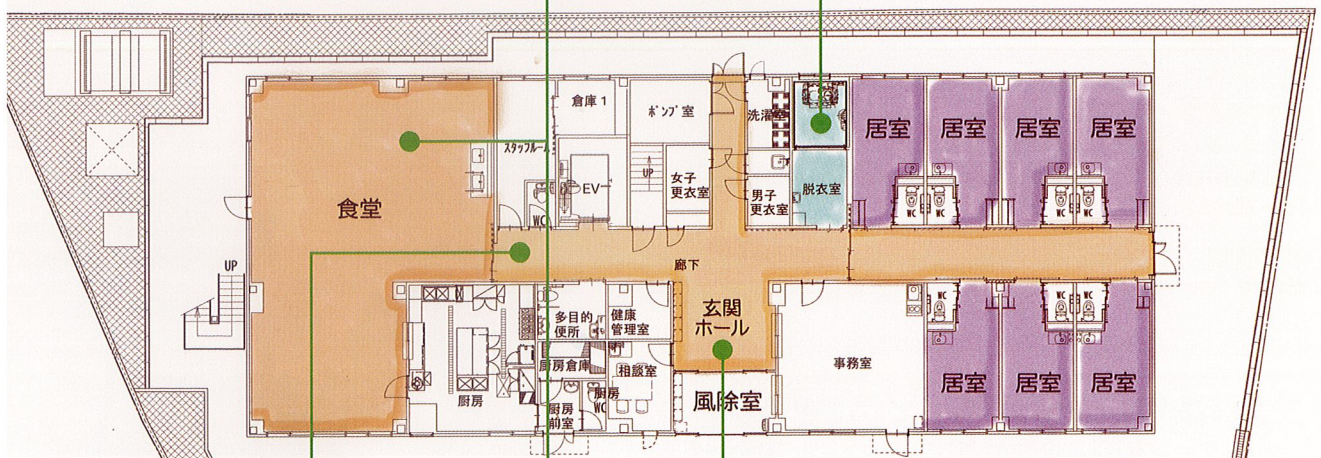


ゆったりと足を伸ばしてご入浴いただける一般浴室の他に、介護浴室もご用意しています。

24時間  
スタッフ  
常駐!!



人ホーム  
『一豊中』は、ご高齢者の方が安心・快適に暮らせるバリアフリー設計です。



廊下



食堂・談話室



玄関

玄関へと続くポーチ横はスロープになっているので、車イスの方でもスムーズに移動できます。

着した