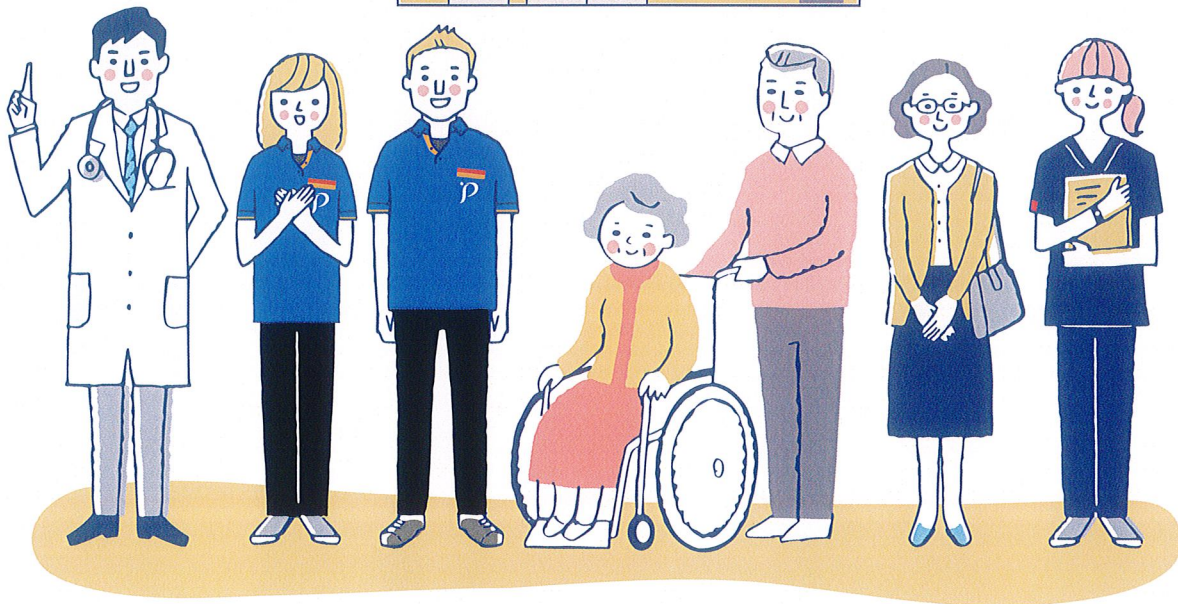
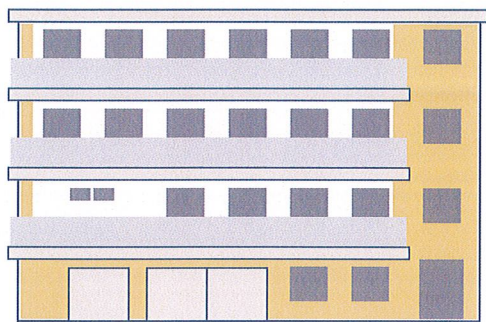


サービス付き高齢者向け住宅

# ピースフリー 桜塚

近隣医療機関とも連携し  
緊急時の対応も万全！



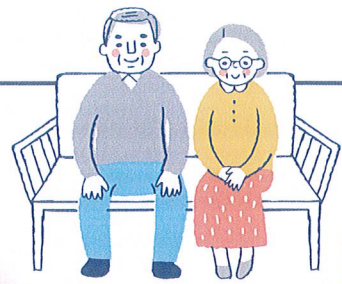
Institution Guide

# P Peacefree

ご相談



入居時のご心配事や入居後の不安な事など  
ささいなことでも専門のアドバイザーが  
丁寧に親身になってお話させていただきます。



## 新しい喜び、見つけた。 桜塚で過ごす安らぎの時間



暮らし

ご入居様のお気持ちと生活のベースを考え、暮らしやすい『居場所』をご提供いたします。

和みの安心

人とのふれあいを通し、健康で心豊かな日々をお過ごしいただけます。

### ご自宅のような快適空間



医

近隣の医療機関と連携し、医師または看護師と24時間連絡します。

快

完全個室でプライベートなお部屋です。快適な毎日をお過ごしいただけます。

介護

気配りの行き届いた館内設計。サポートが万全な生活空間です。

食

栄養価が高くバランスのとれた食事で、健康面をサポートします。

### 充実の共有スペース



#### ■施設概要

- 所在地: 大阪府豊中市桜塚5-3-45
- 施設の類型: サービス付き高齢者向け住宅
- 構造・規模: 鉄筋コンクリート造 地下1階、地上3階建て
- 敷地面積: 866.95㎡
- 延床面積: 1796.91㎡
- 土地・建物の権利形態: 賃借
- 居室区分: 全室個室
- 総個数: 45室
- 居室面積: 18.20㎡~24.08㎡
- 入居時の要件: 要支援・要介護
- 介護保険: 在宅サービス利用可
- 居住の権利形態: 賃貸借方式
- 利用料の支払方式: 月払い方式
- スプリンクラー完備

#### ■管理共益費の詳細

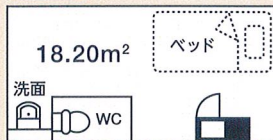
- 外構廻りおよび共用部分の清掃費用
- 共用部電球交換等共用部の維持管理費
- 共有部の電気・ガス・水道料金、修繕費、事務管理費
- 来客の対応および電話の取次ぎ
- 洗濯業務委託費

#### ■月額料金に含まれないもの

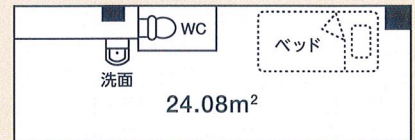
- 嗜好品・日用品・オムツ等の消耗品
- 受診時医療費・薬代
- 介護保険のサービスを利用した場合の介護保険料の自己負担分
- その他個人の希望により受けるサービス
- 有料のレクリエーション費
- 各居室にかかる電気代は別となります。

#### ■フロア平面図

##### Aプラン



##### Bプラン (夫婦部屋3室有り)



#### ■ご入居プラン

敷金0円

介護保険在宅サービス利用可

##### Aプラン

月額金額

136,944円

##### Bプラン

月額金額

204,888円

- 家賃: 52,000円
- 食費: 44,944円
- サービス費: 20,000円
- 管理共益費: 20,000円
- 家賃: 55,000円
- 食費: 89,888円 (44,944円×2人)
- サービス費: 40,000円 (20,000円×2人)
- 管理共益費: 20,000円

全室個室

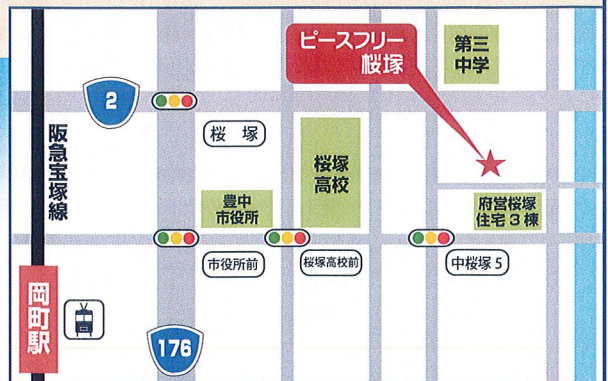
サービス付き高齢者向け住宅

阪急宝塚線「岡町」駅より徒歩13分

## ピースフリー 桜塚

広々した地下1階+3階建て住宅  
全45室 (夫婦部屋3室有り)

2015年  
5月  
OPEN



〒561-0881 大阪府豊中市桜塚5-3-45

TEL: 06-6857-1888 FAX: 06-6857-1881

お問合わせ フリーダイヤル

0120-005-136



会社概要

施設・建物管理  
施設運営

株式会社 リアンハーモニー

〒550-0014 大阪市西区北堀江1-1-18 四ツ橋イーストビル4階  
TEL: 06-6538-5501 / FAX: 06-6538-5502

http://peacefree.jp