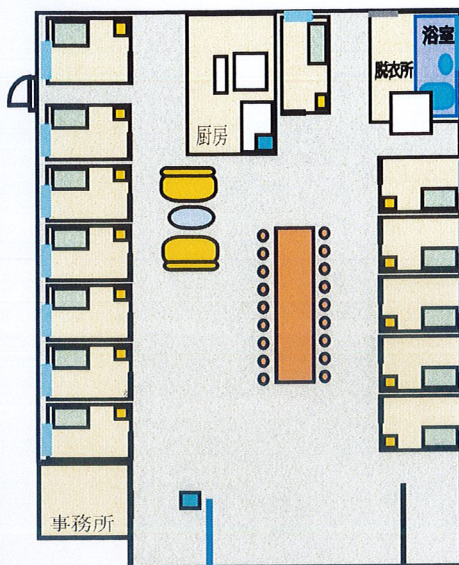
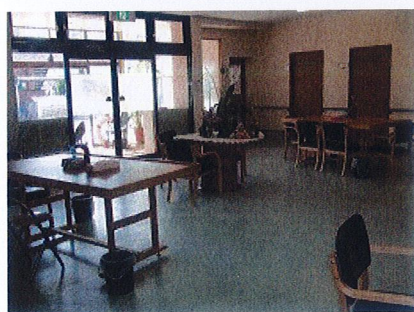


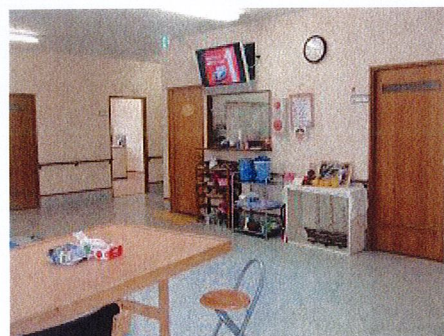
住宅型有料老人ホーム

ライフパートナー堺

堺市西区浜寺船尾町西2丁目372



全13室



随時見学募集中!!
車いす対応車にて
送迎可能です。(要予約)

入居敷金 16万円

家賃 40,000円 管理費 12,000円
水光熱費 18,130円(税別) 食費 38,150円(税別)

月額合計 108,280円 ※価格は税別表示

介護サービスは別契約になります。

お問い合わせ

見学のご希望日時をお知らせください。

ご見学

必要であれば車椅子対応車にて送迎いたします。

お申込

所定の申込用紙にご記入いただけます。これで部屋の仮止めとなります。

ご面談

担当者からお体の状態や病状等をお伺いさせていただきます。

ご契約

契約時に印鑑と身分証の持参をお願いいたします。

ご入居

ライフパートナー堺での生活がスタートします!!

- ◆月額利用料以外の料金として、
 - ・介護サービス利用の自己負担分
 - ・医療費
 - ・寝具リース代1,500円/月(税別)※別途申込
 - ・嗜好品、おむつ代、ご自分で使用する消耗品等が必要です。
- ◆入居にあたっては感染症の有無などの審査がございます。
- ◆医療機関からの入居の場合はサマリー、診療情報の提供をお願いしております。
- ◆ライフパートナー堺は、グループホームやケアハウス等の特定施設ではありません。賃貸住宅となります。

※食費について
下記条件に当てはまる場合、軽減税率(8%)が適用されます。
◇60歳以上の方
◇要介護・要支援認定を受けている60歳未満の方
◇上記の方と同居している配偶者

お問い合わせ サンニがロクでイーロウゴ

0120-326-165

さあ、新しい生活を始めましょう!

tel 06-6763-2113

fax 06-6767-7557



株式会社 エメラルドの郷
Emerald no Sato