

## グループホーム ポプラ豊中南

- グループホーム ポプラ豊中南(入居)
- デイサービスセンター ポプラ豊中南(通所)
- 訪問介護ステーション ポプラ豊中南
- ケアプランセンター ポプラ豊中南



### コンセプト

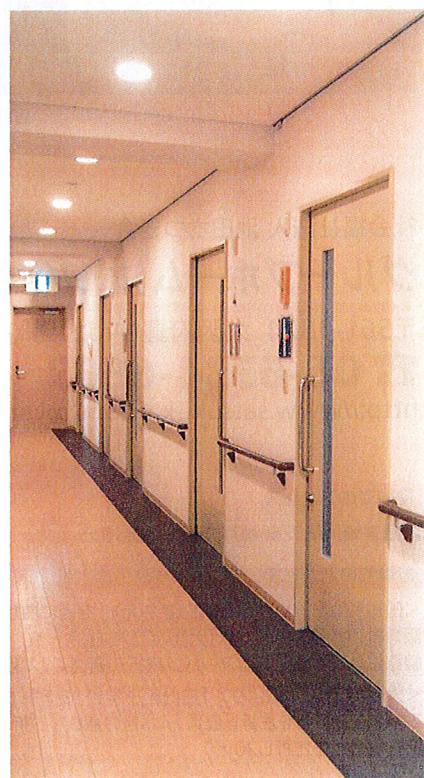
グループホーム豊中南は特別養護老人ホームポプラと連携をとり、お年寄りの方々がゆったりと安心して暮らせる自由な環境づくりを目指しております。

#### グループホームとは？

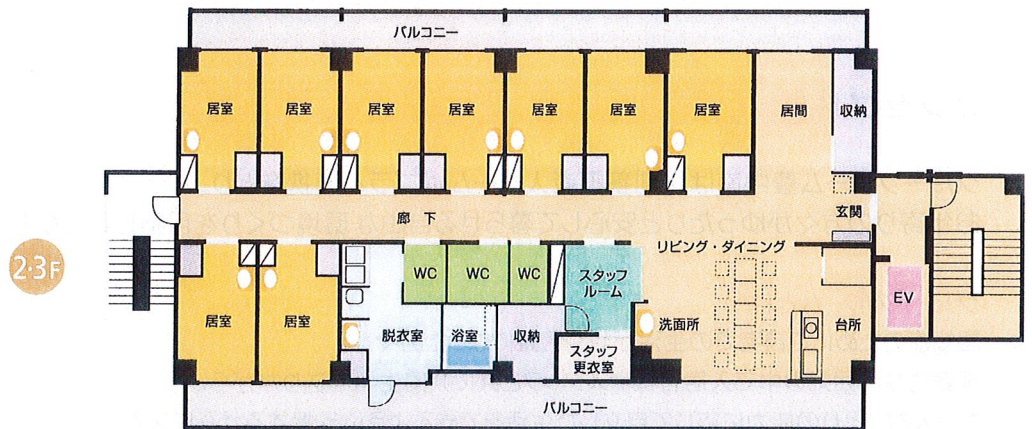
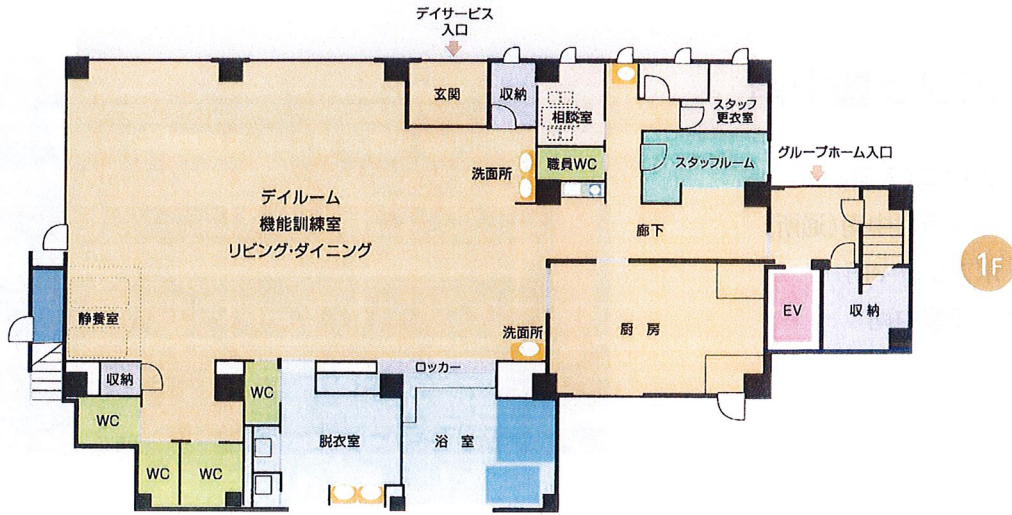
認知症のためにご自宅での生活がやや困難になった方々が、家庭的な雰囲気の中で入居者様やスタッフと共に共同生活を送りながら、お一人おひとりの能力に応じて自立した生活ができるように支援するサービスです。

### 施設概要

施設名	グループホーム ポプラ豊中南
所在地	〒561-0824 大阪府豊中市大島町1-3-5
連絡先	TEL.06-6334-6663 TEL.06-6334-4476 (ケアプランセンター)
開設年月	平成22年6月
敷地面積	692.29㎡
延床面積	994.81㎡
構造	鉄筋コンクリート 地上3階建
事業内容	グループホーム 18床 デイサービス 25名
協力病院	けいゆうクリニック・協立病院・池田回生病院 他



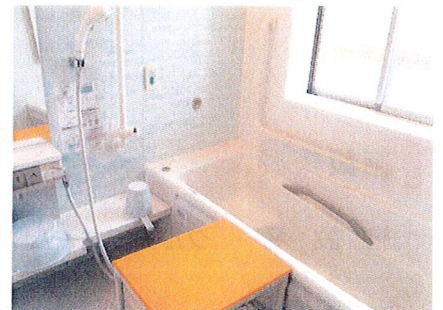




居間



居室



浴室

社会福祉法人 池田さつき会

## グループホーム ポプラ豊中南

〒561-0824 大阪府豊中市大島町1-3-5

☎ 06-6334-6663

<http://www.satsuki-kai.com/toyonaka-minami/>

### 電車でのアクセス

阪急神崎川駅下車 神戸方面に徒歩10分

### お車でのアクセス

<国道176号線より>「菟江(こもえ)」を西に曲がり直進、  
阪急神戸線高架をくぐり「大島町2」を右折、  
線路沿いを直進、関西アーバン銀行を過ぎて2本目の通りを左折しすぐ  
<大阪府道10号線より>「庄内西小学校」を南に曲がり直進、  
2本目の交差点を左折し直進、4本目の通りを右折、  
突き当たりを左折し20m

