




サービス付き高齢者向け住宅

いちごいちえ



いちごいちえのこだわり



昔ながらの美味しさにこだわる

スイッチひとつでご飯が炊ける便利な時代に、「土鍋の炊飯」にこだわり「美味しい極みのご飯を提供したい！」という想いで運営を開始いたします。食卓の真ん中で土鍋のふたをあけた時のワクワク感！！食事の時間が、1日の中で一番の楽しみだと考えております。ご入居者様と共に囲む食卓は、心はずむ楽しい絆づくりの場所です。いちごいちえでは、季節ごとの旬のものを取り入れた、混ぜご飯やお誕生日には、お好みにより鯛めしや赤飯をお召上がり頂けます。

和（なごみ） 楽（たのしみ） 寛ぐ（和心の空間）



月額費用



家賃 (非課税) …………… 50,000円【18㎡】、52,000円【24㎡】

共益費 (税別) …………… 13,000円【18㎡】、19,500円【24㎡】

※共用部の電気代、共用部の設備維持費、水道代等に充てられます。

生活支援サービス費(税別) …… 6,800円／1人当たり

※生活相談、状況把握、緊急時対応、24時間スタッフ常駐のための
人件費、その他経費等に充てられます。

合計69,800円～

<その他費用など>

- ・食費45,000円(税別)、1日3食/30日分。別途契約が必要となります。
- ・敷金100,000円。
- ・火災保険料11,000円(2年毎に更新)
- ・各居室の電気代(関西電力との個別契約)
- ・個別でご利用される医療・介護保険利用料
- ・生活雑貨購入費(嗜好品、日用品、おむつ等)

*介護保険で利用できる1ヶ月上限支給限度額の自己負担10%で訪問介護サービスを利用した場合のご参考費用(サービス内容によって変動が生じる場合があります。)

要支援1	5,032円	要支援2	10,531円	要介護1	16,765円	要介護2	19,705円
要介護3	27,048円	要介護4	30,938円	要介護5	36,217円		



いちごいちえ 概要



※イメージパース

■ 協力医療機関との密接な連携を行っているため定期的な訪問医療を行っています。
(訪問診療、訪問歯科、調剤薬局など)

* ご利用の場合は、任意で別途契約が必要です。

- 医療法人 松樹会 松本クリニック
- 医療法人 清心会 清心会メンタルクリニック
- 篠原長寿歯科

■ 明るく、優しい、プロの介護スタッフが24時間常駐しております。

■ ご家族ご友人とのお誕生日会やイベント等で継続的な交流をもって頂けます。

■ 入居者様お一人お一人が安心できる自由な生活の尊重を目指します。

■ 入居対象の方
60歳以上の方。
要支援、要介護認定を受けておられる方。
生活保護の方もご相談下さい。

■ 入居審査について
いちごいちえでは、介護必要度、在宅医療の必要頻度など考慮し、提携医療機関と相談しながら入居を審査させていただきます。また、共同生活に支障をきたすような方の場合は、ご入居頂けない場合もございます。

■ 受入審査項目例など

【医療面】

(対応可)

インシュリン投与
ストーマ
バルーンカテーテル
在宅酸素
褥瘡

【感染症面】

(要相談)

疥癬、梅毒
肝炎、HIV
結核、MRSA

(要相談)

胃ろう、経管栄養
たん吸引、気管切開
人工透析、中心静脈栄養
筋萎縮性側索硬化症 (ALS)

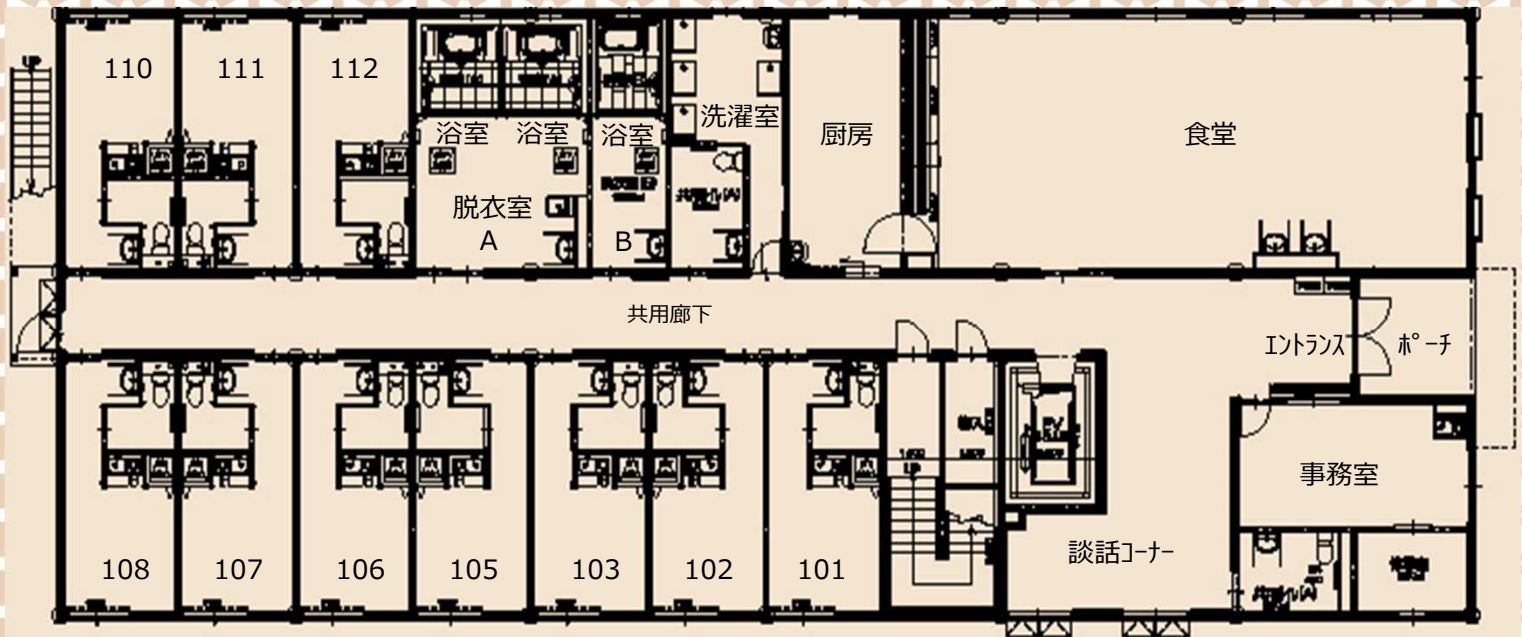
* 項目により医療機関との訪問診療での対応となります。



※イメージフォト

お部屋のご案内

1F



2F



居室設備：トイレ、洗面所、冷暖房、照明器具、IHミニキッチン、クローゼット
カーテン、テレビ端子、ナースコール標準装備

- 木造2F建て（準耐火建築物）
- 戸数：30戸
- 定員：31人
- 29戸(18㎡) 1戸(24㎡)
- 敷地面積：998.09㎡（約302坪）
- 延床面積：1,007.36㎡（約305坪）
- 設計施工：フジ住宅（株）
- 事業主体・賃貸人：フジ・アメニティサービス(株)
- 土地・建物の権利形態：賃借権



ご入居までの流れ

お問合せ・ご見学

お気軽にお問合せ、ご見学にお越し下さい。



お申込み

入居申込書などの必要書類をご提出下さい。



ご面談

ご本人様と面談をさせていただきます。
医療・介護の必要度を確認させていただきます。



ご契約

賃貸契約書の締結およびご入居に必要な書類、
必要サービスなどの契約手続きをいたします。
敷金等、入居時必要費用のお支払いをお願いします。
事前にお荷物の搬入などご相談下さい。



ご入居



いちごいちえのデイサービスご紹介

ホームページ

<http://hp.kaipoke.biz/c>

デイサービス

いちごいちえ 紅葉庭

ごあんない



「いちごいちえ紅葉庭」は、料亭の風情をめざした

『お客様との一期一会を大切に考え、ゆっくりと過ごしていただける』デイサービスです。

【いちごいちえの10のこだわり】

1. 心安らぐ畳、床の間空間。縁側、坪庭からの緑、陽光、快風。
『町家の風情を感じて、ゆっくりと過ごしていただける』デイサービスです。
2. お食事はご利用者様のお好み合わせた和洋折衷の食事をご提供します。
国産こしひかりの土鍋ごはん！！。きざみ・とろみ食や好き嫌い等個別対応します。
3. 経験豊富な介護福祉士3名、認知症実践者研修修了者2名が在籍。
4. 365日年中無休です。
5. 機能訓練指導員は柔道整復師3名、あん摩マッサージ指圧師1名の計4名在籍。
機能訓練はお客様の状態に応じてリハビリ体操やリズム体操等。（機能訓練加算なし）
マッサージをご希望のお客様は無料ご利用いただけます。
6. レクリエーションメニューは90種類。（音楽、頭脳、体操、ゲーム、書道等）
7. お風呂は個浴です。「家のお風呂のよう」と喜んでいただいています。
8. 安心安全に着目し、消防法第17条の技術基準に適合した消防用設備検査済の認定。
特定小規模施設用自動火災報知設備、消防機関へ通報する火災報知設備を設置。
9. 家庭菜園など、趣味を生かし活動していただけるお庭があります。
10. インフルエンザ・ノウイルス等の感染予防対策（流行時）として次亜塩素酸水溶液（厚労省認定）を採用し空間噴霧し感染予防に努めています。



周辺MAP



サービス付き高齢者向け住宅

いちごいちえ

〒581-0027 大阪府八尾市八尾木4丁目17番1

お問合せは

TEL072-991-8211(デイサービスいちごいちえ紅葉庭内/開設準備室)

FAX072-926-6557

担当：辻尾 090-8168-6062 まで

(運営会社)

株式会社ツーサン

<http://hp.kaipoke.biz/c0y>



ichigo ichie

■いちごいちえケアプランセンター

〒581-0072 大阪府八尾市久宝寺4丁目1-35

TEL072-921-5160

FAX072-921-5166

■デイサービスいちごいちえ

〒581-0002 大阪府八尾市東久宝寺3丁目11-26

TEL072-922-4167

FAX072-926-2243

■デイサービスいちごいちえ紅葉庭

〒581-0002 大阪府八尾市東久宝寺3丁目11-3

TEL072-991-8211

FAX072-926-6557