

安心の入居費用

家賃 **40,000円**~

共益費・建物管理費 25,000円

食費 43,200円

月額費用合計 108,200円

※電気・ガス料金・水道料金等は共益費に含まれます。日中の安否確認・声かけ、24時間緊急通報対応、食事・健康等の相談は無料です。

※詳しくは係員にお尋ねください。

別途介護サービス

ご希望により
下記のサービスが受けられます。

◎ヘルパーによる訪問介護 ◎訪問看護 ◎訪問診療 ◎訪問歯科
◎訪問鍼灸・マッサージ等のサービスを受けることが可能です。

※これらサービスは別途料金が必要です。

医療機関による安心のサポート体制!

医療法人 敬仁会

今里胃腸病院

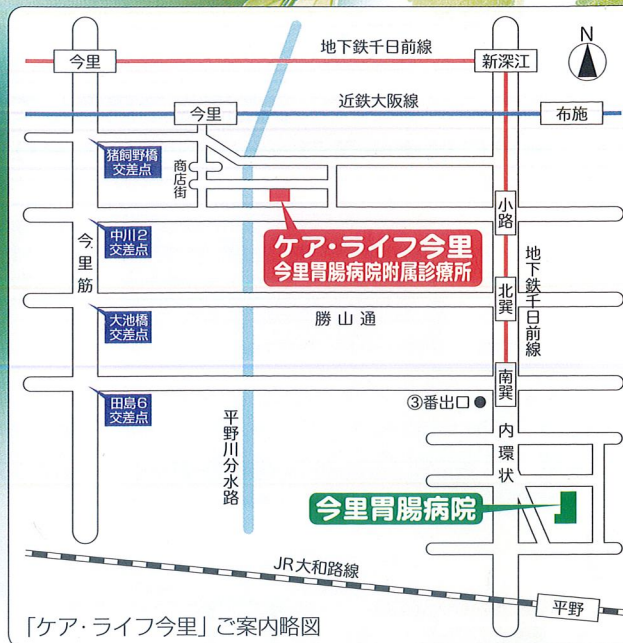
大阪市生野区巽南3丁目19番3号

Tel. 06-6752-7531

今里胃腸病院附属診療所

大阪市生野区新今里6丁目5番5号

Tel. 06-6752-1011



「ケア・ライフ今里」ご案内略図

〒544-0015 大阪市生野区新今里6丁目5番5号

近鉄大阪線「今里駅」より徒歩約3分

地下鉄千日前線「小路駅」より徒歩約8分

- ◎今里郵便局 徒歩約5分
- ◎今里駅前商店街 徒歩約3分
- ◎コンビニエンスストア 徒歩約5分
- ◎新今里公園 徒歩約5分
- ◎薬局 徒歩約0分
- ◎今里胃腸病院附属診療所 当ホーム1・2F
- ◎今里胃腸病院 車で約10分

株式会社 RITZ

〈リッツ〉

〒550-0005

大阪市西区西本町3-1-51 伊勢谷ビル5F

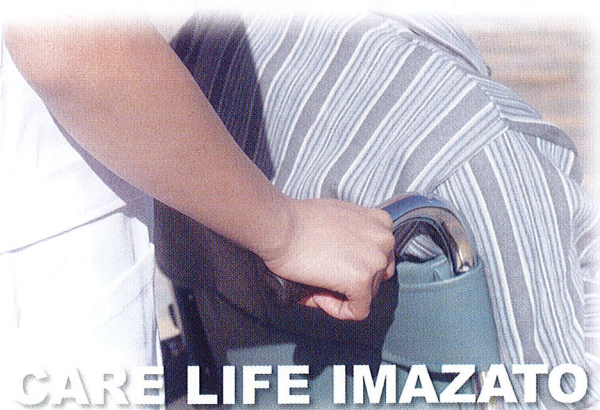
Tel. 06-6535-3007 Fax. 06-6535-3008

住宅型有料老人ホーム

ケア・ライフ今里

医療と介護のパートナーシップで
安心のシニアライフを!

入居相談受付中!



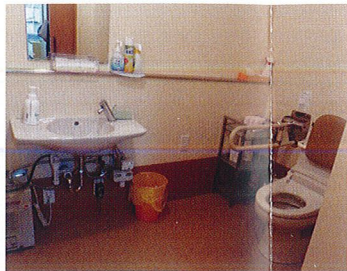
CARE LIFE IMAZATO

1F 2F 今里胃腸病院附属診療所

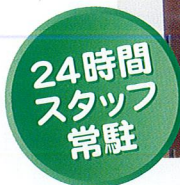
今里胃腸病院附属診療所が日常的な診察に対応し、ご希望の方には訪問診療、訪問看護などをご利用いただけます。



診療所



車椅子対応共用トイレ

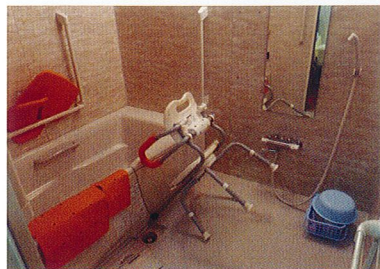
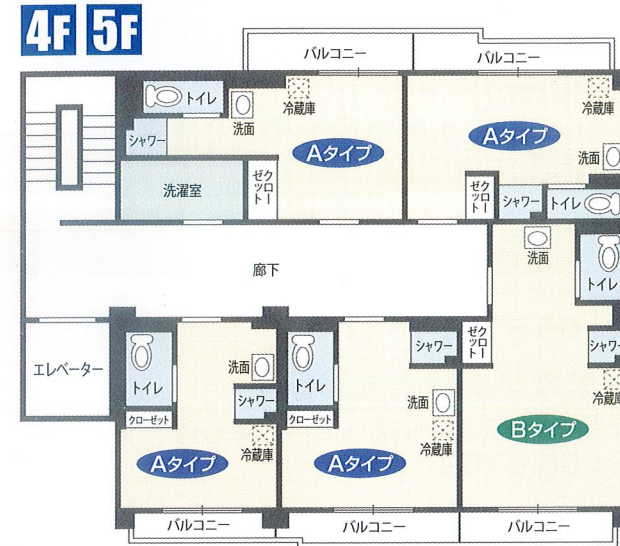
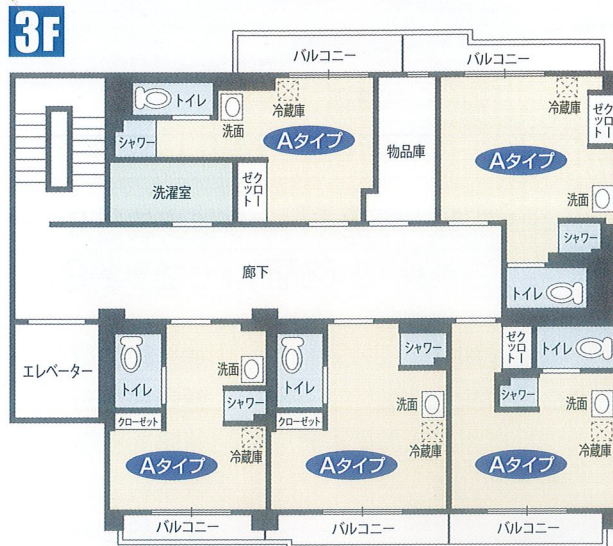
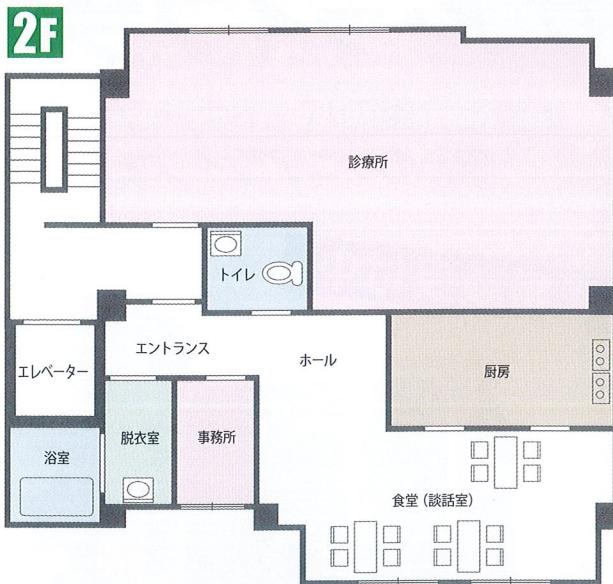


車椅子でも移動ラクラクの廊下



居室

CARE LIFE
IMAZATO



浴室



食堂 (談話室)



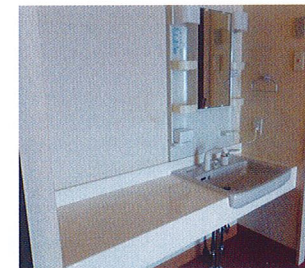
居室トイレ



TVモニター付
インターホン



居室シャワールーム



居室洗面

※ご入居条件/介護保険適用(要支援1~2・要介護1~5)の方を対象