

サービス付き高齢者向け住宅

# プレマコティ高槻

*Premankoti Takatsuki*

毎日を安心して。安全で新しい“我が家”へ

*Premankoti*

住宅案内

# 家族のように、家族に代わって

生活に活力を。不自由のない毎日を。



プレマコティ高槻 内観 (ロビー)



ご入居時イメージ



食事イメージ

## 充実のサービス

- 安心の見守りサービス
- 担当者による生活相談サービス
- 生活を充実させるイベントやスクールなどの企画、暮らしに必要な補修サービス
- 居室の移動もなく、生涯入居が可能
- 食事サービスの提供
- 連携している医療機関を紹介、医師による往診も可能
- 職員常駐、緊急通報体制完備
- 便利で快適な有料サービスが充実 (洗濯代行・買い物代行・訪問理美容・清掃)

ご入居プラン 全 50 室

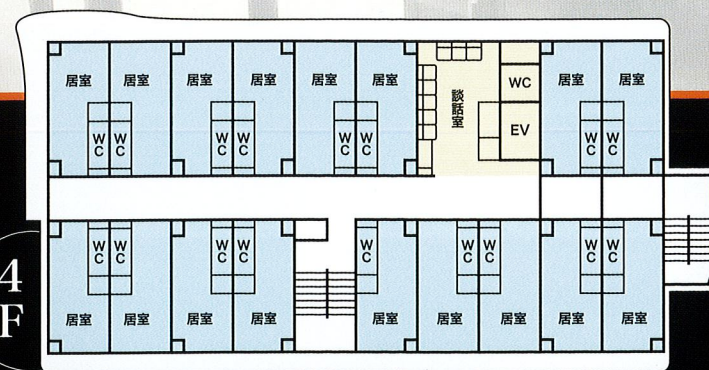
## 内観平面図

1F 食堂、浴室・脱衣室、洗濯室  
エレベーター、共用トイレ 他

4F

2F

3F



## ◆ 入居時費用

100,000 円 (非課税)

※敷金としてお預かり致します。退去時には原状回復費用を除き、残りの全額を返金致します。

## ◆ 月額料金

賃料 63,000 円 (非課税)

○ 家賃 53,000 円 ○ 共益費 10,000 円

管理共益費 30,000 円 (税込)

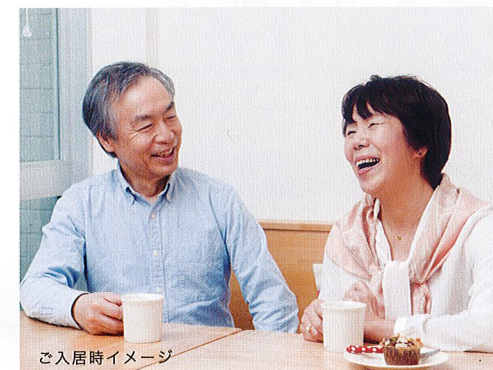
- 朝昼夕のお食事、ご入浴などのお声掛け
- 突発的な事故や体調の急変などへの対応、医療機関やご家族様への連絡
- 毎日の入居者様のご心配事や健康についてのご相談
- 電球の取替え等の作業が可能な修繕 (物品は入居者様のご負担になります)
- ※緊急コール、会話、配膳料等は管理費に含まれ、無料となります

上記月額料金に含まれないもの

- 食費 0 円～46,500 円 (税込)
- 嗜好品・日用品・オムツなどの消耗品
- 受診時医療費・薬代
- 介護保険サービスを利用した場合の介護保険の自己負担分
- その他個人の希望により受けるサービス (各所への送迎、洗濯代行、買い物代行、訪問理美容、清掃等)

※朝食 (350 円) 昼食 (550 円) 夕食 (600 円) となります。お食事のキャンセルは予め定められた日数前までに申し付け下さい。

## ご入居いただける方



ご入居時イメージ

- 60 歳以上の方 (要支援・要介護の認定を受けている方も可)
  - ご入居にあたっては、面談を行い、健康状態等を総合的に判断させていただきます。場合によっては、ご入居をご遠慮いただく場合がございます。
  - ご夫婦でもご入居いただけますが、1 名様 1 室となります。(同室はできません)
- ※医療面での特別な対応が必要な方は事前にご相談下さい  
※一定の条件を満たす場合にはご退去いただくことになります

(条件例) ・暴力行為等共同生活が困難と判断される方  
・入院や常時の治療が必要な状態となり、サービスの提供が困難となった時

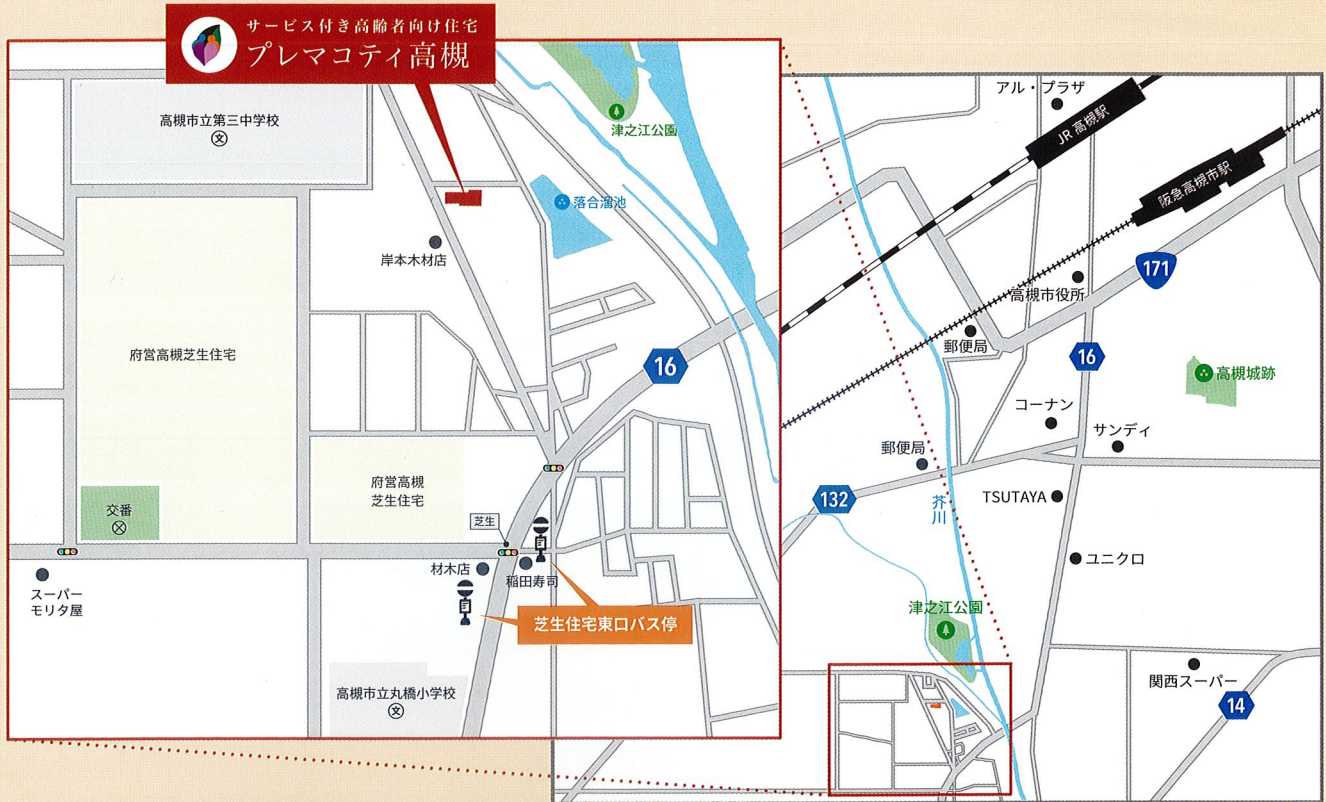
## 【プレマコティ高槻 施設概要】

施設類型	サービス付き高齢者向け住宅 (登録番号 高槻市 (25) 第 0002 号)		
所在地	〒569-0823 高槻市芝生町 2 丁目 61 番 32 号		
交通	JR 京都線「高槻」駅から高槻市営バス「芝生住宅東口」バス停下車 徒歩 5 分		
敷地面積	1,231.45 m <sup>2</sup> (延床面積 1,849.71 m <sup>2</sup> )	用途地域	第 2 種中高層住居専用地域
建物構造	鉄筋コンクリート	設計・施工	高松建設株式会社
居室数	全 50 室 全戸室 18.27 m <sup>2</sup> (冷暖房、緊急コール完備)		
共用設備	浴室、食堂、台所	提携介護機関	訪問介護事務所との提携あり
施設運営	株式会社北大阪ケアサービス	施設建物管理	株式会社北大阪ケアサービス
土地建物の権利形態	賃貸借	事業主体・賃貸人	株式会社北大阪ケアサービス



サービス付き高齢者向け住宅

# プレマコティ高槻



**JR京都線 高槻駅から高槻市営バスで15分**

**高槻市営バス乗り場のご案内**

**JR高槻駅南口バスのりば**

- ②番乗り場: 柱本団地
- ③番乗り場: 富田団地・車庫前

**阪急高槻市駅のりば**

- ②番乗り場: 柱本団地
- ③番乗り場: 富田団地・車庫前

**芝生住宅東口バス停下車 徒歩5分**

[ お問い合わせ先 ]

株式会社北大阪ケアサービス

TEL 072-668-1225 FAX 072-668-1722

〒569-0823 高槻市芝生町2-61-32