

ご見学の際はご連絡ください。
車椅子対応車で送迎可能です。



住宅型有料老人ホーム

ライフパートナー住吉



全35室



※価格は税別表示

Aタイプ
敷金 168,000円
月額利用料
111,780円

家賃 42,000円
水光熱費 18,130円
管理費 12,000円

食費 38,150円
布団代 1,500円

Bタイプ
敷金 168,000円
月額利用料
113,780円

家賃 44,000円
水光熱費 18,130円
管理費 12,000円

食費 38,150円
布団代 1,500円

二人部屋

Cタイプ
敷金 168,000円
月額利用料
166,820円

家賃 54,000円
水光熱費 19,520円
管理費 14,000円

食費 76,300円
布団代 3,000円

入居対象者

要支援・要介護
障害者手帳をお持ちの方

月額料金に含まれないもの

日用品・オムツ等の
消耗品・その他個人の
希望で受けるサービス

食費について

下記条件に当てはまる場合、
軽減税率（8%）が適用されます。

- ◇60歳以上の方
- ◇要介護・要支援認定を受けている60歳未満の方
- ◇上記の方と同居している配偶者

建物概要

- 施設の名称：ライフパートナー住吉
- 施設の類型：住宅型有料老人ホーム
- 所在地：大阪市住吉区沢之町1丁目1番21号
- 最寄駅：南海電鉄高野線「沢之町」より徒歩3分
- 構造・規模：鉄骨造地上4階建 ●敷地面積：373.23㎡
- 延床面積：997.65㎡ ●居室面積：11.25～18.25㎡
- 居室数：35室 定員数：37名 ●居室区分：全室個室
- 居住の権利形態：利用権方式 ●利用料の支払：月払方式
- 事業主体：株式会社エメラルドの郷
- 介護保険：在宅サービス利用可



大阪市住吉区沢之町1丁目1番21号



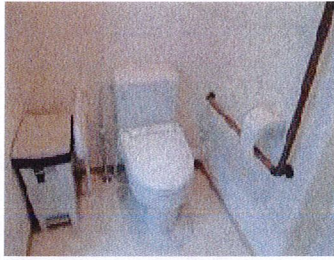
株式会社 エメラルドの郷
Emerald no Sato

お問い合わせ 0120-326-165

株式会社エメラルドの郷
大阪市中央区東平2-1-6 ネクストライフビル

TEL 06-6763-2113
FAX 06-6767-7557

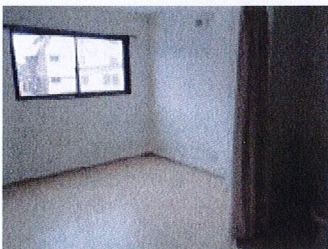
●共同トイレ●



●Aタイプ居室…全20室●
居室にはトイレがなく、各階にある共同トイレを使用させていただきます。

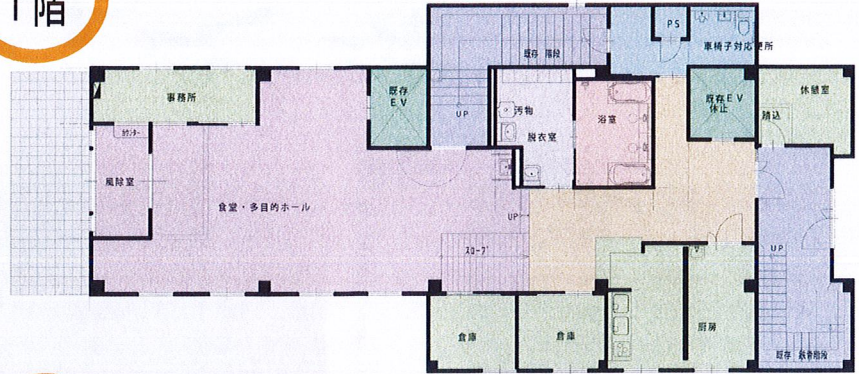


●Bタイプ居室…13室●
居室内にトイレがあります。

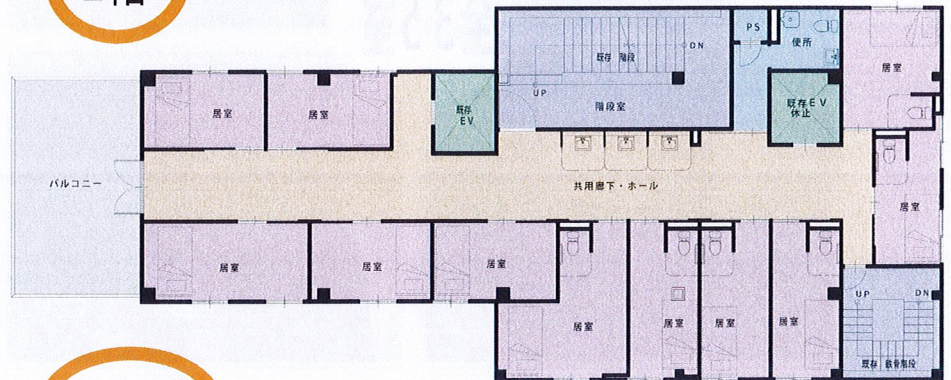


●廊下●
車椅子でも安心なバリアフリーになっています。

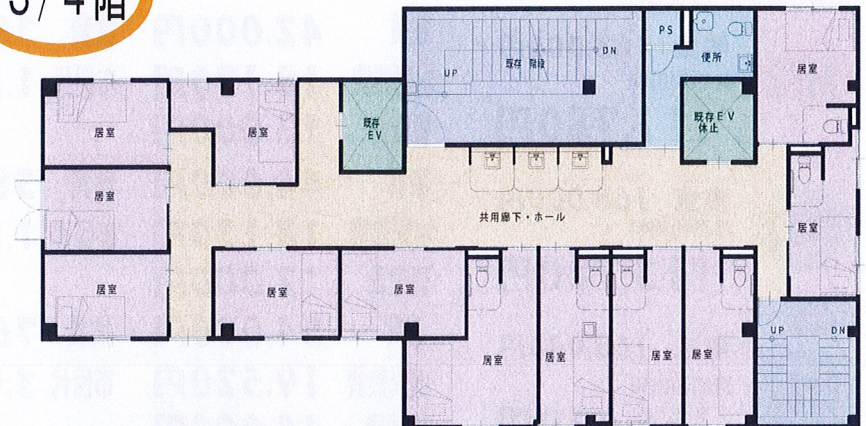
1階



2階



3/4階



●浴室●
介護が必要な方はケアプランに沿って、介護の不要な方は空いている時間にお一人ずつ入浴していただけます。

お問い合わせ

見学のご希望日時をお知らせください。

ご見学

必要であれば車椅子対応車にて送迎いたします。

お申込

所定の申込用紙にご記入頂きます。これで部屋の仮止めとなります。

ご面談

担当者からお体の状態や病状等をお伺いさせていただきます。

ご契約

契約時に印鑑と身分証の持参をお願い致します。

ご入居

ライフパートナー住吉での生活がスタートします！