



ご入居対象者

- ◎要介護1～要介護5 (年齢60歳以上)
- ◎認知症の方もOKです

詳しくはお気軽にお問い合わせください。

# はっぴーらいふ 高槻富田



スタッフによるきめ細やかな見守りで、入居者の皆さまを24時間サポートいたします。

日々の暮らしに欠かせない病院やスーパーのほか、商店街も徒歩圏内。

はっぴーらいふ高槻富田は、そんな利便性と人々の活気があふれる街にあります。

街の賑わいを楽しみながら、安心して心地よい暮らしを楽しみませんか。



大阪府高槻市富田町6丁目15番7号



### 共用設備

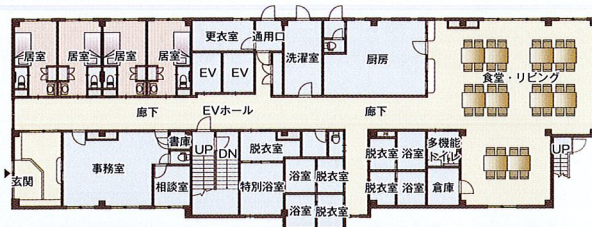
- 食堂(多目的ホール) ■ 相談室 ■ 談話室 ■ 浴室(機械浴あり) ■ 洗濯室 ■ トイレ ■ 緊急コール
- フロント ■ 駐車場

### 居室設備

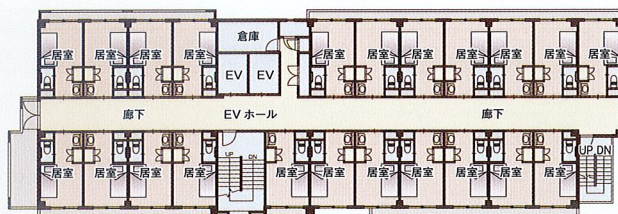
- トイレ ■ 洗面 ■ 緊急コール ■ 収納 ■ エアコン
- 眠りSCAN



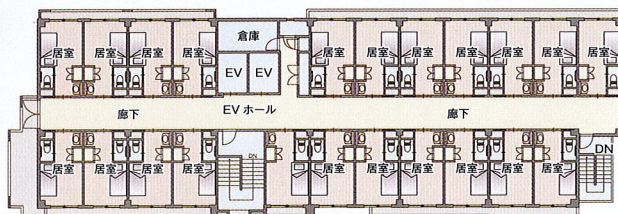
1F



2F



3F



ご利用時	敷金 / <b>100,000円</b>
月額利用料 家賃・共益費・ 生活支援サービス・食費	<b>119,000円(税込)~125,000円(税込)</b> (内訳) 家賃 53,000円~59,000円 / 共益費 16,000円 / 生活支援サービス費 11,000円 / 食費 39,000円(税込)
別途費用	電気代、介護サービス利用料、医療費、 日用品購入代、火災保険など

### 施設概要

- 類型:住宅型有料老人ホーム
- 定数:48室(13.06㎡)
- 定員:48名
- 介護居室区分:全室個室
- 土地建物権利携帯:賃借権
- 居住の権利形態:利用権方式
- 介護保険:在宅サービス可

大阪府高槻市富田町6丁目15番7号

TEL. **072-691-5136**

FAX. **072-691-5137**

ご見学などはお車でお迎えにあがります。