

阪和線「杉本町」駅から徒歩8分



住宅型有料老人ホーム
アバント住吉

〒558-0023 大阪市住吉区山之内5-3-44



住宅型有料老人ホーム
アバント住吉

ご入居のご相談・お問い合わせはお気軽にどうぞ!

TEL.06-6809-7611

FAX.06-6809-7612

管理会社 株式会社NSA
運営会社 株式会社セレクト

住吉の街で穏やかに暮らせる住宅型有料老人ホーム・アパート住吉



ご入居プラン 敷金10万円 ※介護保険在宅サービス利用可



お部屋プラン 40室

月額料金 **114,000円**

家賃 42,000円
 管理共益費(水道・光熱費含む) 30,000円
 食費に関して 42,000円
 (朝食350円 昼食500円 夕食550円 × 30日)

- 介護と医療による安心サポート環境でお迎え致します。
- 管理栄養士によって作られたこだわりの食を提供します。
- 365日看護師が日中常駐の体制を整えています。
- 楽しく過ごせるイベントやレクリエーションを計画します。
- 保育園も近隣に同時開設。スタッフにも働きやすい環境。

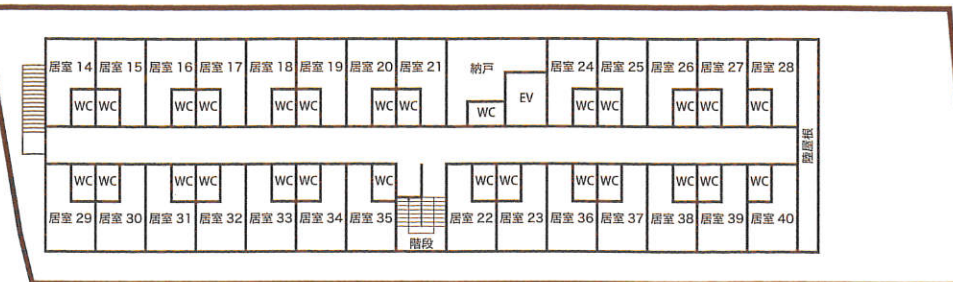
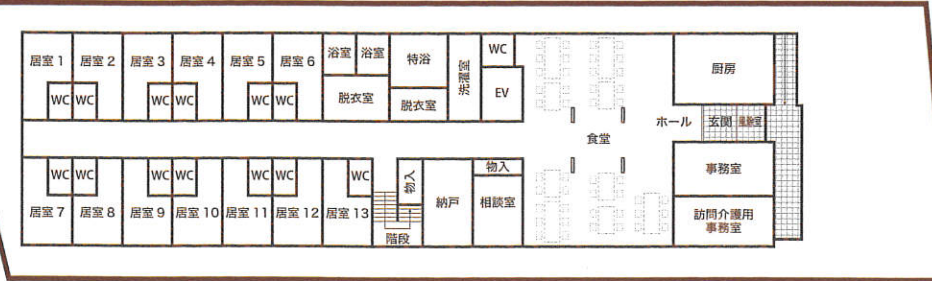
管理共益費の詳細

- 外溝廻り及び共用部分の清掃費用
- 共用部電球交換等共用部の維持管理費
- 共用部及び居室内の電気・ガス・水道料金
修繕費、事務管理費
- 来客の対応及び電話の取次ぎ

月額料金に含まれないもの

- 嗜好品・日用品・寝具・オムツ等の消耗品
- 受診時の医療費・薬代
- 介護保険のサービスを利用した場合の1割負担分
- その他個人の希望により受けるサービス
- 有料のレクリエーション費

平面図 1F



平面図 2F

【アパート住吉 施設概要】

- 施設類型 / 住宅型
- 所在地 / 〒558-0023 大阪市住吉区山之内5-3-44
- 交通 / 阪和線「杉本町」駅から徒歩8分
- 構造・規模 / 木造2階建て
- 敷地面積 / 801.17㎡
- 居室数 / 40室
- 居室面積 / 全室13㎡
- 施設運営 / 株式会社セレクト
- 施設建物管理 / 株式会社NSA