

住宅型有料老人ホーム (利用権方式)

# 高齢者ハウス田島

医療と介護で

**老後の安心感** をお届けします。

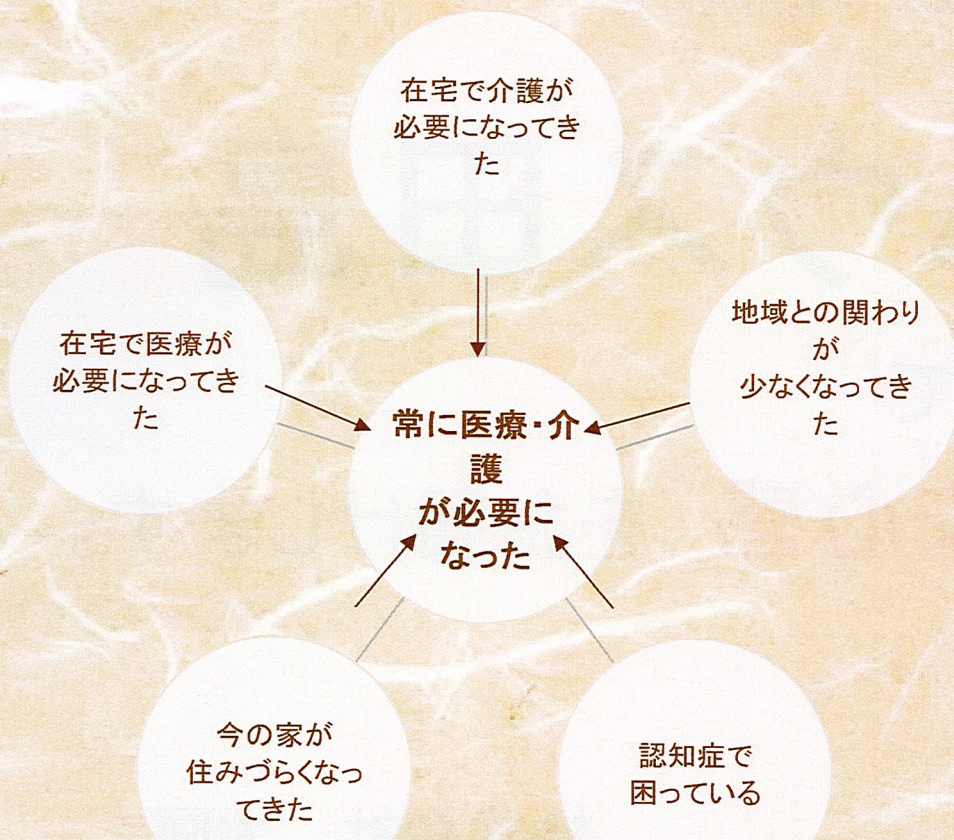
株式会社 大暉

大阪市生野区田島1-12-14

TEL 0120-361-040

入居要件:入居時要支援・要介護

# 医療法人呉診療所グループは



- 医療・介護サービスをグループで複数展開しておりますので、皆様のお悩みに対して、**様々なサービス**をご案内することが可能です。

## グループ事業所

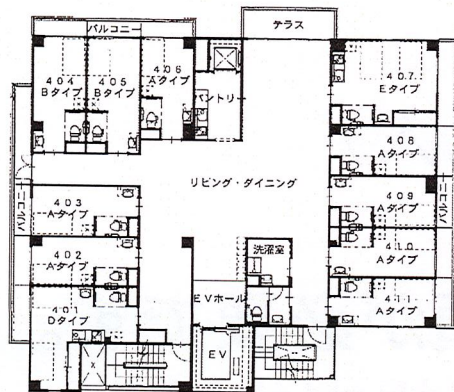
- 呉診療所 ・ 勝山北クリニック
- ケアプランセンター
- 訪問看護・訪問介護
- デイサービス
- やすらぎ苑
- レインボー今里
- アルカンシエル東成

自分の変化に戸惑っている、でも自身のお身体に合った環境で過ごしたい方、ご相談ください。

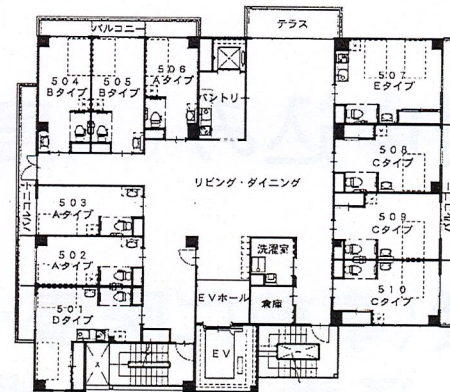
# 入居までの流れ

- **入居申込み** (入居申込書を記入)
- **面接** (事前に医療・介護の書類が必要です。  
通常の方の場合、**診療情報提供書**  
入院の方の場合はさらに**看護・介護サマリー**)
- **選考** (面接の結果・健康状態・介護の必要性等を  
検討し、決定致します。)
- **契約** (原則として保証人が必要となります。)

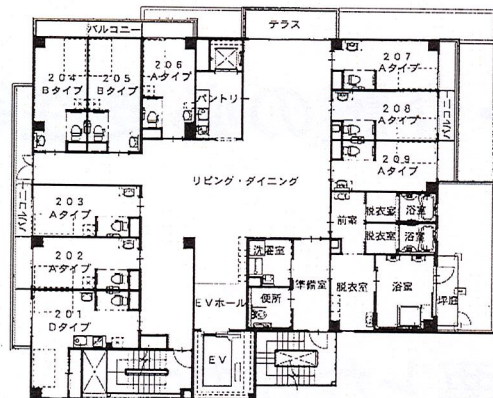
# 案内図(2F~5F)



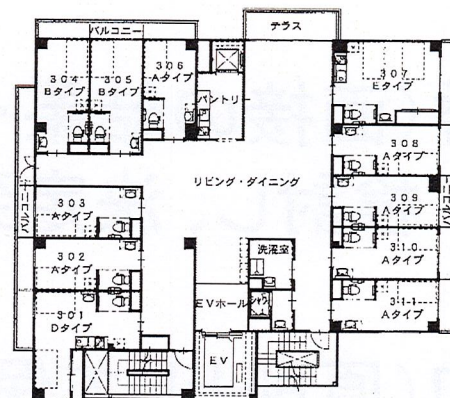
4階平面図



5階平面図



2階平面図

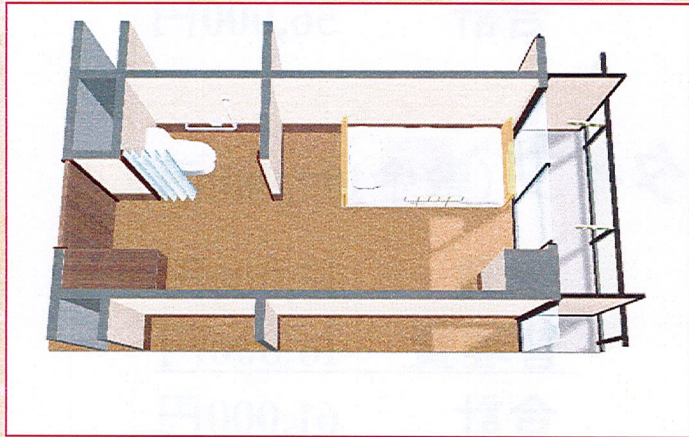


3階平面図

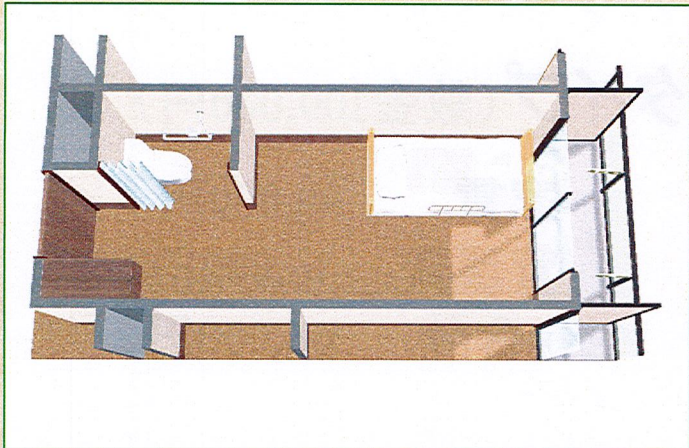
# 部屋のタイプ(A～Eタイプ)

(イメージ図)

Aタイプ(12.04㎡) 23部屋(2～5階)



Bタイプ(13.79㎡) 8部屋(2～5階)



※ベッドや家具は各自持ち込み。(全タイプ)

※トイレ・収納・エアコン・洗面・ナースコール完備(全タイプ)

※1部屋2名入居の場合、管理費は2万2000円となります

※敷金は解約時にご返金

## ● Aタイプ(敷金100,000円)

家賃 38,000円

管理費 16,000円

合計 54,000円

## ● Bタイプ(敷金100,000円)

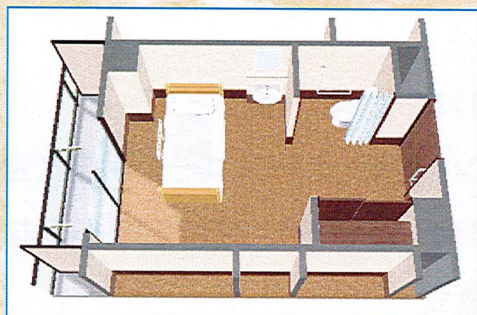
家賃 38,000円

管理費 16,000円

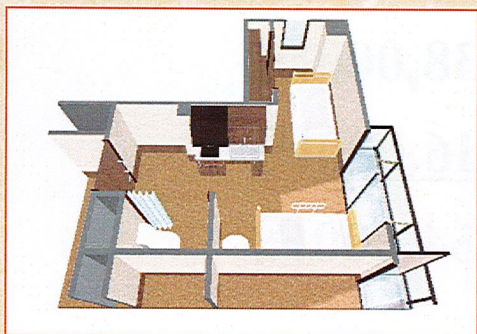
合計 54,000円

全室敷金0円キャンペーン中!

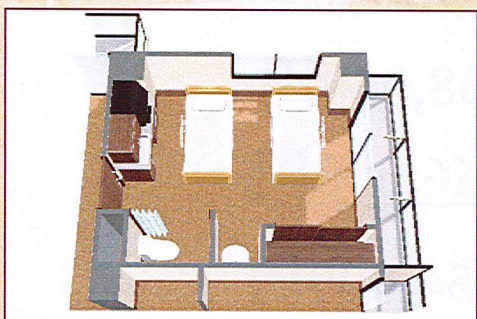
Cタイプ(16.28㎡) 3部屋限定(5階)



Dタイプ(18.73㎡) 4部屋限定(2~5階)



Eタイプ(20.54㎡) 3部屋限定(3~5階)



全室敷金0円キャンペーン中!

● Cタイプ(敷金100,000円)

家賃	40,000円
管理費	16,000円
合計	56,000円

● Dタイプ(敷金100,000円)

家賃	45,000円
管理費	16,000円
合計	61,000円

● Eタイプ(敷金100,000円)

家賃	50,000円
管理費	16,000円
合計	66,000円

# その他の費用(全戸共通)

- 食事代      ご利用回数分のご請求となります  
(昼食500円 夕食600円 1食につき)  
※ 朝食は提供しておりません。
- 水道代      1,600円(月額固定)
- 電気代      約 2,500円(個別メーターにより計算)
- 合計          4,100円
- その他      医療・介護の一部負担金、洗濯代など

## ※1か月の支払いイメージ

54,000 + 33,000 + 4,100 = 91,100 + 医療・介護の一部負担金ほか

※ 家賃(管理費を含む)・食事代・水道代・電気代に関しては、  
指定の銀行(三井住友銀行)口座より、引落しさせていただきます。(月払い方式)

# 所在地

大阪市生野区田島1-10-5

## 最寄り駅

市バス 大池橋下車

大池橋交差点東へ徒歩3分



見学やご相談など、随時承っております。  
お気軽にご連絡ください。

## 併設事業所

1F

- ケアプランセンター
- 訪問看護ステーション
- ヘルパーステーション

☆ お問い合わせ先 ☆

株式会社 大暉

TEL:0120-361-040

または、入居担当 鄭(ちよん)

TEL:080-6133-1042 まで