

## Infomation

株式会社 ワジマ

所在地: 〒557-0002 大阪市西成区太子1丁目12-9

電話: 06-6634-5000 FAX: 06-6641-5782



- 【電車】・大阪市市営地下鉄 御堂筋線  
動物園前駅(8番出口) 徒歩2分  
・JR環状線 新今宮駅 徒歩10分

## 施設案内

### 住宅型有料老人ホーム ワジマ動物園前

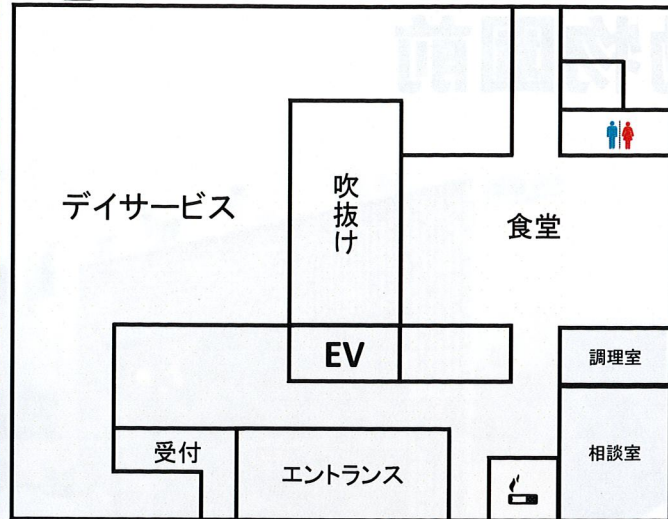


建物外観

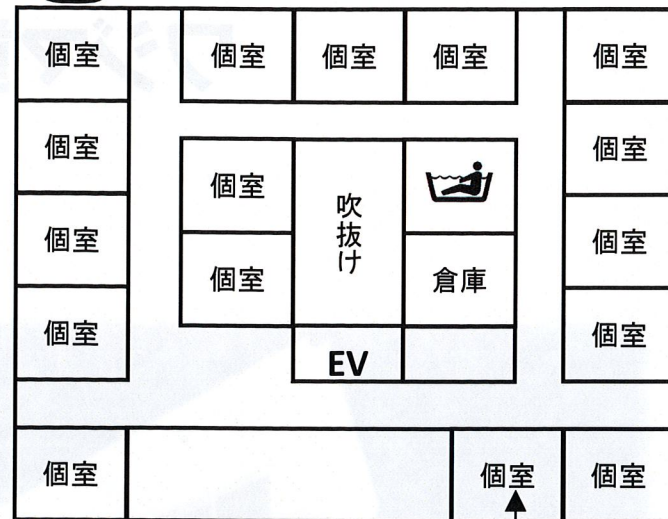


# 施設紹介

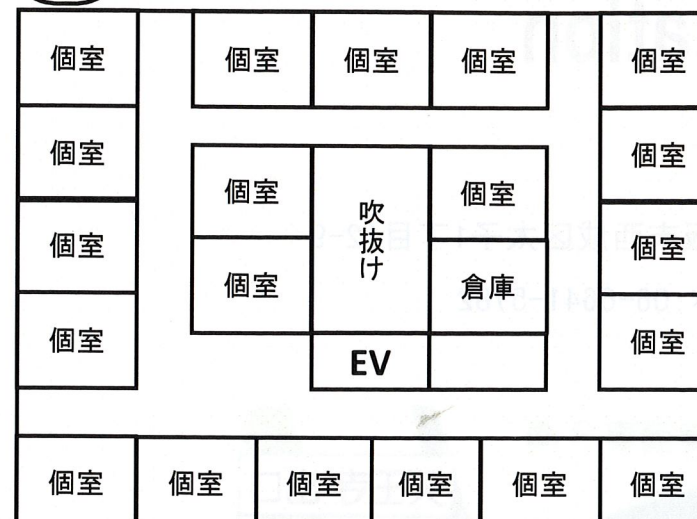
1F



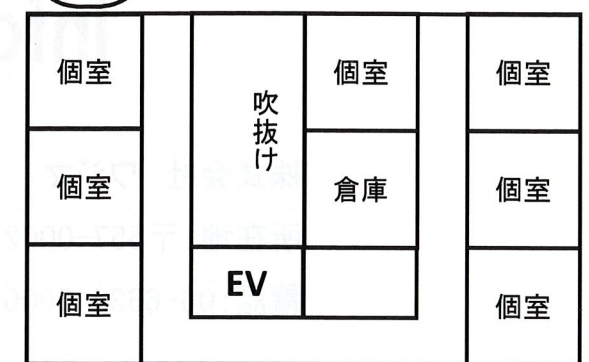
2F



3F



4F



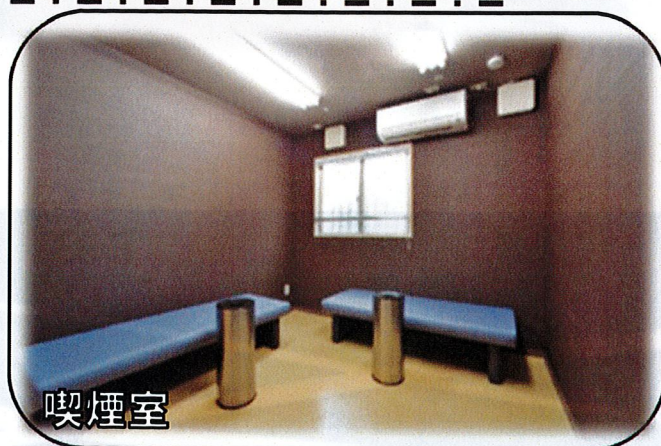
食堂



- 職員24時間常駐！
- 全部屋トイレ・洗面台付！
- 万全なセキュリティー！



エントランス



喫煙室

## 料金案内

入居金（敷金）	¥168,000	光熱費	月額 ¥13,000
家賃	月額 ¥42,000	火災保険	¥14,440/2年
管理費	月額 ¥20,000	洗濯代（実費）	300円/回
食費	月額 ¥42,000	※生活保護受給者の方は応相談。 ※火災保険料はH31年1月現在の価格です。	

## 入居可能な方

- 65歳以上の高齢者（要介護1～5）（※要支援の方は応相談）
- 障害福祉サービス（65歳未満で障がい者手帳をお持ちの方）可能
- 認知症の方（※暴力行為、迷惑行為等の症状がある方は不可）
- 生活保護者

## ご入居に際しての注意事項

- 当施設は利用権方式です。
- 共同住宅ですので、他人に迷惑をかけたり、大声で威嚇したり団体生活が不相当と認められる方は、退去をお願いすることがあります。
- 喫煙は、共同住宅の火災予防のために、所定の場所以外では不可です。
- 退去の場合、ハウスクリーニング等は入居者にご負担していただく場合があります。（但し、加入される保険で補てんされる場合は免責されます。）
- 家賃及びその他の費用を3ヶ月以上滞納された場合、退去お願い致します。
- 入居者が万一長期入院となった場合、別途協議させていただきます。
- 当施設では火災保険への加入が必須です。上記保険料は告知なく変更になる場合があります。
- 入居後のトラブルを避けるため、本入居前に体験入居（8,000円/日）をお願いしております。