

幸せを感じる、ゆるやかな時の流れを。

ひばり荘

サービス付き
高齢者向け住宅



所在地

〒578-0967 大阪府東大阪市新鴻池町15番16号

我が家のような心地よさの中で、
水・緑・太陽に抱かれた穏やかな暮らし。

「ひばり荘」では、365日・24時間体制でスタッフが常駐。
定期的な安否確認や生活相談のサービスがあり、安心・安全で快適な生活を送ることができます。
ご入居者様がいつまでも自分らしい毎日を過ごしていただける生活の場を提供いたします。



介護

介護が必要な方も安心して過ごしていただけるバリアフリー設計。また、別途契約により、訪問介護等のサービスを受けていただけます。



食事

1階食堂（テナント）が併設。
温かいお食事を召し上がっていただけます。

※希望者からの申出により、別途実費負担にて利用して頂くことができますが、食事会社からの提供となり、賃貸人及び㈱ネオリンクスが提供するものではありません。



環境

目の前が高校となっており、学生たちの賑やかな声が聞こえてきます。また、緑に囲まれた雰囲気と共に人の暖かみを感じられ、とても住みやすい環境です。



相談

困ったことがあれば、いつでもご相談ください。
外部の専門職と連携し、さまざまなお相談・ご要望にお応えします。



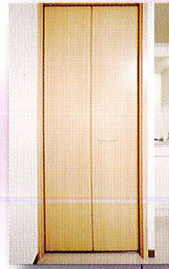
喜び

スタッフによる季節ごとのイベントや【食】の催し物等、ご入居者様に喜んでいただける様々なイベントをご準備しております。

建物概要

名称: ひばり荘
 居室数: 1F 8室
 2F 18室
 居室面積: 18㎡
 規模構造: 木造2階建
 賃借人: フジアメニティサービス株式会社
 開設年月日: 平成22年12月24日

お部屋の間取り

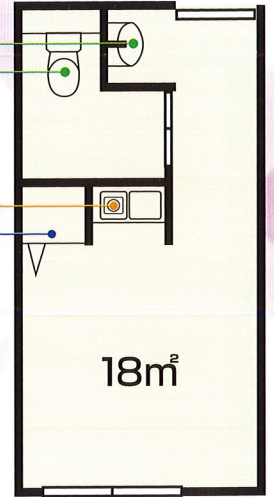


クローゼット

IHコンロ

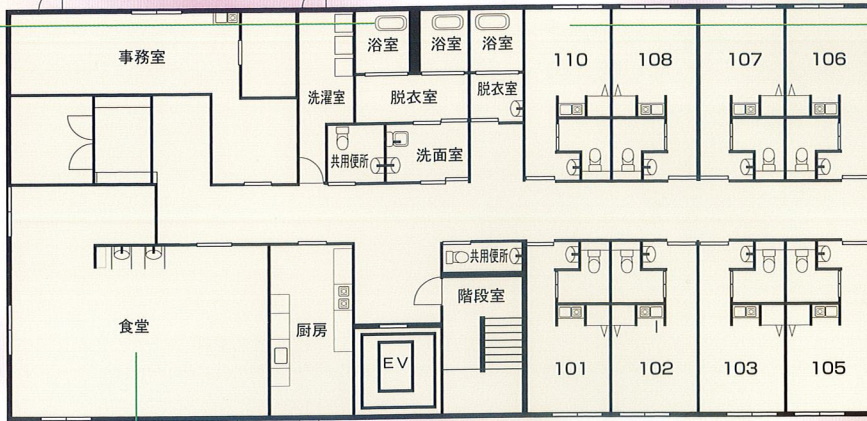


洗面・トイレ



建物間取り図

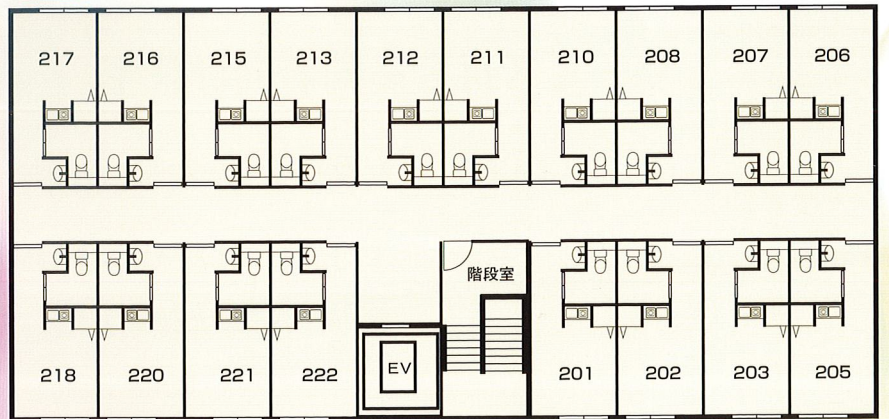
7階



ゆったりとしたお部屋

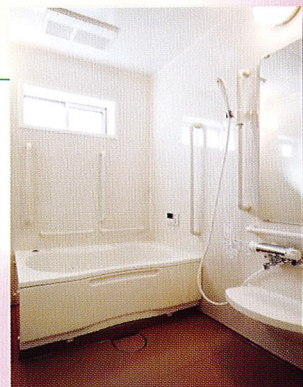
ご入居者のリズムにあった生活と、より快適なホームライフを過ごしていただくため、ゆったりとした空間をご用意しております。

2階



食堂

広々と開放的な食堂で、楽しくお食事。



浴室

広く、清潔感漂う明るい浴室で、心身ともにリフレッシュ。

料金表

月額費用

家賃	50,000円	合計 74,000円
サービス費	15,000円	
共益費	9,000円	

※光熱費は別途必要です。
 ※日用品・オムツ代等は実費負担となります。
 ※食事サービス(利用される場合) 月額 34,600円(31日計算例)

敷金

100,000円



サービス付き高齢者向け住宅 **ひばり荘**

〒578-0967 大阪府東大阪市新鴻池町15番16号

T E L 072-960-0910

F A X 072-960-0912

お問い合わせ先・メモ