



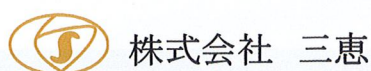
サービス付き高齢者向け住宅

やさしいえ 北梅田

06-6372-1234

お気軽にご相談ください FAX (06)6372-1233 受付時間：午前9時～午後6時

〔事業主体・貸主〕



〔運営受託〕



〔医療連携〕



クリニック・在宅医療・鍼灸整骨院・デイサービス
医療法人 美喜有会

『サ高住』ってどんなところ？

① サービス付き高齢者向け住宅

② 有料老人ホームのような賃貸住宅

③ プロの介護士が常駐しているマンション

④ 大切な人に迷惑をかけたくない
自由に居たい あなたの 終の住み処

家族・友人・幼なじみ
が暮らす街…

- ♥ そばに居てくれる安心
- ♥ いつでも会える安心
- ♥ いつでも話せる安心

掃除はしているのか？ 心配
ゴミは捨てているのか？ 心配
ケガをしていないか？ 心配

でも、自由でいたい…!
束縛されたくない…
好きな事をしたい！
自分らしく過ごす
新しい生きがい！

中津

在宅介護

サービス付き
高齢者向け住宅

やさしい手 = やさしえ北梅田

ご本人の気持ち

ご家族の気持ち

火事を出さないか？ 心配
水は止めたか？ 心配

カギをかけたか？ 心配
お金は大丈夫なのか？ 心配

事業主体
三恵

毎日、食事を作るのが大変。
バランスよく食べたいけど
難しい。体に気遣った食事
をしたいけど難しい。
いろいろ食べたいけど片寄る。
片付をするのが大変。
掃除をするのが大変。

薬を飲んでいるのか？ 心配
何を食べているのか？ 心配

生活の為のお金が
足りるのか？ 心配
なるべく安く過ごしたい。
今住んでいる所を整理したい。
片付・引越をしなければならない。

御利用のめやす

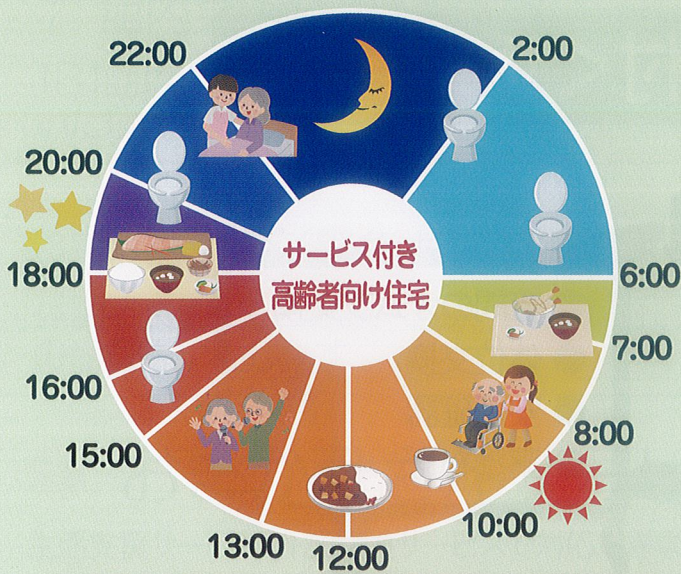
◆ 要支援・要介護1～5の方々

◆ 認知症や重度疾病の方々でも安心して生活できます

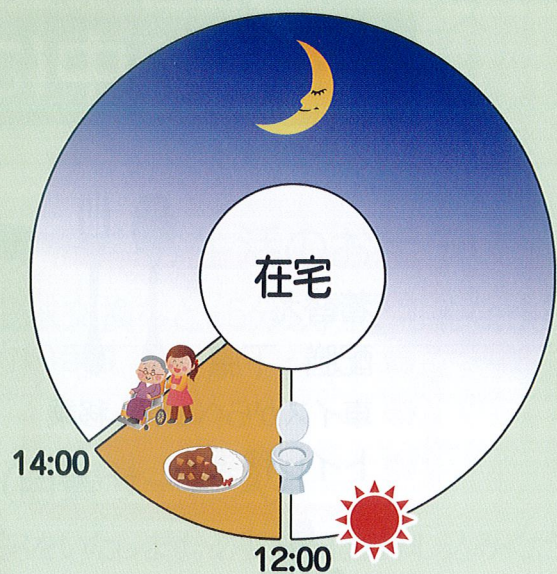
◆ 24時間 介護士常駐 ◆ 日中 看護師常駐

◆ 外出も自由です（届出は必要です）

「サービス付き高齢者向け住宅」と「在宅」の一日



1日に2～5分で必要なケアが
数回、受けられます



1日にケアは1回だけです

どちらもサービスは合計2時間です。

サービス付き高齢者向け住宅なら生活のリズムに合わせて必要な時に利用できます。

やさしい手のサービス付き高齢者向け住宅は在宅介護の経験から

● 暮らしやすさを追求

- 24時間の中で、必要な時に必要な分だけのケアを提供
- やさしい暮らしの一步は、「生活のリズム」を整えること

ような「隙間介護」なのです。お住まいをお探しの方は「生活の質」もご検討ください。

介護(介護保険) 笑顔があふれる在宅ケアを目指して

やさしい手は地域包括ケアの理念をいち早く取り入れ、お一人お一人がこの地域で安心して暮らしていけるようにサポート致します。

在宅ケアの不安

ご本人



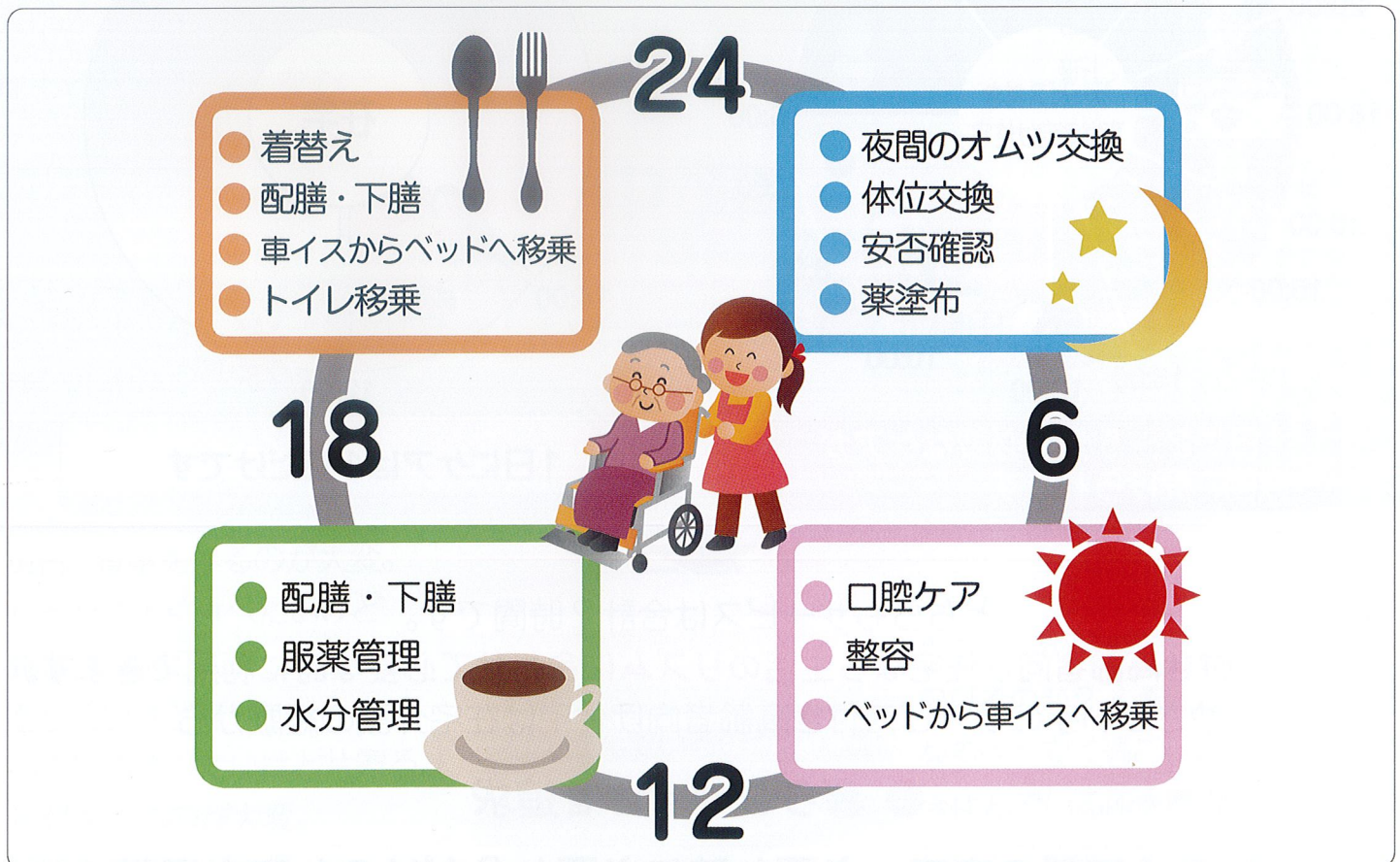
- ・家族に迷惑かけられない
- ・ひとりの生活は不安
- ・困った時に助けてほしい

ご家族



- ・病状は安定している
- ・夜間の対応で疲れる
- ・できれば自宅で療養させたいが家族で介護できない

地域の中に根付くサービス



お一人お一人が目指す生活を「やさしい手」が、サポートします。介護・福祉の専門スタッフがあなたの為に、あなたらしい一日を過ごせるように、よりそい、ささえます。

生活 毎日の生活を楽しく便利に

毎日の“ちょっとした”困りごと。一人暮らしの時には、聞く人や頼める人が少ないことがほとんどです。毎月のお支払いの中には「サービス費」が含まれており、館内のスタッフに気軽に相談できます。

● 毎月のサービス費に含まれるサービスです

① 24時間365日 有人管理

介護スタッフが見守ります

④ レクリエーション開催

自由参加のイベントは盛り沢山です

② 館内見回り・安否確認

1日1回以上、お声かけして安否確認をいたします

⑤ 各種フロントサービス

24時間365日フロントにて対応します

③ 緊急対応(緊急ボタン)

体調不良時に、ご家族・医療・緊急車両の手配をいたします

⑥ 簡単な生活のお手伝い

電球交換など、5分以内で可能な作業を行います

● おまかせさんサービス (自費サービス)

生活支援サービス、介護保険サービスで対応できないサービスをいたします。必要な方はお申し込みください。

① 近所の用事

スーパーに行ってお買い物、そのあと郵便局へ

④ 朗読サービス

本の朗読をしてさしあげます

② 距離のある用事

梅田までお買い物
デパ地下で惣菜の買い物

⑤ 対戦サービス

囲碁・将棋・麻雀など対戦相手を探します

③ よりそった用事

買われたお食事を一緒に楽しみます

⑥ カラオケサービス

お部屋で一緒に歌います

医療 医療との連携で毎日の健康管理をサポート

お住まいの方々の病気や身体状況・精神状況を踏まえた上でお一人お一人が、自分らしく、当たり前前の生活を送っていただけることを目指します。毎日の健康管理を考えるうえで、医療との連携は不可欠です。日々、病気と共存しながら、快適と安心の生活を送っていただく為に、さかもとクリニックと連携してサポート致します。

運営基本理念 地域に密着し、皆さまに愛されるよう真心を込めた医療を心がけます

訪問診療は、寝たきりになったが、病院ではなく、自宅で療養したいと思っておられる場合、あるいは、高度な救命救急はもはや望まず、疼痛、全身倦怠感など不快な症状を取り除いてくれればよいと思っておられる場合には、お勧めの医療のあり方の一つであろうと考えております。なお、高齢者あるいは障がい者の施設を、自宅の延長として、終の住み家とお考えの方の訪問診療もいたします。近隣の医療機関・在宅看護・介護支援事業所、行政など緊密な連携を取りながら、地域医療に少しでも貢献できますよう日々努めて参ります。



医療法人 美喜有会
理事長 坂本 貞範

● 診療科目 内科・整形外科・精神科・皮膚科

さかもとクリニック

所在地 〒558-0041 大阪府大阪市住吉区南住吉1-23-17 TEL. 06-6695-5551

当館での医療サポートについて

胃ろうへの栄養剤の注入や注入中の状態観察、インスリンの毎回の注射量・衛生面のチェックや用具の管理、バルーンカテーテルとストーマの衛生管理・排泄量からの健康状態のチェック、在宅酸素の場合の酸素量・ボンベの管理、経過観察など生活の中で必要な医療のサポートをご提供していきます。

食事 毎日の食事をきちんとおいしく

「食べる楽しみ」により心が満たされ、心身ともに活力がみなぎります。「やさしえ北梅田」でご提供するお食事は、毎日3食、専用厨房で手作りしています。日本の伝統行事やイベント、旬の食材もふんだんに盛り込み、日々のお食事からも、懐かしさやぬくもり、季節のうつろいを感じていただきたいと思います。



※減塩食、カロリーコントロール食、たんぱく質制限食が対応可能です。

お食事提供先のご紹介

日清医療食品株式会社

本社 〒100-6420 東京都千代田区丸の内2-7-3 東京ビルディング20階
TEL.03-3287-3611

食事サービスの提供業務を担う日清医療食品では、医療・福祉施設の多くのニーズに応えられるよう様々な取り組みを行っております。

「やさしえ北梅田」は、在宅介護の「やさしい手」によって、介護サポートを受けています。「やさしい手」は、前身の看護師・家事代行紹介業、「株式会社 大橋サービス」の30年余りの実績を受け継ぎ、1993年に創業しました。現在に至るまで、50年以上にわたり培って来た事業実績の結果、シルバーマークや“ISO9001認証”を取得するなど介護事業運営のノウハウを長年にわたり蓄積しています。

信条

- **安らかな生活** 私たちは、お客様の豊かで穏やかな生活を望みます。
- **お客様優先** 私たちは、お客様を最優先に考え迅速に行動します。
- **アセスメント
個別援助計画** 私たちは、常にお客様一人ひとりの想いの実現に向けたサービスを創造します。
- **相互の尊重** 私たちは、常にチームへの感謝と思いやりの気持ちを大切にします。
- **社会的責任** 私たちは、法を守り地域社会に貢献します。

加盟店 加盟店数一覧

やさしい手フランチャイズ加盟店は、39社・135事業所が全国各地で展開しています！北は北海道から南は沖縄まで、全国各地に「訪問介護」「サービス付き高齢者向け住宅」「デイサービス」など様々な加盟店がございます。
(平成28年6月現在)



機能性 ワンストップであなたを見守ります

一箇所で全てをまとめて みさせて頂きます

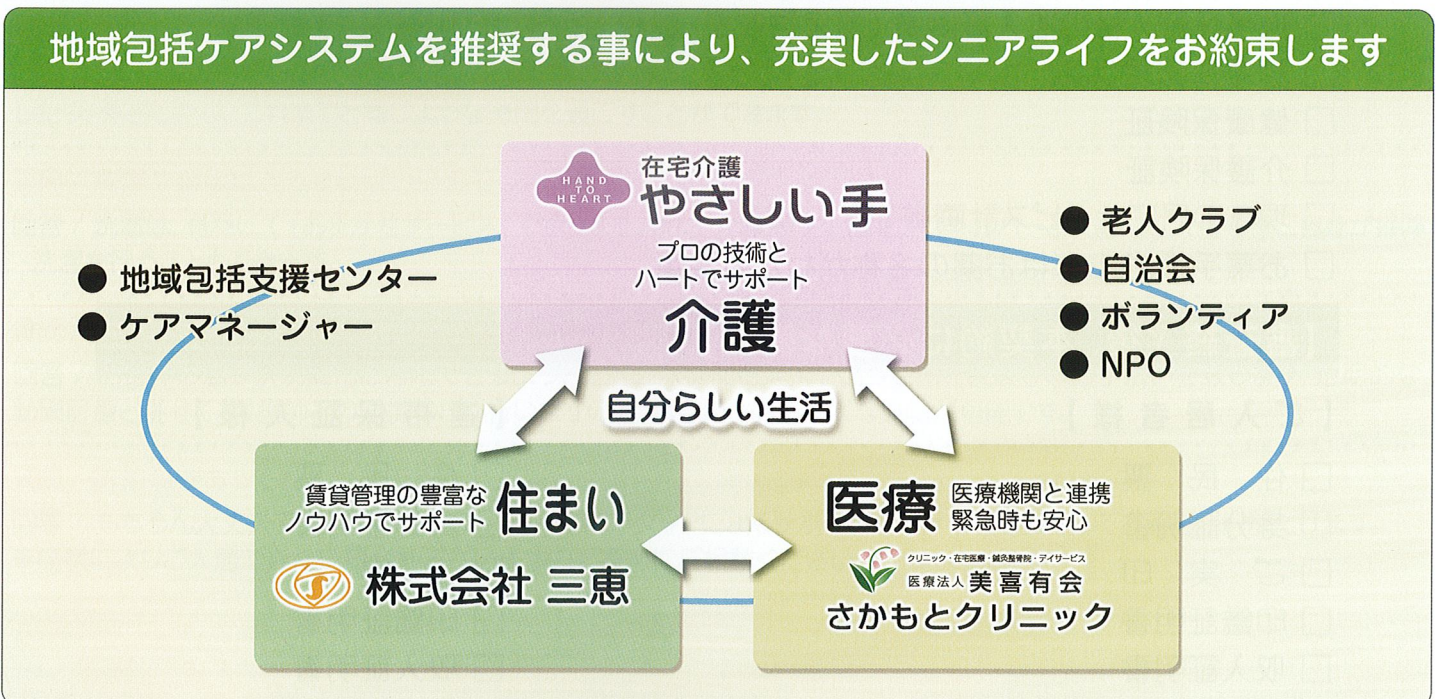
「やさしえ北梅田」では「短期入居」の設備と体制を整えています。「短期入居」とは

— 「自立した生活を送りたいけれど退院後すぐに自宅に戻るの不安」

— 「今までは家族で介護をしていたけど、暫くの間介護が出来なくなった」

などそれぞれの事情に合わせ、数日から数週間の間、自宅を離れ「食事」「排泄」「入浴」「レクリエーション」「生活支援サービス」を利用しながら「やさしえ北梅田」でお過ごし頂くサービスです。介護施設向け浴室・寝台浴を導入しておりますので、重度の方でも安全で安心な生活が送れます。

「やさしえ北梅田」は住み慣れた地域で自分らしく暮らし続けたいと願う、お客様お一人お一人に真心のこもった生活サポートと、快適な住まいを提供して行きます。お住まいの方々の病気や身体状況、精神状態を踏まえたうえで、お一人お一人がその人らしく安心して暮らして行けるよう「介護」だけではなく、医師や看護師との連携を図り「医療面」でのサポートもさせていただきます。

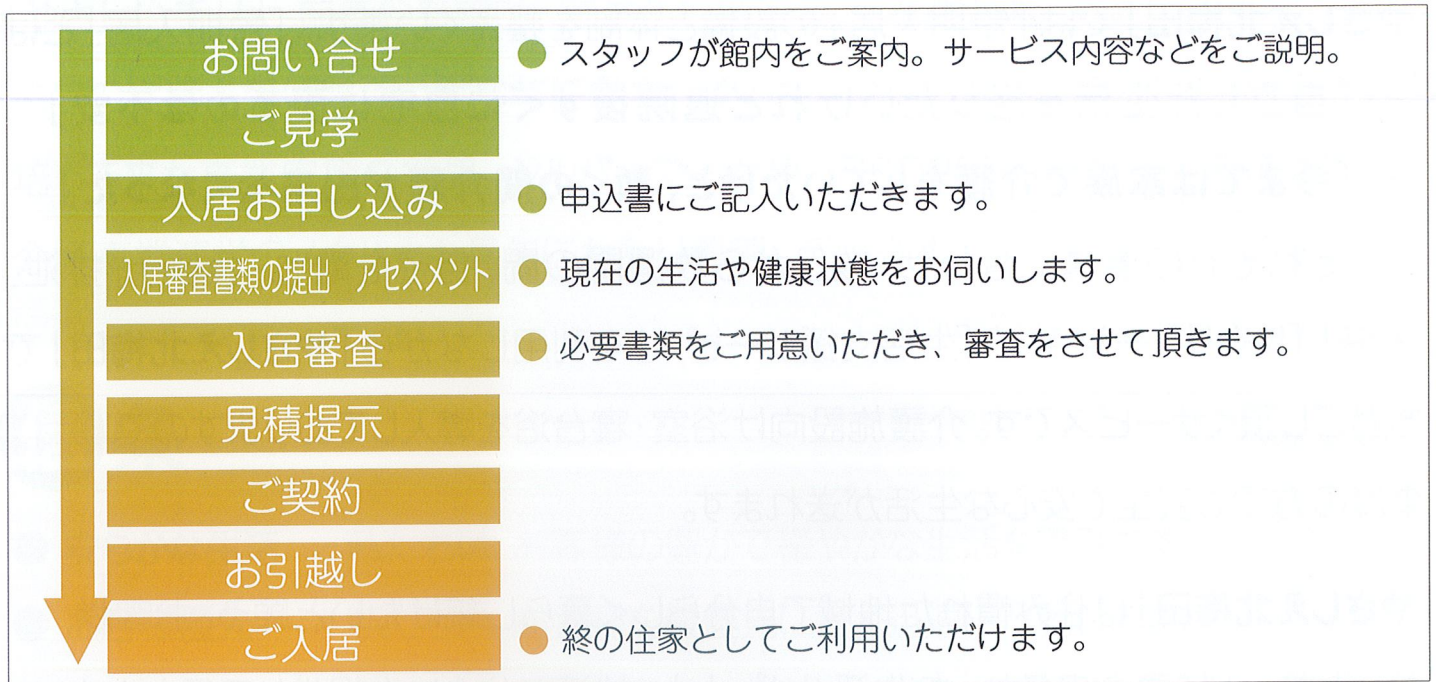


※地域包括ケアシステムとは

医療や介護が必要になっても可能な限り住み慣れた地域社会で自分らしい生活を続けることが出来るよう医療・介護・予防・住まい・生活支援が包括的に確保される仕組み

入居 ご入居までの流れ

お問合せはお気軽にご連絡ください。スタッフが丁寧に対応いたしますので、安心しておまかせいただけます。



必用書類 チェックリスト

【お申し込み時、入居審査のためにご用意していただく書類】

- ご入居希望者様の収入証明書（年金等収入が分かるもの）
- 連帯保証人様の収入証明書（源泉徴収票・課税（所得）証明書のいずれか）
- 診療情報提供書
- 健康保険証
- 介護保険証
- 現在の居宅サービス計画書（1）～（3）
- お薬手帳、もしくはお薬の名称がわかる書類

【審査終了後、本契約に必要な書類】

【ご入居者様】

- 住民票
- 身分証明書
- ご実印
- 印鑑証明書
- 収入証明書
- お家賃引き落とし口座の通帳・お届け印
- お顔がはっきりと映っている写真
(証明写真・スナップ写真などで結構です)

【連帯保証人様】

- 住民票
- 身分証明書
- ご実印
- 印鑑証明書
- 収入証明書

【身元引受人様】

- 住民票
- 印鑑 身分証明書

質問回答

質問 / 高額な入居一時金の支払いは必要ですか？

回答 / いいえ。入居一時金のお支払いは必要ございません。敷金として家賃の2か月分をお支払いいただきます。

質問 / 施設のスケジュールに合わせて生活するのですか？

回答 / いいえ。起床や就寝など生活リズムは全てご入居者様のご自由です。ゆったり、ご自由にお過ごしください。
(お食事の時間帯は制限時間がございます。)

質問 / 介護サービスは基本のサービスに含まれるのですか？

回答 / 含まれません。介護サービスは、ケアマネージャーと相談を行った上で、必要なサービスを介護保険でご利用いただけます。

質問 / 入居すると何が安心なの？

回答 / 建物には、24時間365日専門のスタッフが常駐しています。各居室についている緊急ボタンでいつでもスタッフを呼ぶことができますし、棟内の見回りや、ご入居者様の安全確認、日々の体調をお伺いすることも、専門のスタッフが行います。

質問 / 1人で入居しても寂しくないでしょうか？

回答 / はい、大丈夫です。毎月1回以上のイベント、月～土曜日まで行っているアクティビティなど、建物内での楽しみをたくさん、ご用意しています。お一人での入居をされても、他のご入居者様とお友達になったり、スタッフと話したり…飽きのこない生活を送っていただけます。

質問 / 充実した生活を送れますか？

回答 / はい、送れます。入居される方には、あらかじめこれまでの生活や、ご趣味、これからやりたいことなどをお聞きします。その話をもとに、個々のご入居者様ごとに「ソーシャルワーク計画書」を作成、ご提案いたします。楽しく充実した生活を送るためのプランを一緒に考えましょう！

質問 / ずっと住み続けられますか？

回答 / はい、住み続けられます。常時介護が必要な方でも、24時間365日専門スタッフによる介護を受けながら生活していただくことができます。体調の変化、その他のご事情により、当該建物以外への転居をお考えの場合は、ご相談を承ります。

質問 / 家族との時間も過ごせますか？

回答 / はい、賃貸住宅なので、もちろんご家族が遊びに来ることもできます。ご家族と一緒に駅前に買い物へ行ったり、お食事をしたり、外出したり。これまでと同じような時間を過ごすことができます。

質問 / 洗濯や掃除はどうすればいいのでしょうか？

回答 / 洗濯は、有料にて「おまかせサービス」で承ります。また、介護保険を利用して、ヘルパーと一緒にご入居者様ご自身が掃除・洗濯を行うこともできます。

質問 / 具合が悪くなったらどうしたらいいのでしょうか？

回答 / お身体の急な状況変化に対応できるよう、提携医療機関と連携を図って病院搬送等のお手伝いを致します。定期的な訪問診療と併せて、看護師との連携も日々行いますので、緊急時もスムーズな連絡が可能です。

質問 / 認知症があっても大丈夫ですか？

回答 / もちろん大丈夫です。認知症があっても、専門スタッフによるサポートを受けながら安心してお暮らしいただけます。
※症状によりご入居できない場合もございますので事前にご相談ください。

料金について

●敷金2ヶ月分 ●入居一時金不要 ●更新料不要 ●水道・光熱費不要

◆ 月額費用

賃料(非課税)	¥50,000～¥110,000
共益費(非課税)	¥20,000～¥30,000
サービス費(税別)	¥20,000～¥30,000
食費(税別)	¥39,000
合計(税別)	¥129,000～¥209,000

◆ レンタル用品の値段(一例)

介護ベッド	¥800～
マットレス	¥200～
車イス	¥300～
歩行器(外用)	¥300～
手すり	¥300～

※1 サービス費は、ご利用されるサービス種別によって料金が異なります。

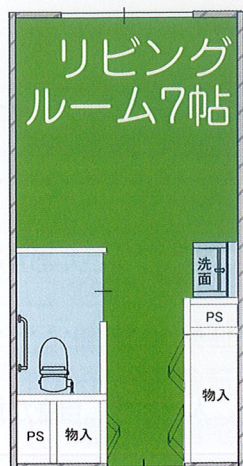
※2 1日3食、30日の場合の料金です。(要/不要、特別食(医師の指導による)など、リクエストにお答えします。)

※3 介護保険サービスの利用料、訪問診療及び往診(在宅時医学総合管理)、居宅療養管理指導費、薬代は別途必要時の経費です。

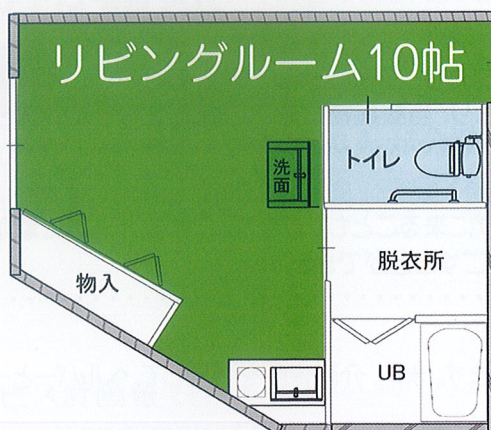
※4 レンタル用品の値段は、介護度によって個人差があります

●入居時に火災、家財保険にご加入いただきます。

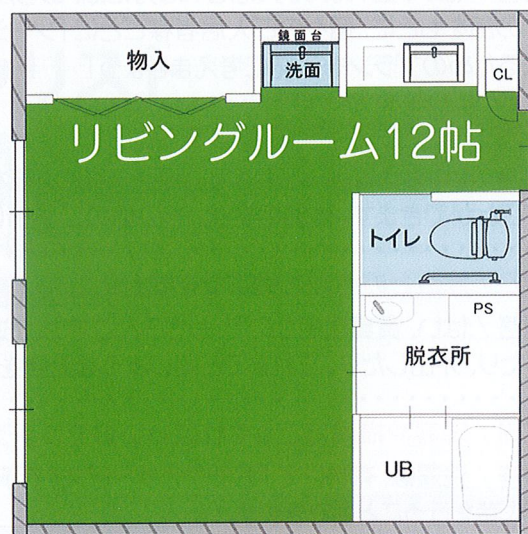
◆ 居室 18.00㎡～36.00㎡



居室 18.00㎡



居室 26.15㎡



居室 36.00㎡



ごあいさつ

「やさしえ北梅田」は、中津の地、2015年12月に誕生しました。高齢者のために、様々なサービスをさせて頂く、住宅（マンション）です。新しいルール、新しい基準を備え、安全・安心・快適なサービスを、提供しています。高齢者と、その家族の、こころに届くサービスを行うために、コミュニケーションの充実こそ互いの信頼関係を築き、思い違いによる事故を未然に防ぐと考え、日々、努力を重ねています。

「やさしえ北梅田」の誕生は突然ですが、この施設を支える「株式会社 三恵」は古くから、中津の地で、事業を展開させていただいております。地域の皆様の協力なしには、この地で長年の事業も無かった事とっております。皆様の自治努力によって保たれてきた、平和で、庶民的なこの地は、お陰様で、年を重ねられた方々が、多数暮らしておられます。やがて来る未経験の時代の為に、私共は何かお役に立ちたい、何らかの恩返しがしたいと考え、地元、中津に「やさしえ北梅田」を、オープンさせて頂きました。

「やさしえ北梅田」は、快適な老齡生活を送るためのサポートを行います。

- ※ プライバシーの尊重と保護のため、全室個室となっております。
- ※ 自分らしく、生き甲斐をもって暮らすための補助が受けられます。
- ※ 虐待の防止、権利の擁護に取り組んでいます。
- ※ 医療・介護サービス、生活支援サービスを行います。
- ※ 楽しい日常生活を送ることができ、笑顔があふれる施設を目指します。
- ※ いつでもスタッフが駆けつける事が出切る、24時間の見守りも行っています。

どうぞ皆様、安心して、お気軽に、一度「やさしえ北梅田」を覗いて、みてください。きっと、不安を取り除いてくれる、やさしいスタッフが、あなたを出迎えてくれますよ。

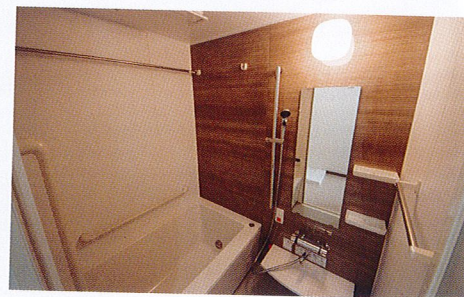


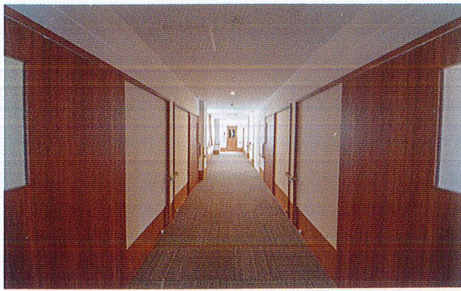


安全で安心な 住まい



設備も充実した 住まい





梅田から徒歩圏内
自然が溢れる住まい



ご入居検討者様及びご家族様向け 内覧会随時受付！(予約制)

要予約

体験入居のご案内

昼・夜・朝
1泊3食付 **1円!** **期間限定**

※特別価格は期間限定となります

要予約

ホーム見学会のご案内

昼食付 **無料!** **期間限定**

※特別価格は期間限定となります

梅田徒歩圏 安心のサービスとアクセスに便利な立地



〔運営受託〕



在宅介護
やさしい手 北梅田

ご質問やお問い合わせは、お気軽にご相談ください

06-6372-1234

FAX (06)6372-1233 受付時間：午前9時～午後6時

〔事業主・貸主〕



株式会社 三恵