



Style × 老人ホーム シニアハウス笑楽



62,800円～

シニアハウス笑楽 花園北・東住吉・堺
モデルルーム随時公開。ご見学ご予約受付中。

☎0120-288-049

笑楽
わらく

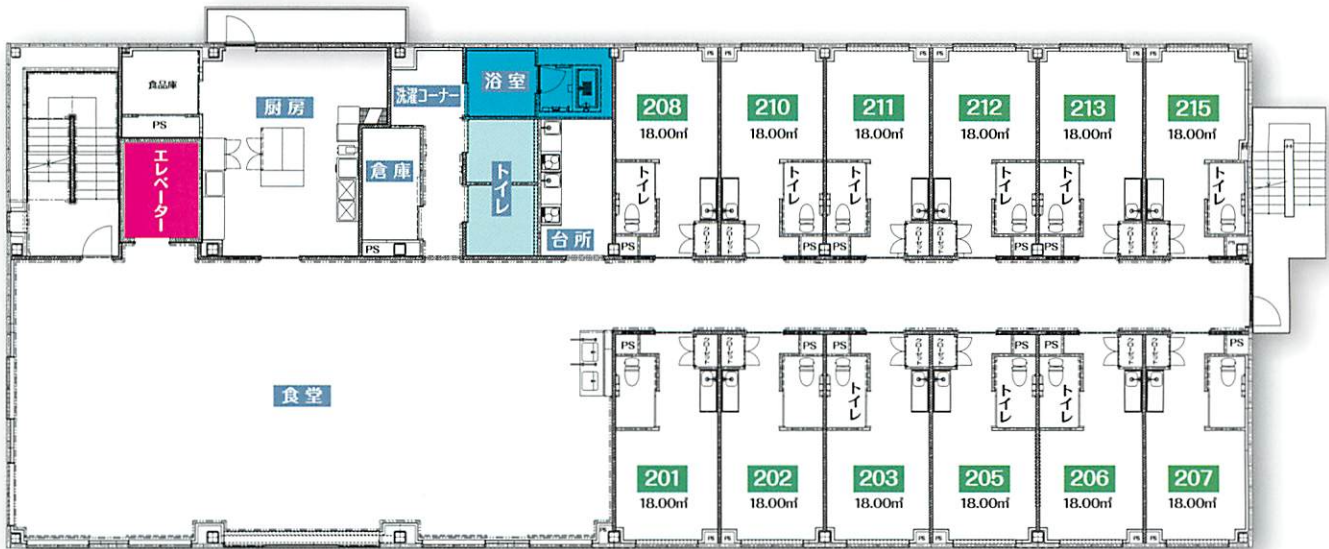
シニアハウス笑楽 東住吉



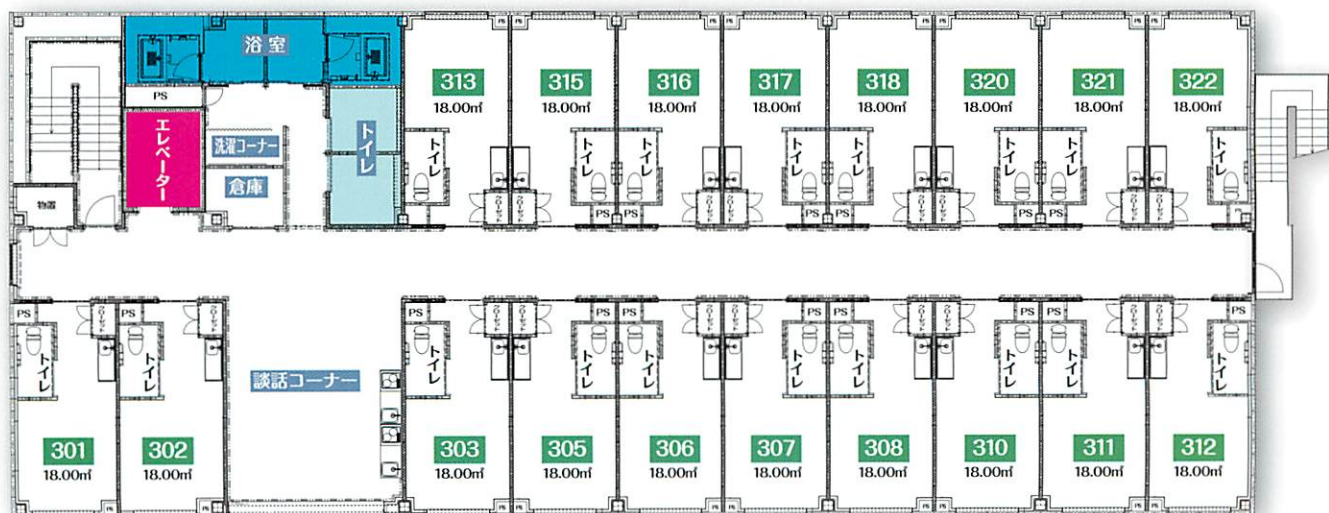
Floor Map 1F



Floor Map 2F



Floor Map 3F



ご入居後1ヶ月ごとに必要な料金モデル

【平成 27年10月現在】※入居時に必要な費用については、裏面をご覧ください。シニアハウス笑楽 東住吉

家賃 (非課税)	40,000 円
共益費 (非課税)	17,800 円
食事代 ※右記は通常食の料金です。特別食は1食当たり+200円(税別)となります。 ※1ヶ月間(30日)、毎日3食召し上がった場合の料金です。	27,000 円 + 税 2,160 円
状況把握・生活相談サービス ※夜間対応型訪問介護サービスを利用される場合の料金。利用されない場合は+10,000円(税別)となります。	15,000 円 + 税 1,200 円

毎月必要な金額:99,800 円～ (税込103,160 円～)

電気料金 ※自己使用分のみので負担なので、あくまで参考料金です。	3,000 円～
リネンリース代	1,800 円 / 月 + 税 144 円

介護サービス利用モデル ※金額の算出は、1割負担を基に行っています。

介護保険自己負担限度額 / 月 ※下段の金額は、大阪市における場合です。

【要介護 1】16,692 単位 【要介護 2】19,616 単位 【要介護 3】26,931 単位 【要介護 4】30,806 単位 【要介護 5】36,065 単位
 【要介護 1】17,894 円 【要介護 2】21,029 円 【要介護 3】28,871 円 【要介護 4】33,025 円 【要介護 5】38,662 円

デイサービスを利用する場合

※週 2 回通い、デイサービスで入浴する場合の合計単位数 / 月

【要介護 1】6,280 単位 【要介護 2】7,344 単位 【要介護 3】8,448 単位
 【要介護 4】9,552 単位 【要介護 5】10,648 単位

訪問介護を利用する場合

900 単位 / 月

※週 1 回 60分、洗濯・掃除を頼んだ場合 (225 単位 / 回)

訪問看護を利用する場合

6,512 単位 / 月

※週 2 回、60分未満で床ずれ・留置カテーテルの処置、注射や点滴をした場合 (814 単位 / 回)

介護用ベッド一式をレンタルした場合

例) 1,000 単位 / 月

※ベット・マットレス・柵等

夜間訪問型介護サービス

981 単位 / 月

介護サービス費合計

【要介護 1】16,802 円 【要介護 2】17,943 円 【要介護 3】19,126 円 【要介護 4】20,310 円 【要介護 5】21,484 円

月額 (税込) 108,104 円～ **上**限
 【要介護 1】125,998 円
 【要介護 2】129,133 円 【要介護 4】141,129 円
 【要介護 3】136,975 円 【要介護 5】146,766 円

コインランドリーを利用する場合 例) 1,200 円

※月 4 回、洗濯機 (1 回 200 円) + 乾燥機 (1 回 100 円) を使用した場合 ※業者委託の場合は700円(税別) / 回 (1 ネット)。

訪問診療・訪問歯科・服薬管理等を
 弊社提携先と契約する場合

5,000 円～10,000 円程度 / 月

※利用に応じて増減します。

おやつ & 飲み物のセット

80 円 + 税 / 1 回

ご利用はご自由です。

その他のサービス

ご入居の際、必要となる初期費用について

【平成 27年4月現在】

シニアハウス笑楽 東住吉

● 賃料保証金 ※賃料保証会社との契約になります。

①保証人が2人の場合

※ただし、2名が同一生計に属していないこと。

0円

※1年ごとの更新料も0円です。

②保証人が1人の場合(0.5ヶ月分)

51,580円

※1年後からは、更新料15,000円/年が必要になります。

③保証人が0人の場合(1ヶ月分)

103,160円

※1年後からは、更新料15,000円/年が必要になります。

● 火災・水害・盗難等 損害等保険料(非課税)

13,000円(2年契約)～

※分割払いの場合は700円/月になります。

健康診断費

※当社所定の健康診断書をお願い致します。

※かかり付け医にご依頼下さい。

※かかり付け医がない場合は、ご相談下さい。弊社の提携病院をご紹介致します。

5,000円～

引越し費用

※適当な業者が見つからない場合は、ご相談下さい。弊社の提携業者をご紹介致します。

20,000円～

家賃

※月の途中に入居される場合は、上記金額に日割り計算した家賃を追加支払いして頂きます。

103,160円～

初期費用合計 108,860円～

お知らせ

カーテン・家具等の
販売・レンタルも行っています。

※施設にてカタログをご用意しております。お気軽にご相談下さい。

【入居時初期費用の分割払いについて】

入居時に必要となる初期費用は、分割払いでも結構です。

※金利・手数料等は頂きません。

※10回までの分割に限ります。

ご希望の方は、お気軽にご相談下さい。