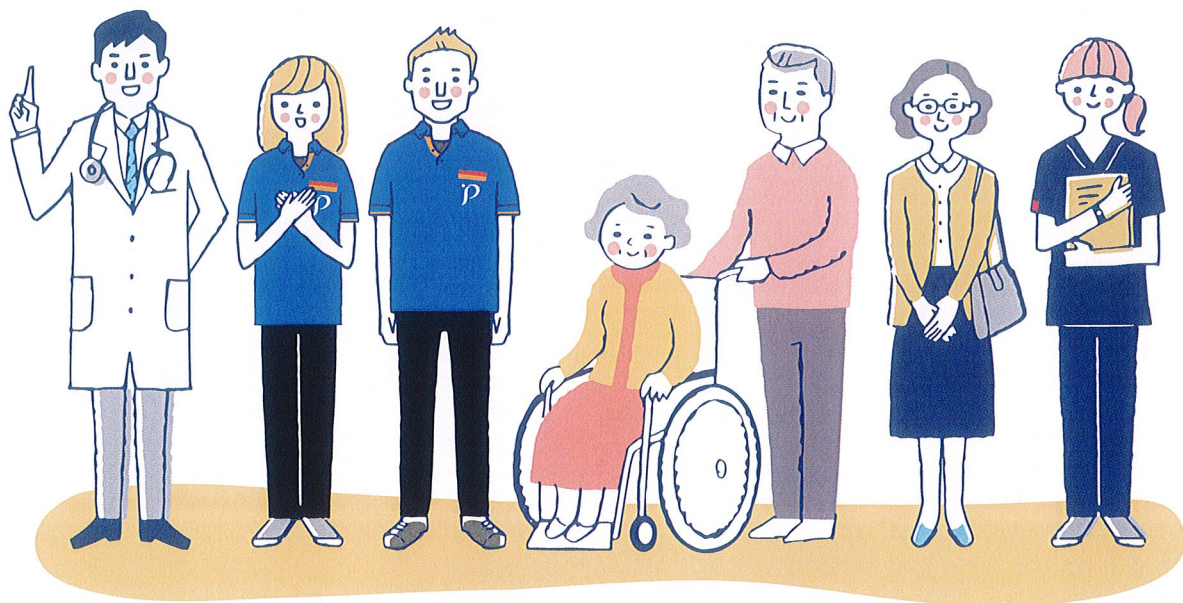
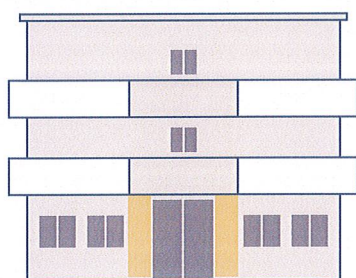


サービス付き高齢者向け住宅

# ピースフリー 箕面貳番館

近隣医療機関とも連携し  
緊急時の対応も万全！



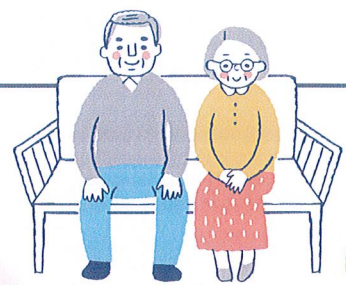
Institution Guide

## Peacefree

ご相談



入居時のご心配事や入居後の不安な事など  
ささいなことでも専門のアドバイザーが  
丁寧に親身になってお話させていただきます。



# 新しい喜び、見つけた。 箕面式番館で過ごす安らぎの時間



暮らし

ご入居様のお気持ちと生活のベースを考え、暮らしやすい『居場所』をご提供いたします。

和みの安心

人とのふれあいを通し、健康で心豊かな日々をお過ごしいただけます。

## ご自宅のような快適空間



医

近隣の医療機関と連携し、医師または看護師と24時間連絡します。

快

完全個室でプライベートなお部屋です。快適な毎日をお過ごしいただけます。

介護

気配りの行き届いた館内設計。サポートが万全な生活空間です。

食

栄養価が高くバランスのとれた食事で、健康面をサポートします。

## 充実の共有スペース



### ■施設概要

- 所在地:大阪府箕面市半町3-6-1
- 施設の類型:サービス付き高齢者向け住宅
- 構造:規模:鉄骨3階建て
- 敷地面積:1198.05㎡
- 延床面積:1580.67㎡
- 土地・建物の権利形態:賃貸
- 居室区分:全室個室

- 総個数:45室
- 居室面積:18.2㎡~25.02㎡
- 入居時の要件:要支援・要介護
- 介護保険:在宅サービス利用可
- 居住の権利形態:賃貸借方式
- 利用料の支払方式:月払い方式
- スプリンクラー完備

### ■管理共益費の詳細

- 外構廻りおよび共用部分の清掃費用
- 共用部電球交換等共用部の維持管理費
- 共有部の電気・ガス・水道料金、修繕費、事務管理費

- 来客の対応および電話の取次ぎ
- 洗濯業務委託費

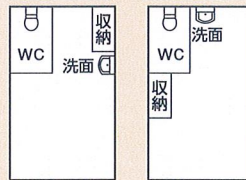
### ■月額料金に含まれないもの

- 嗜好品・日用品・衛生品・オムツ等の消耗品
- 受診時医療費・薬代
- 介護保険のサービスを利用した場合の介護保険料の自己負担分
- その他個人の希望により受けるサービス
- 有料のレクリエーション費など

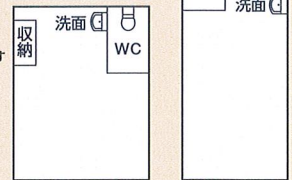
※布団のリース費用とおしぼり代が1年に1回、25,000円必要になります。

### ■フロア平面図

Aプラン 18.2㎡~18.3㎡



Bプラン 24.40㎡~25.02㎡



### ■ご入居プラン

敷金0円  
介護保険在宅サービス利用可

全室個室

Aプラン 月額金額 **124,944円**  
2人入居可  
Bプラン 月額金額 **134,944円 ~ 189,888円**

- 家賃:50,000円
- 食費:44,944円
- サービス費:10,000円
- 管理共益費:20,000円
- 家賃:60,000円
- 食費:89,888円 (44,944円×2人)
- サービス費:20,000円 (10,000円×2人)
- 管理共益費:20,000円

※金額は一人暮らしの場合と夫婦で暮らしの場合で金額が異なります。

サービス付き高齢者向け住宅

# ピースフリー 箕面式番館

広々とした3階建て住宅  
全45室

2015年  
2月  
OPEN



〒562-0044 大阪府箕面市半町3-6-1  
TEL: 072-720-7850 FAX: 072-720-7851

お問合わせ フリーダイヤル

**0120-005-136**



会社概要 | 施設・運営 株式会社 リアンハーモニー

〒550-0014 大阪市西区北堀江1-1-18 四ツ橋イーストビル4階  
TEL: 06-6538-5501 / FAX: 06-6538-5502

http://peacefree.jp