



駅近
徒歩3分

好立地のため、遠方にお住まいの
お父様・お母様にも最適です。

有料老人ホーム・サービス付き高齢者向け住宅

エニシエ北翼

高松建設グループ



高松エステート

安心と、あたたかな笑顔あふれる楽しい暮らし



室内ミニキッチン付!

サポート体制が整った、 安心・安全な住宅です。

鉄筋コンクリート造のため、耐震性・耐風性・遮音性に優れており、安心してご入居いただけます。



立地のよい 環境



ご家族様のご訪問は
もちろんの事
入居者様の外出に
便利でちょっとした
お買い物など
住みやすい環境です

安心の 医療サポート

医療機関と連携している為
安心して生活して
いただけます



お食事の提供

(任意契約)



気を配って季節や
行事も感じられる
温かいお食事をお
楽しみいただけます

24時間 スタッフ常駐

退院後の自宅生活への不安も
ナースコールでの対応と
定時の巡回で
夜間も安心
いただけます



心の繋がりを大切に
笑顔があふれる
安らぎある生活

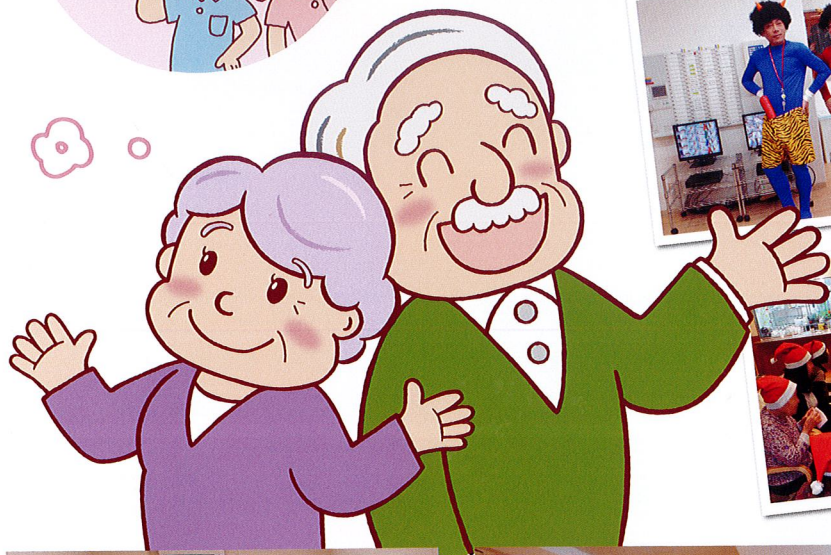
エニシエ北巽
5つの特徴

機械浴・ 一人用浴室有

浴室はお一人様用のお風呂なので
脱衣所、お風呂場共に
プライバシーが
守られています



イベントも充実!



自分の時間が楽しめるプライベートルーム



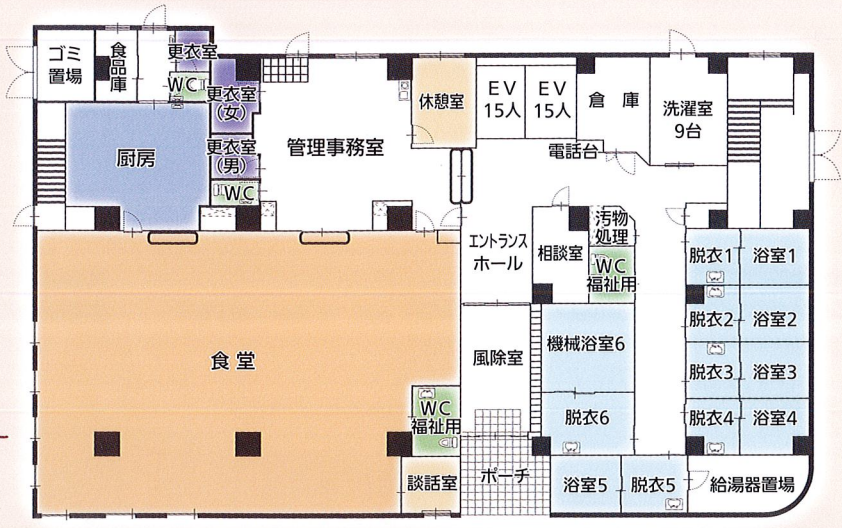
会話も弾む、ゆったりとした食堂スペース



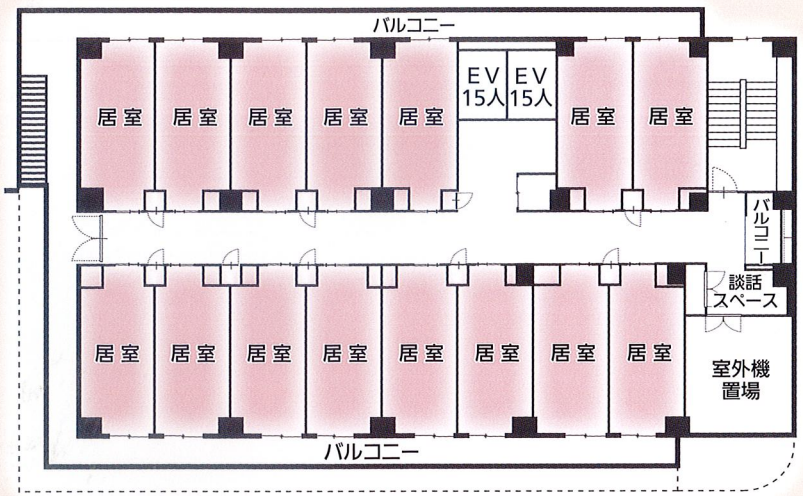
入浴が難しい方でも入浴可能な機械浴槽完備

※写真はイメージです

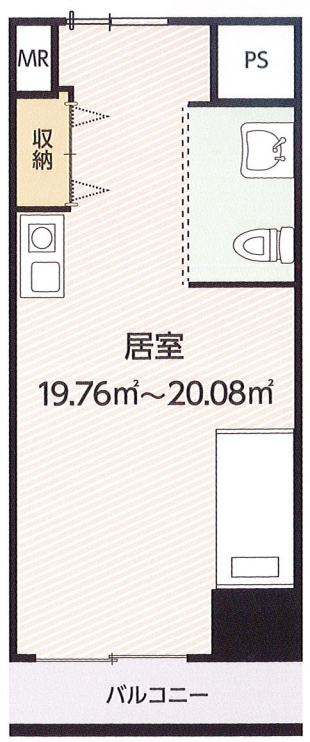
1階



2~5階



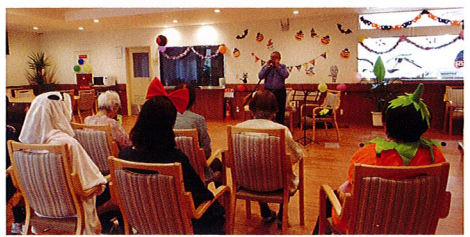
プライベートルーム 間取り図



施設概要

1階	食堂、ランドリー、浴室、脱衣室	
居室(2~5階)	全室個室/トイレ・室内ミニキッチン付 総戸数 60戸	
敷金	180,000円~	
月額利用料	家賃	60,000円~62,000円
	共益費	13,000円 <small>※要介護認定を受けておられない方は共益費が5,000円追加となります。</small>
	生活サービス費	20,520円(税込)
	食費	42,120円(税込) (1,404円×30日) <small>※任意契約</small>
	合計	135,640円~

楽しいイベントも毎月開催



提供サービス

スタッフによる状況把握(安否確認)、生活相談、食事提供(任意契約)
※医療費・介護保険サービス・専有部の水道、光熱費・日用消耗品等は別途かかります。

入居者の資格

高齢者
※高齢者…60歳以上の者または要介護認定若しくは要支援認定を受けている者。

随時 キャンペーン実施中! 諸条件(契約期間・利用料金)等はスタッフにお問い合わせください

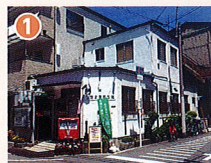
所在地 大阪市生野区巽北3-15-2

構造 鉄筋コンクリート造 5階建/住宅戸数:60戸 (広さ 19.76㎡~20.08㎡)

開設日 2016年1月21日

最寄駅 地下鉄千日前線「北翼駅」より 徒歩 3分

ACCESS MAP



生野北翼郵便局



北翼白鷺クリニック



サイゼリア



TSUTAYA/ローソン



松崎病院



ライフ

不安やご質問に、住宅見学がおすすめです

入居に当たっての、皆様の不安やご質問に、担当者が詳しくお答えします。


住宅を見ながら遠慮なくご相談ください。皆様のご見学をお待ちしております。

こんな病状大丈夫?

プライベートルームってどんな感じ?

入居の条件は?




高松エステート株式会社
 エニシエケア事業部

住宅見学
受付中

お気軽にお問合せください
06-4306-3768

メールからも随時受付中

carektt@takamatsuestate-osaka.co.jp