

【東大阪市】 住宅型有料老人ホーム 雀雀の郷 (じゃくじゃくのさと)

《所在地》東大阪市横小路町3丁目6-1

KYOEI
キョーエイグループ



- ・介護と医療が必要な方。
- ・介護、障害、療育の方。
- ・その他、遠慮なくご相談下さい。

内科・心療内科・整形外科のドクターが訪問してくれます。

《料金表》

敷金等 100.000 円

月額費用例

家賃 38.000 円～60.000 円

共益費 13.000 円

管理費 10.000 円

食費 4.5000 円

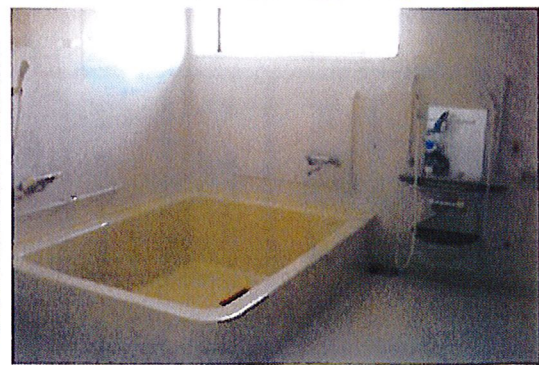


《大食堂》

月額合計 106.000 円～128.000 円※その他、備品等は個人差がありますが自己負担です。

介護と看護の両面でサポートします。

- 共益費について…共有部の電気・ガス・水道料金等・消耗品
エレベーター保守点検・共有部電球交換・備品等
- 管理費について…食事時の見守り(食堂内での食事に限る)
365日 24時間の巡回サービス(安否確認含む)
緊急時の対応・日々の生活相談等・ナースコール対応
(入居時等は日割り計算となります)
- 食事について…1食 500円×3食×30日計算しております
(1ヵ月の食費は変動しませんが欠食の場合、料金はかかりません)



《大浴場》

《お問い合わせ》

株式会社キョーエイ・シニア TEL072-980-5357