

サービス付き高齢者向け住宅

ケア・パレス加美苑

緑と花に囲まれたやすらぎの快適環境で、
ゆとりある暮らしをご提供します。

訪問診療対応

内科・歯科・整形外科
眼科・リハビリテーション

訪問看護ステーションと連携していますので
医療行為が必要な方でも安心です。

笑顔があふれる
安心・やすらぎの暮らしを
ここで、ずっと…



24時間介護スタッフが常駐

生活相談サービス

状況把握サービス

介護サポートサービス

医療面の受入体制の充実

医療・介護機関との連携

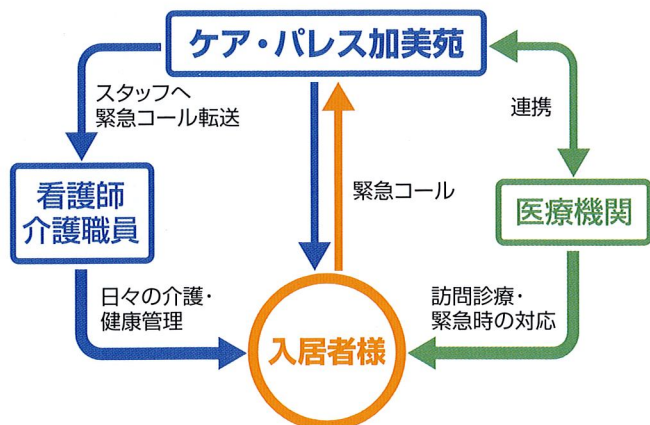
サービス付き
高齢者向け住宅

24時間介護スタッフが常駐し、状況把握サービス、介護サポート・生活相談サービスはもちろん医療機関としっかりと連携しております。

要支援以上の方で医療が必要な方、認知症の方、在宅復帰（退院）予定の方々にも、安心してご入居いただけます。特に、医療面での受入体制の充実、訪問看護ステーションとの提携、クリニックによる在宅診療、専門家による効果的なりハビリテーション、マッサージ等もご利用いただけます。

また、施設敷地内の庭園には遊歩道があり、お散歩もできて、ガーデニングも楽しめます。

介護・医療の連携



充実の医療対応

医療面の受入体制

胃ろう	○	透析「シャント管理」	○
認知症	○	在宅酸素療法	○
インスリン	○	人工肛門	○
バルーンカテーテル	○	経管栄養「経鼻」	○

※入居時に主治医の指示書と紹介状が必要です

ケア・パレス加美苑はこんな方におすすめ

例えば

- 一人暮らしが不安になった
- 在宅介護が難しくなってきた
- もうすぐ病院を退院する
- 医療対応が必要な方
- 特別養護老人ホームへの入居待ち
- 医療機関への通院が困難な方
- 短期間のお住まいが必要な方

私たちは、入居者様の期待を常に上回るサービスをご提供し、心のかようコミュニケーションでご要望にお応えします。

介護事業所との連携

- 現在担当されているケアマネジャーも継続できます。
- デイサービスや通所リハビリテーションも利用できます。

サービス付き高齢者向け住宅 ケア・パレス加美苑



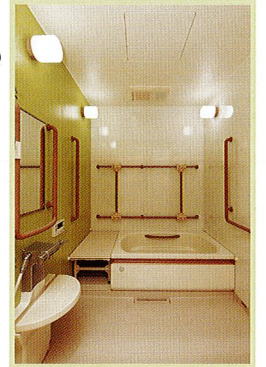
●部屋はとても明るく
バリアフリー対応の個室です。



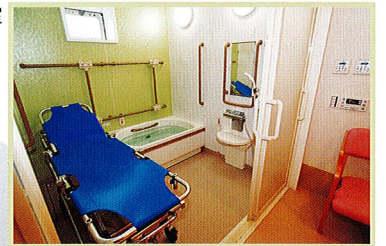
●全室クローゼットとトイレ・エアコン
洗面・ナースコール・照明完備



●車イスでもラクラク利用でき
緊急ボタンも設置しています。



●浴室は、プライバシー
重視で、楽しく入浴！
お風呂が楽しみになり
ますよ！



●特浴室



●リラクゼーション・イベント



●リハビリテーション・体操



●おもちつき



●フロントサービス(受付)
外来者の対応の取次・不在時の伝言/タクシー手配、郵便物、宅配物の受取代行/食事受付/理容・美容室・歯科予約代行



●ゆったりした食堂・コミュニティスペース
毎日のお食事は、管理栄養士によるカロリー、塩分等栄養バランスのとれた安心メニューを専任スタッフが作ります。また、各種イベントも開催します。



●お花見



●アートフラワー教室

ご利用までの流れ



概要

- 名称/ケア・パレス加美苑
- 総居室数/33室
- 類型/サービス付き高齢者向け住宅
- 開設年月/平成25年11月
- 権利形態/建物賃貸借方式
- 最寄駅/JR関西本線加美駅・久宝寺駅、JR
おおさか東線新加美駅より各々徒歩約12分
- 事業主体/アリーナ介護支援センター
- 居室区分/全室個室
- 所在地/大阪市平野区
加美南2丁目7番16号
- 居室面積/18.56㎡
- 敷地面積/1881.07㎡
- 居室設備/トイレ・洗面・照明・収納・エアコン
ナースコール
- 構造・規模/鉄骨2階建

入居条件

- 60歳以上の方
- 要支援1～要介護度5の方

諸費用

家賃	52,000円
生活支援サービス費	10,000円
共益費	15,000円
小計	77,000円

別途費用

- 食費(朝食・昼食・おやつ・夕食) **40,000円**(税別)
- 介護保険自己負担分、個別 光熱費等
- 入居時の費用として 入居金 **100,000円**

※福祉を受けておられる方もご相談ください。
※上記料金はあくまでも参考例です。
料金詳細につきましては、お気軽にご相談ください。



鞍作公園



スーパーサンコー(加美駅前)



スーパー万代(久宝寺駅前)



スーパーライフ(久宝寺駅前)



- お車の場合 中央環状線(北方向側道)沿い
- 電車の場合 JR関西本線「加美」駅・「久宝寺」駅
JRおおさか東線「新加美」駅より各々徒歩約12分

サービス付き 高齢者向け住宅 ケア・パレス 加美苑

〒547-0003 大阪市平野区加美南2丁目7番16号

お気軽にお問い合わせ・ご相談ください

イイローゴ

Tel./Tel.06-4303-1165

Fax.06-6795-1165