

# 介護付有料老人ホーム

大阪府

大阪市



ケア21の介護付有料老人ホーム

**Plaisant**  
Maison プレザンメゾン此花高見

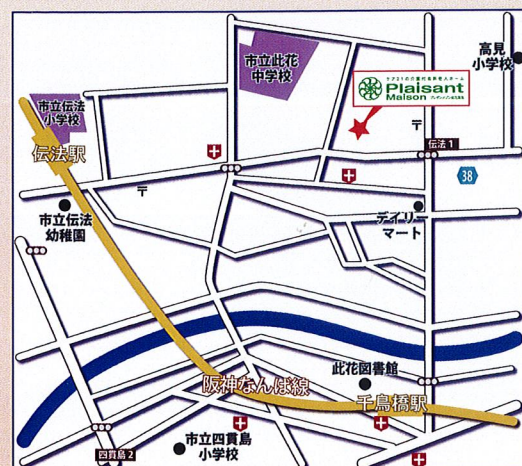
地域に根ざした安心生活を目指します



## 施設概要

名称	介護付有料老人ホーム プレザンメゾン此花高見
住所	大阪府大阪市此花区高見2-7-3
電話 F A X	06-6467-0021 06-6467-0121
建物	鉄筋コンクリート造4階建
居室概要	居室数45室(個室) 定員45名 冷暖房・照明・洗面台設置 緊急時用コールボタン
共有施設	各フロア・リビングダイニング (機能訓練室) 介護スタッフルーム 緊急時用コールボタン 一般浴室 機械浴 トイレ 洗濯室ほか

## 交通アクセス




● 阪神なんば線「千鳥橋」駅・「伝法」駅より徒歩約7分

大阪府有料老人ホーム設置運営指導指針による表示

- 類型: 介護付有料老人ホーム
- 居住の権利形態: 利用権方式
- 利用料の支払い方式: 月払い方式
- 入居時の要件: 要支援・要介護
- 介護保険: 大阪市指定介護保険特定施設(一般特定施設)
- 介護居室区分: 定員1名(全室個室)
- 介護に関わる職員体制: 3:1

株式会社 ケア21グループ

ケア21受付センター「資料請求」「施設見学」その他お問い合わせなどお気軽にご相談ください。

 **0120-944-821**

受付時間 9:00~18:00(月~金曜)



<https://www.tanoshii-ie.jp>

プレザンメゾン

検索



定員**45**室  
全室個室

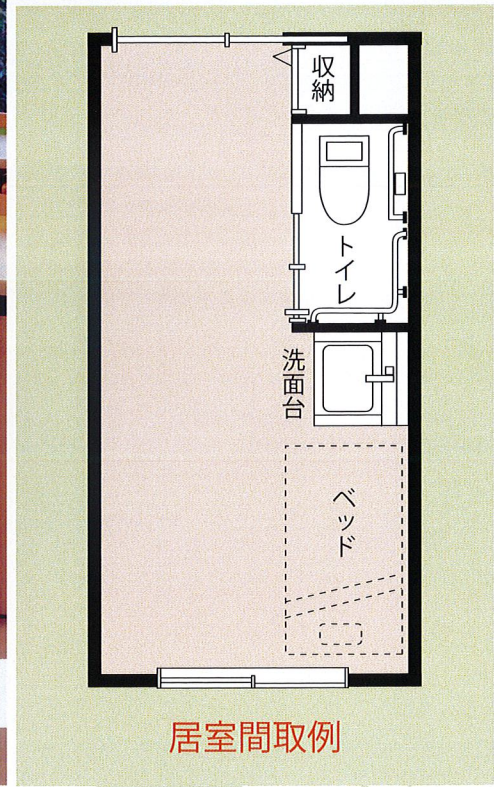


 株式会社 ケア21

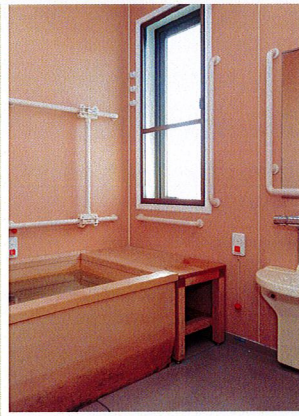
株式会社ケア21はJASDAQ(コード2373)に上場しています。



食堂



居室間取例



※写真はイメージです



エントランス



談話室

### ■ プレザンメゾンのたのしい生活

「プレザンメゾン此花高見」は、阪神なんば線「千鳥橋」駅、「伝法」駅から徒歩7分、2駅利用できる閑静な住宅街のなかにあります。梅田や難波からも交通の便に優れており非常にアクセスしやすい場所で、ランドマークとしても有名なアミューズメントパークが目と鼻の先にあります。開放感のある明るく広々とした食堂に入居者様が集い、さまざまな活動を通して親交を深められています。また、食堂の窓からウッドデッキのテラスがあり花壇には四季折々の樹々や入居者様が育てている菜園などを設けています。食事は、管理栄養士によるバランスのとれた献立のもと毎食手作りしており、「作りたての美味しくて温かいお食事」を提供しています。

### ■ 居室設備

- エアコン
- 福祉対応型温水洗面台(鏡付)
- 洗浄機能付トイレ
- 室内照明
- カーテン
- 緊急時用コールボタン
- 収納

### ■ プレザンメゾン此花高見の特長

施設では、「たのしい」をモットーに水彩画教室やフラワーアレンジメント教室といったご利用者様のサークル活動や、お花見や花火といった季節に沿ったイベントを企画し実施しております。また最上階には、吹き抜けの天井から採光を取り入れた明るいひのきの風呂を設けており、柔らかな光が差し込むなかひのきの香りに包まれながらお風呂を楽しんでいただけます。入居者様から大変好評をいただいております。



機械浴



相談室

