

会社概要

名称	株式会社 L'uminous	
所在地	大阪府大阪市平野区加美鞍作3丁目2番32号	
設立年月日	平成23年5月10日	
事業内容	住宅型有料老人ホーム おかりんの郷	平成23年12月1日開始
	訪問介護 おかりんの郷	平成24年4月1日開始
	住宅型有料老人ホーム おかりんの郷 巽中	平成25年2月1日開始
関連施設	おかりんの郷 平野	平成27年5月1日開始
	おかりんの郷 平野上町	平成28年3月1日開始



アクセス

地下鉄千日前線「南巽」徒歩7分

住宅型有料老人ホーム
おかりんの郷
巽中

〒544-0013 大阪市生野区巽中3-7-27

お問合せ **06-6794-2588**

運営会社/株式会社 L'uminous

〒547-0004 大阪市平野区加美鞍作3丁目2番32号



あつとほーむで笑顔があふれる生活……。

住宅型有料老人ホーム
おかりんの郷
巽中

まるで家族と一緒にいるような笑顔があふれる生活をお約束します。

「おかりんの郷」が目指しているのは、家族のようなサポートのもと、入居者様と一緒にスタッフもいつも笑顔でいられる第二のわが家です。

明るい光が差し込む食堂、ゆっくりと移動ができるよう、少し広めに設定した廊下、“心のゆとり”も取り入れられた施設で、いつまでも元気で、笑顔いっぱいの生活を楽しんでください。



・ おかりんの郷 巽中 ・ 笑顔と安心の毎日をお届けします。

完全個室でプライバシーも安心

居室はトイレや洗面台、クローゼットなどを完備したお一人様用の完全個室。プライバシーもしっかり守られ、自由な時間を楽しんでいただけます。



写真はイメージです

24時間あなたを見守ります

介護士が、24時間体制でおそばに控え、きめ細かなサービスをご提供。居室にはナースコールも用意され、緊急時にも迅速に対応いたします。



写真はイメージです

日割り計算で無駄のない食費

食費は1日3食、それぞれ個別に料金設定。朝食など自分で用意したい方、また急な外泊で食事が不要になった時など、無駄な食費がさげられます。



写真はイメージです

地元医療機関との提携・協力も万全

地元医療機関との提携・協力し、日常の往診からもしもの時までフルサポート!



写真はイメージです

毎日15:00はティータイム

毎日実施されるティータイムは入居者同士の楽しいコミュニケーションタイムです。人と話すことにより、自然と表情も柔らかくなり、笑顔もいっぱい!



写真はイメージです

楽しいレクリエーションも実施

ひな祭りや七夕、クリスマス、お正月などの季節のイベントを定期的開催。ご家族の方も参加していただけるオープンスタイルイベントも企画中。



写真はイメージです

機械浴完備で安心入浴

お体の不自由な方でも安心して入浴を楽しめる機械浴を設置。経験豊富なスタッフの細やかなサポートと共に快適なバスタイムをお約束します。



写真はイメージです

365日飽きがこない豊かな献立

管理栄養士が体と健康のことを考え、380を超える圧倒的な品ぞろえとバリエーションで二十四節気、五節句、旬を取り入れた日々のお食事と豪華な行事食をお楽しみいただけます。



写真はイメージです

住宅型有料老人ホーム おかりんの郷 巽中

経営理念及び施設運営方針

【経営理念】

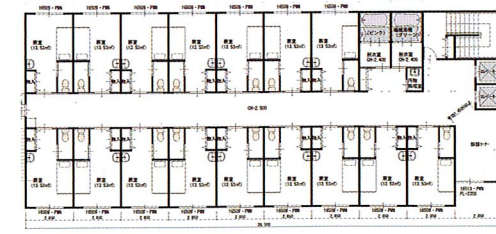
仕事を通して様々な人と関わり、その方々を幸せにする

配置図 全25室

1F



2F



【施設の運営方針】

今までの生活リズムを継続させながら、在宅では手が行き届かなかったきめ細やかなサービスを24時間365日行う
おもてなしの心を大切にしなが、サービスを通して、日々自己研鑽し、自ら成長させる

ご利用料金

※個室の場合

月額利用料 **80,000円(税込)**

月額利用料の内訳

賃料▶54,000円

管理・運営費(施設維持費、事務費、間接部門人件費等の費用)▶26,000円

水道光熱費▶共有部分/管理・運営費に含む 居室部分/個別メーターによる実費

※食事代別途41,500円(30日の場合)

入居時の要件

- 要支援・要介護の認定を受けた方
- 共同生活を営める方
- 自傷・他害行為のない方

※入居時に敷金216,000円が必要です。