
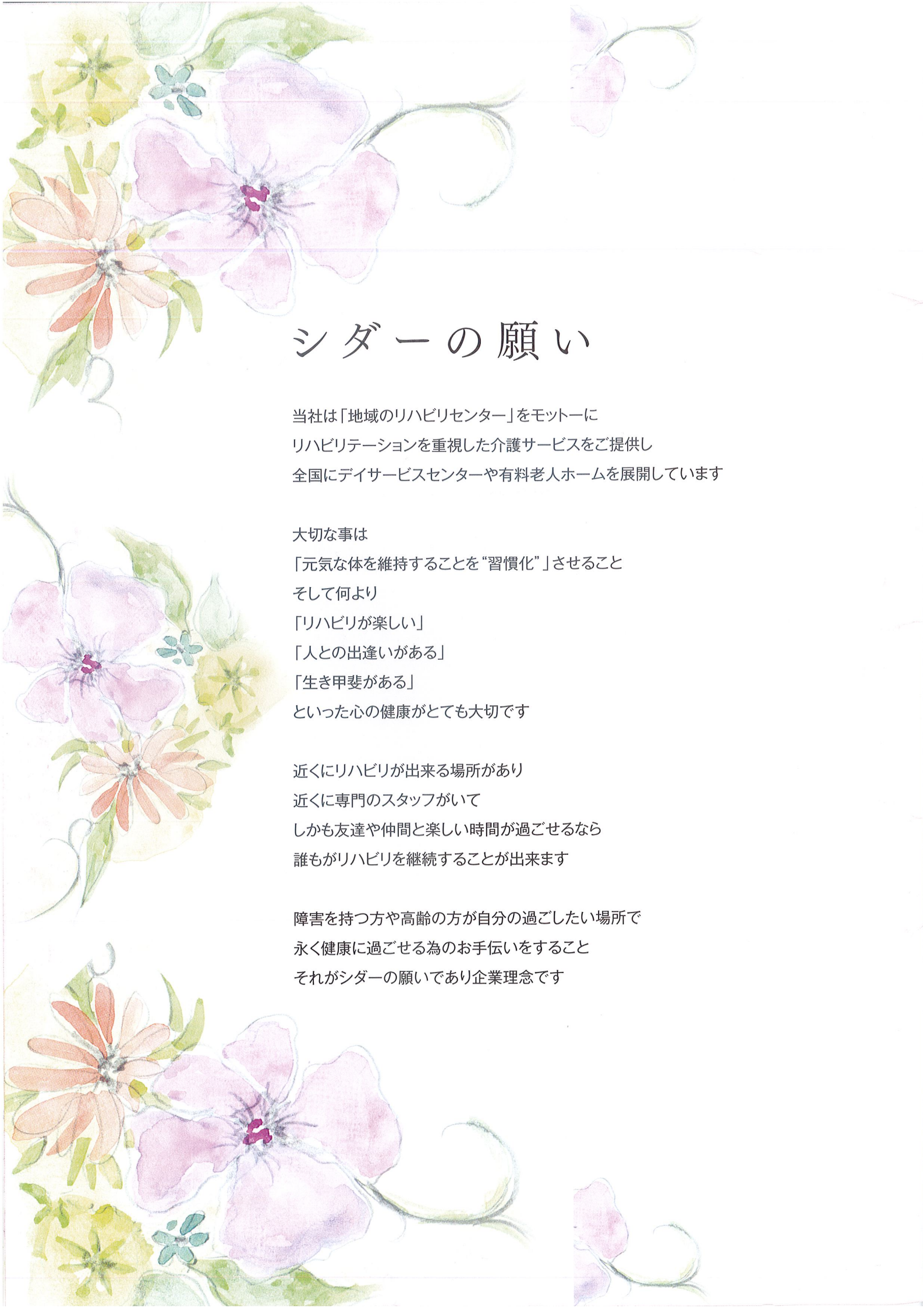




ラ・ナシカ つるみ

介護付有料老人ホーム





シダの願い

当社は「地域のリハビリセンター」をモットーに
リハビリテーションを重視した介護サービスをご提供し
全国にデイサービスセンターや有料老人ホームを展開しています

大切な事は
「元気な体を維持することを“習慣化”」させること
そして何より
「リハビリが楽しい」
「人との出逢いがある」
「生き甲斐がある」
といった心の健康がとても大切です

近くにリハビリが出来る場所があり
近くに専門のスタッフがいて
しかも友達や仲間と楽しい時間が過ごせるなら
誰もがリハビリを継続することが出来ます

障害を持つ方や高齢の方が自分の過ごしたい場所で
永く健康に過ごせる為のお手伝いをすること
それがシダの願いであり企業理念です

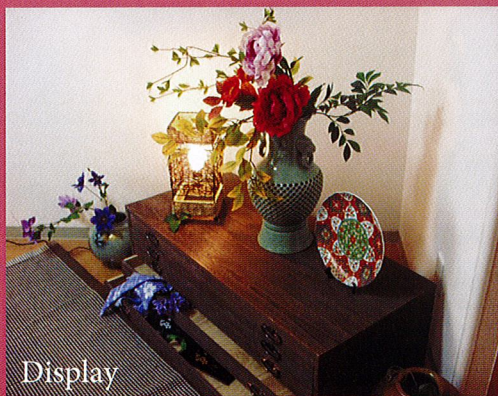
La'nassica

24 hours a day 365 days a year

Event

January	初	詣
February	節	分 祭り
March	ひ	な 祭り
April	お花見と春の遠足	
May	端	午 の 節 句
June	お	茶 会
July	七	夕 祭り
August	夏	祭 り
September	敬	老 会
October	紅葉狩り・秋の遠足	
November	運	動 会
December	クリスマス会	

Hospitality



Life style

一人一人の生活リズムに合わせ、自由な1日の過ごし方

時間	生活	内容
6:30	朝の準備	モーニングケア(着替え・歯磨き・整容・トイレ)
7:30	朝食	各階の食堂でお召し上がりください。
9:30	午前 リハビリ体操	1階機能訓練室にて 40分程度リハビリトレーニングを行います。
10:30	マシン トレーニング	専門スタッフによる マシントレーニングを行います。
12:00	昼食	各階の食堂でお召し上がりください。
13:30	レクリエーション	施設全体または、各階にて行います。 ご自由にご参加ください。
15:00	ティータイム	各階の食堂にお茶やコーヒーとおやつをご用意。
15:30	午後 リハビリ体操	1階機能訓練室にて 40分程度リハビリトレーニングを行います。
18:00	夕食	各階の食堂でお召し上がりください。
19:00	就寝準備	ナイトケア(着替え・歯磨き・整容・トイレ)
21:00	消灯・巡視	廊下の照明を低くします。居室内はご自由にご利用いただけます。
23:00	安否確認 巡視	スタッフが巡回し、安否確認を実施。
2:00		※一日のご予定は、おおよその目安です。 ご自分の生活リズムにあわせ、 自由な時をお過ごしいただけます。
4:00		

Life support

快適な暮らしを”おもてなしの心”でサポート

日常生活介助	食事介助など日常生活全般を介助します。
緊急時サポート	緊急時、看護職員と施設長に連絡が入り、 協力病院との連携により適切な対応をします。
昼夜の巡回	夜間の急病にも迅速に対応します。
移動の介助	車いすや歩行器の介助、見守りをお手伝いします。
排泄介助	トイレ介助やおむつの交換などをお手伝いします。
更衣の介助	上着の袖通しやズボンの上げ下げなどお手伝いします。
入浴介助	入浴は週3回、車いすの方もリフトにて対応します。
洗濯	仕上がった洋服の収納までお手伝いします。
シーツ交換	週1回の交換と汚れた場合その都度交換します。
居室清掃	週1回のお掃除と汚れた場合その都度対応します。
ゴミ出し	ゴミは毎日回収します。
健康管理	毎日のバイタルチェック、健康状態の変化を確認します。
服薬管理	飲み忘れ等が起こらないようお手伝いします。
定期健康診断	年2回、希望者に対し実施します。(実費負担)
通院介助	協力医療機関への通院介助します。
買い物代行	週1回、職員が買い物を代行します。

充実の看護体制

- ・服薬管理
(内服薬の飲み忘れがないよう
万全のチェック体制)
- ・健康管理
(毎日のバイタルチェック。
健康相談など)

医療サポート

- ・協力医療機関
(内科診療の医療機関と連携をとり
訪問も行っていきます。)
- ・協力歯科医療機関
(歯科の医療機関と連携をとり
訪問も行っていきます。)

経験・知識豊富な看護スタッフが多数在籍。
日常の、お身体の健康管理から医療的なサポートまで幅広く対応致します。
看護職員が8時30分から21時30分まで常駐。
急な体調変化にも協力医療機関と連携し、安心と安全をお届けします。

Room

居室

モデルルーム



【居室の備え付け品】

- ・ベッド・基本寝具・クローゼット・洗面台・照明器具
- ・ナースコール・シートヒータ付トイレ・レースカーテン
- ・スプリンクラー・エアコン・テレビ回線

Dining room

食堂



Library

図書室



Training room

トレーニングルーム



Bath

大浴場



Amusement

アミューズメント



シアタールーム



カラオケルーム

ご入居までの手順

STEP 1 お問い合わせ

いつでもお気軽にお問い合わせください。
ご都合の良い日に施設をご案内いたします。
☎0120-051-562
(受付時間:午前9時~午後5時)

STEP 2 施設見学・仮契約

職員が施設を詳しくご案内いたします。
(送迎も可能です)
また、お部屋を予約する事もできます。
(キャンセル料金等は一切発生しません)

STEP 3 ご本人さま面談

ご本人様、ご家族様とお話しし、ADL(日常生活動作)や医療依存度など、ご様子を確認させていただきます。介護保険証、診療情報提供書をご用意ください。

サービス調整会議(施設にて)
施設を心地よくご利用いただくためのサービス内容について、職員間で話し合います。

体験入居

実際に施設のサービスや雰囲気を、
ご体験いただけます。

2泊3日(5食付)の 体験入居ができます。

ご家族の方の同伴も可能ですので、
お気軽にお問い合わせ下さい。

料金:11,000円(税込)

- ※衣類、内服薬はご用意ください。
- お食事(5食付)朝食・昼食・夕食
- お風呂(大浴場完備)

お部屋に空きがない場合には
お受けできない場合がございます。

STEP 4 入居契約(本契約)

ご入居の意向が確認出来ましたら施設にて
入居契約を行います。
お手続きには2時間程度を要します。

STEP 5 ご入居

ご入居日の前日までに入居時費用を指定
口座にお振り込みください。
ご入居当日から、お食事のご用意が可能です。
事前にご相談ください。

契約時にご持参いただく物

- ご本人様の印鑑
- 身元引受人様(2名)の印鑑証明書
と実印
- 利用料金の引き落とし用の通帳と
銀行印
- 介護保険証の原本
- 負担割合証の原本
- 医療保険証の原本
- 身体障害者手帳など(お持ちの方のみ)

新たな暮らしのスタート!

Equipment outline

施設概要

名称	ラ・ナシカ つるみ
事業所番号	2779200837
施設類型	介護付有料老人ホーム
介護保険の種類	大阪市指定特定施設入居者生活介護(一般型) 大阪市指定介護予防特定施設入居者生活介護(一般型)
介護に関わる職員体制	3:1以上
看護体制	8:30~21:30の配置 ※夜間はオンコールにて対応
入居時要件	介護保険要介護認定(要支援1から要介護5)をお持ちの方 身元引受人を有する方(2名)/円滑な共同生活を営める方 ※認知症の方、介護認定をお持ちでない方はご相談ください。
受け入れ可能な医療依存度	胃ろう、インスリン、ストーマー、バルーンカテーテル 在宅酸素、透析、褥瘡、鼻腔経管栄養

※状態によってはご入居が難しい場合があります。
※気管切開、頻回な痰吸引、IVH、24時間医療行為が必要な場合も
見合わせて頂く事があります。

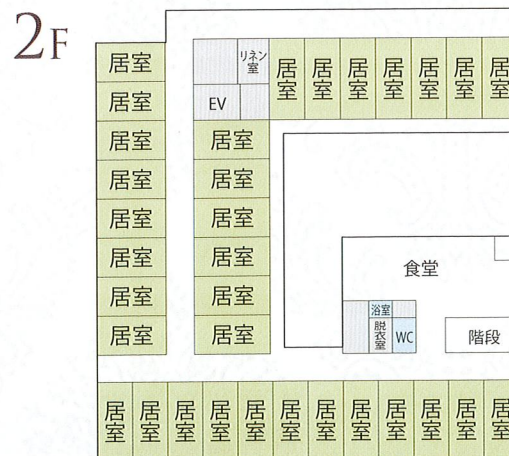
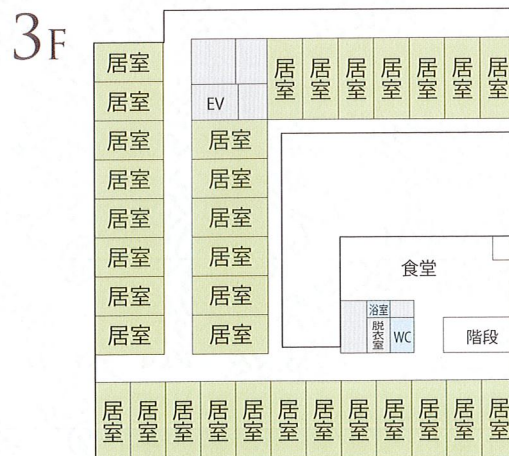
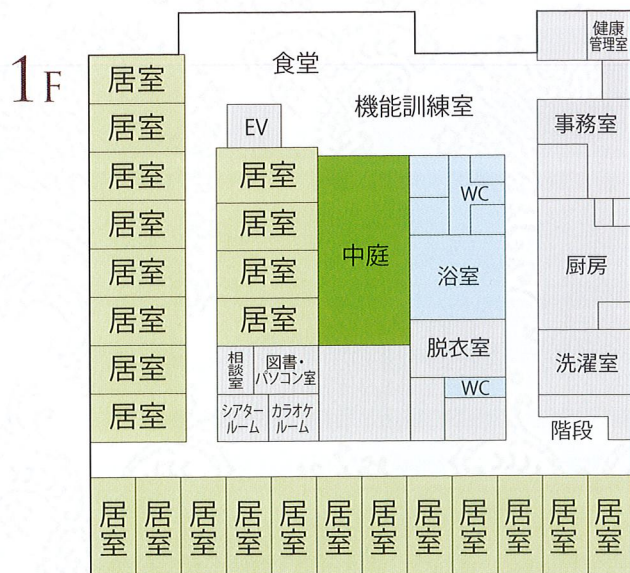
《入居後に居室を住み替える場合》

入居者様に対してより適切な介護を提供するために必要と判断する場合には、サービスの提供の場所を入居施設内において変更する場合があります。事業者の判断により介護居室を変更した場合、前居室の原状回復費は請求しません。ただし、入居者様の希望により介護居室を変更した場合、前居室の原状回復費を請求します。

所在地	〒538-0041 大阪府大阪市鶴見区今津北3-8-3
敷地面積	1,682.39㎡
延床面積	3,075.30㎡
建物構造	鉄骨造/3階建
敷地・建物	借地・借家
居室の権利形態	利用権方式
居室戸数	90室(全室個室)
利用料の支払方式	月払い方式
居室面積	18.00~19.68㎡
共用施設の概要	食堂・機能訓練室・浴室・健康管理室・洗濯室 図書パソコン室・カラオケルーム・シアタールーム 相談室・ベランダ・エレベータ・他
施工	大和ハウス工業株式会社
事業主体	株式会社シダール
開設日	(2006年)平成18年8月1日

Plan view

平面図



MAP

大阪府大阪市鶴見区



介護付有料老人ホーム

ラ・ナシカ つるみ

〒538-0041 大阪府大阪市鶴見区今津北3-8-3

0120-051-562

(受付時間:午前9時~午後5時)

イオンモール鶴見緑地 ●

花博記念公園

第二京阪
門真IC

● 三井アウトレットパーク

近畿自動車道

大東鶴見IC

今福鶴見

東大阪北IC

寝屋川

JR学研都市線

大阪市立榎本小学校 ●

大阪市立汎愛高校 ●

徳庵

中央環状線

● 藍の都脳神経外科

交通のご案内

放出

鉄道

JR学研都市線「徳庵駅」より徒歩約10分
地下鉄長堀鶴見緑地線「横堤駅」より徒歩約15分

バス

大阪市営バス天満橋(嶋野経由)46焼野(霧見区役所前経由)46
「今津中3丁目バス停」より徒歩約3分

自動車

近畿自動車道「東大阪北IC」から約2.2km
近畿自動車道「大東鶴見IC」から約4.1km

深江橋

地下鉄中央線

高井田IC

高井田

高井田中央

おおさか東線



cedar.co.,Ltd

株式会社シダー

会社概要

名称	株式会社シダー
本社所在地	福岡県北九州市小倉北区大島1丁目7番19号
設立	1981年4月
資本金	4億3228万円
従業員数	連結:1,958名(2019年3月31日時点)
拠点数	連結:102ヶ所(2019年3月31日時点)
上場	東証JASDAQ(2435)

事業内容

通所介護(デイサービス)
 特定施設入居者生活介護(介護付有料老人ホーム)
 訪問看護(訪問看護)
 訪問介護(ホームヘルプサービス)
 居宅介護支援(ケアプラン作成サービス)
 認知症対応型共同生活介護(グループホーム)
 短期入所生活介護(ショートステイ)



2019年10月発行

東大阪JCT

東大阪
荒本IC



cedar.co.,Ltd

