

安心の 入居費用 入居金 10万円

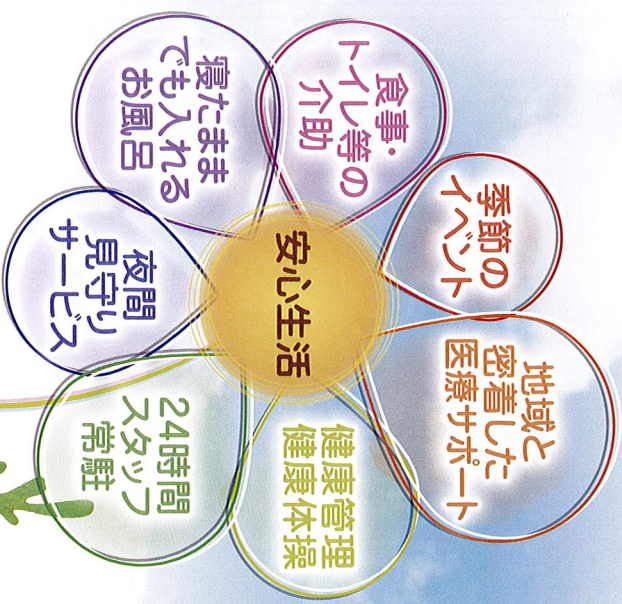
※退却時に返却されます

+

月額費用

家賃 63,000円 (非課税)	+	共益費 36,000円 (税込39,600円)	+	食費 45,000円 (税込48,600円)
------------------------	---	-------------------------------	---	------------------------------

144,000円(税別)より
151,200円(税込)



阪急京都線 「茨木市」駅徒歩10分

■ホーム概要
 ・名称/ミライエ茨木・所在地/大阪府茨木市水尾1丁目2番13号・交通/阪急京都線「茨木市」駅徒歩10分・権利形態/土地 建物非所有・構造/鉄筋コンクリート造3階建・敷地面積/474.37㎡・建築面積/783.99㎡・居室数/29室・居室面積/14.82㎡・竣工年月/平成28年3月31日・開業年月/平成28年4月5日
 ・貸主/事業主体/株式会社ナオビツグ

住宅型有料老人ホーム

いばさき



〒567-0891 大阪府茨木市水尾1丁目2番13号
 FAX:072-638-3336

TEL.072-638-3338



株式会社
 ナオビツグ

〒591-8037 大阪府堺市北区百舌鳥赤堀町4丁330-1
 FAX:072-258-6200

TEL.072-258-7888

住宅型有料老人ホーム

いばさき



入居相談受付中





ご高齢の方が、安心・快適に暮らせる
バリアフリー設計

24時間スタッフ常駐

安否確認・生活相談・食事提供
万全の生活サポート

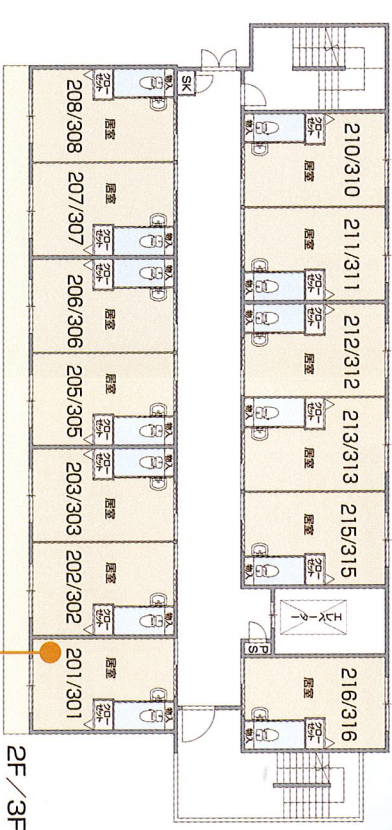
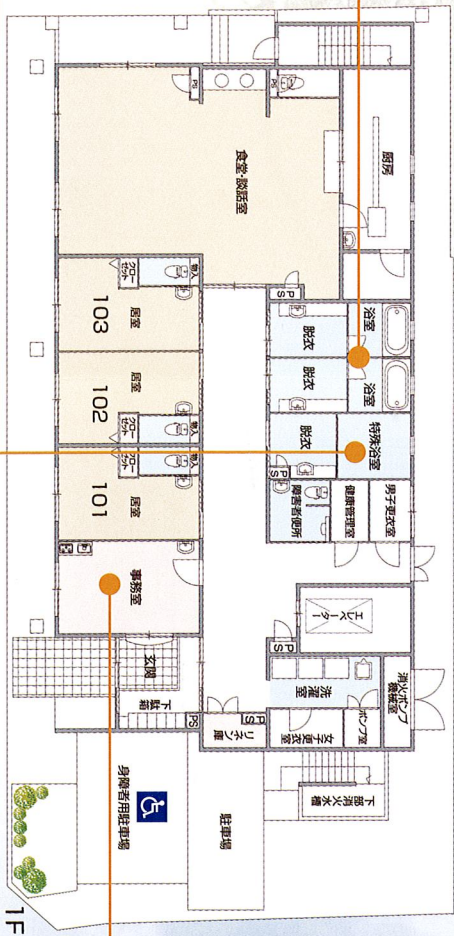
浴室

ゆったりと足を伸ばして
ご入浴いただける浴室
を、1階に2セットご用意
しました。



特殊浴室

どなたでも安全に入浴
できるよう、入浴用スト
レッチャーを設置してい
ます。



事務室

24時間スタッフが常
駐しているので、いざ
という時も安心です。



地域と密着した医療サポート

症状・身体状態により下記のサービスが
受けられます。 ※別途契約が必要です。
①訪問介護による、在宅サービスが受けられます。
②医師による訪問診療を受けることができます。



季節のイベント

地域と密着した医療サポート

健康管理・健康体操

24時間スタッフ常駐

食事・トイレ等の介助

安心して入れるお風呂

夜間見守りサービス

看護師常駐

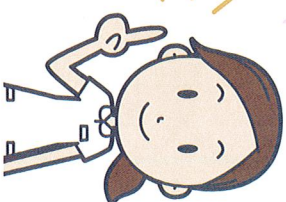


ドレッサー
車イスでもご利用できます。



クローゼット

日中ナーズ常駐



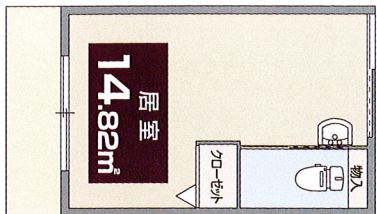
トイレ
クオアエレット
手すり付



ストレッチャーバス
寝たきりの方でも入浴できます。

- 認知症がひどくなつて、お困りの方
 - 寝たきりなので、排せつや、床ずれが心配な方
 - 透析通院をされていて、受入れに心配をされている方
 - 在宅酸素や、胃ろうをされていて受入れに心配されている方
 - 特養の入居待ちの間に施設を探されています方
- 安心して生活していただけるようサポートいたします。

「ミライエ茨木」は
ご高齢者の方が安心・快適に暮らせる
バリアフリー設計です。



居室スペース(間取り一例)

月額ご利用料金
63,000円

- クオアエレット手すり付トイレ
- カーンコール(居室・トイレ)



安心生活を
お届けします