

住宅型有料老人ホーム

 Care Bridge

ケア・ブリッジ 吉田

従来の住宅型有料老人ホームの  
イメージを変えた新しいスタイルで登場！



心から安心して寛げる  
穏やかで喜びに満ちた暮らしをお届けします。



# 生活保護を受給されている方も ご相談ください。



## 介護

介護職員が24時間体制で常駐し、きめ細やかなサービスをご提供致します。“笑顔”をモットーに入居者様をサポートします。

## 医療と提携

地域の医療機関と連携し、日常の往診から、もしもの時までをサポート致します。医師と24時間連絡できる体制で緊急時も安心です。

## 食事

1日3食栄養士による献立で、ご入居者様の身体状況やご希望により、毎回プロの調理師が心をこめて手作り致します。

## フロントサービス

困ったことがあればいつでもご相談下さい。外部の専門職と連携し、さまざまにご相談・ご要望にお応え致します。

## レクリエーション

季節のイベントを開催。ご要望に応じて、スタッフがイベントを企画致します。

“あなたの笑顔が見たくて…”

をモットーに、

医療・看護・介護の連携による、  
心身面のサポートはもちろんのこと、  
スタッフが家族のような心遣いで、  
個人個人に合わせたきめ細やかな  
ケアを行っています。

ケア・ブリッジ吉田で、

個性を大切にした、

新しい生活が始まります。



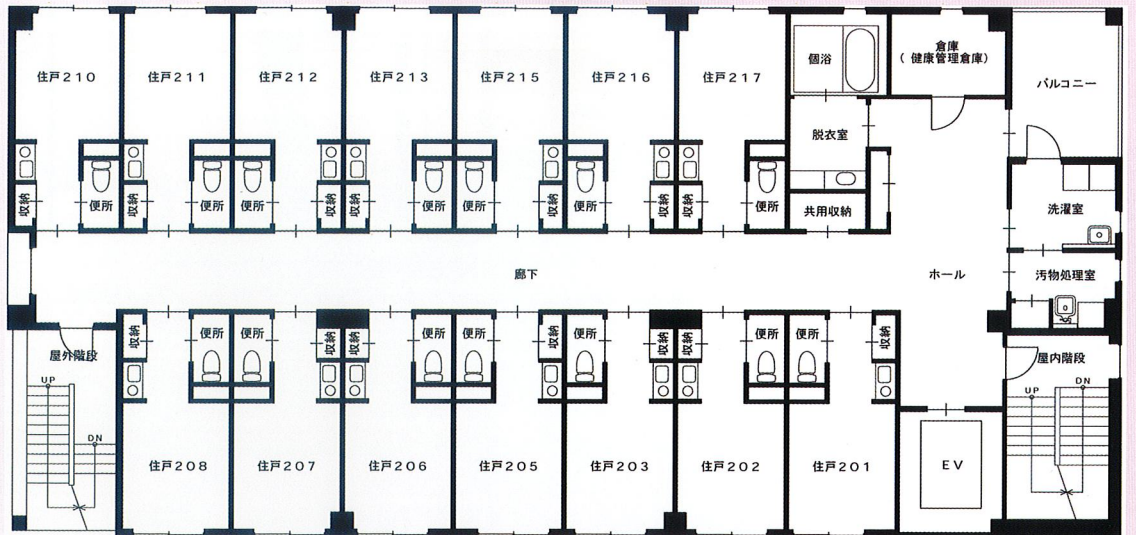


要支援から要介護5の方まで入居可能。

フロア図面(1階)



フロア図面(2・3階)



ご利用料金

〈月額利用料〉 85,000 円(税込)

月額利用料の内訳	●家賃 / 55,000 円 ●管理・共益費 / 30,000 円 ●水道光熱費 / 管理・共益費に含む
入居時の要件	●要支援 2・要介護の認定を受けた方 ●共同生活を営める方 ●自傷・他害行為のない方 ※生活保護者の方も入居可能です。

※別途入居一時金(礼金)300,000円が必要です。 ※食事は別途33,000円(1日3食×30日) / 月が必要です。



医療・看護・介護の連携による心身面のサポートで  
心から安心して生活できる環境を提供



交通手段  
近鉄けいはんな線「吉田」駅から徒歩5分

### 経営理念

利用者の人生に影響する仕事である事を忘れず、安全と安心を確保し  
一日一日を笑顔で過ぎて頂けるようサポートします。

### 【概要】

- 物件名/住宅型有料老人ホーム ケア・ブリッジ吉田 ●類型/住宅型有料老人ホーム ●所在地/東大阪市中新開1丁目7-26
- 敷地面積/642.54㎡ ●延床面積/999.97㎡ ●居室数/33室 ●居室面積/15.125㎡ ●構造・規模/鉄骨ALC構造3階建
- 共用部分/食堂・浴室・相談室・EV ●事業主体/有限会社ティエラ

お気軽にお問い合わせ、ご相談ください

 Care Bridge

ケア・ブリッジ 吉田

〒578-0911 東大阪市中新開1丁目7番26号

開設準備室/有限会社ティエラ

TEL.072-980-7870  
FAX.072-980-7872