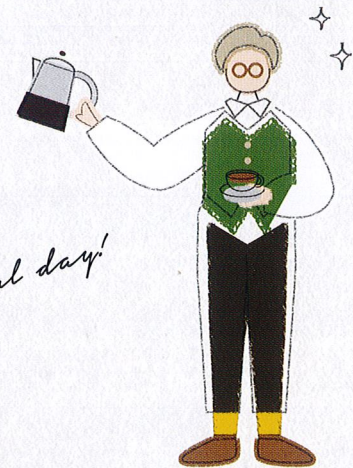
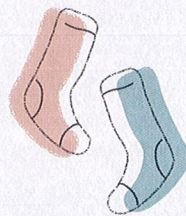
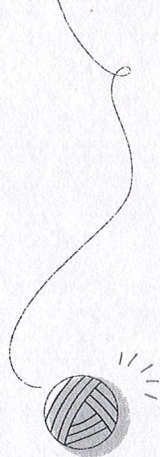
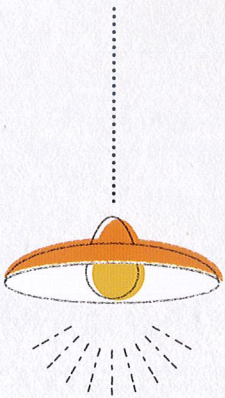
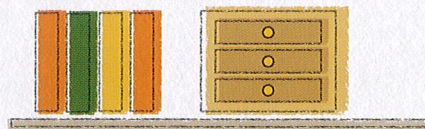
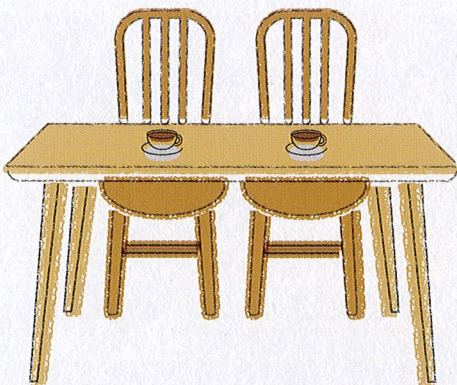


住宅型
有料老人ホーム
—
フォーユー
堺畑山

FOR YOU
SAKAIHATAYAMA



*Let's have a
wonderful day!*



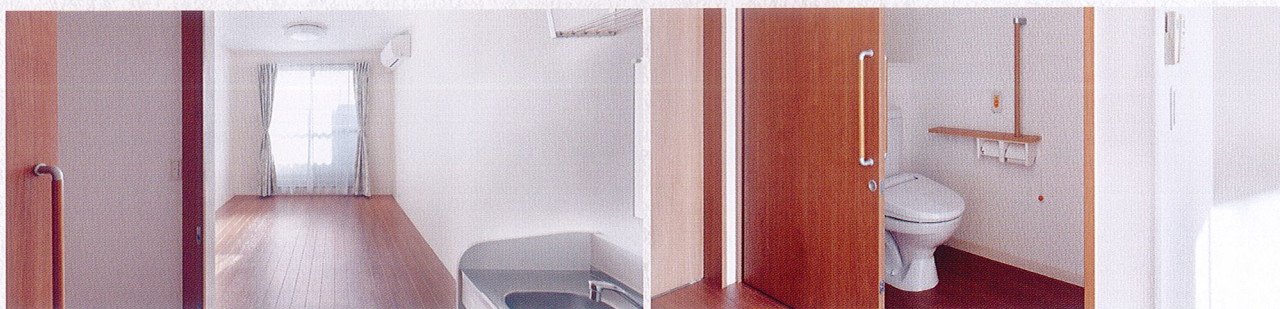
住宅型
有料老人ホーム

フォーユー 堺畑山

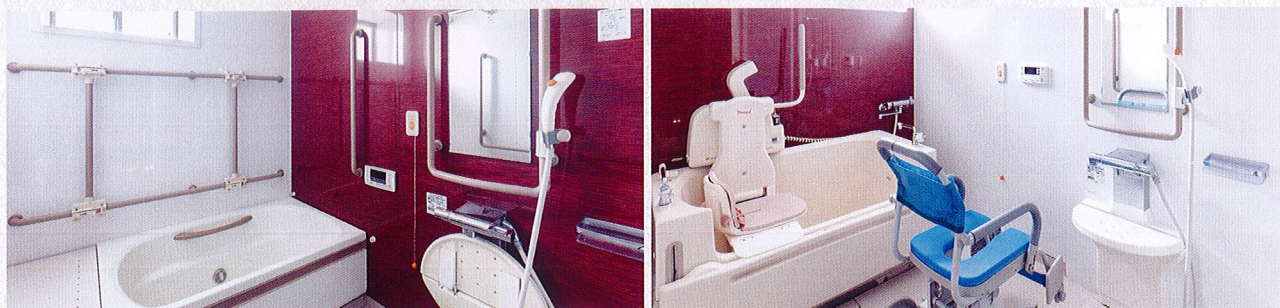
心温まる快適な日々がここに。

施設のご紹介

お部屋 | やわらかな光が差し込む広々としたお部屋。



お風呂 | 一般浴・機械浴を完備。安心して入浴していただけます。



共有スペース | 開放感のある共有スペースでは食事や会話も楽しんでいただけます。



※写真はイメージです。

ご入居までの流れ

1. 入居相談、施設見学

2. 介護責任者との面談 (ご自宅や病院で行います)

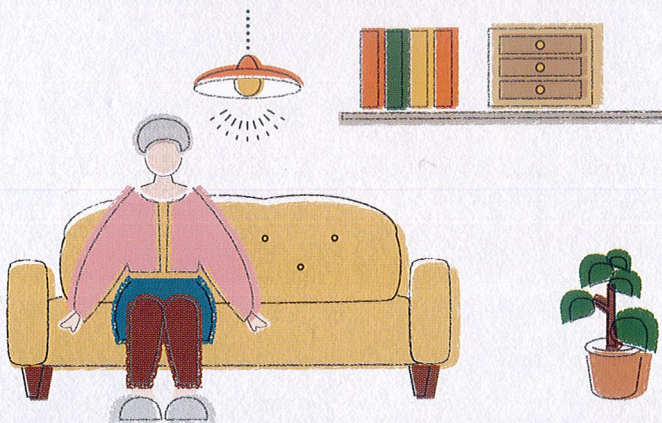


面談までに
ご準備いただくもの

- アセスメントシート
- 診療情報
(入院中の方は看護サマリー・
リハビリサマリー)
- 介護保険証のコピー
- 負担割合証のコピー
- 健康保険証のコピー

3. 書類審査、面談審査、入居可否の連絡

4. 入居契約



入居契約時に必要なもの
借主様(入居者様)

- 認め印
- 銀行通帳
- 銀行印

身元引受人様

- 印鑑登録証明書 1枚
- 実印



==== ご入居に際してご準備いただくもの ====

項 目	チェック
お布団・毛布・まくら・シーツ一式 (シーツ3枚)	
整理タンス (衣装ケース等でも可)	
コップ1個 (プラスチック製)・水筒	
着替え (衣類・パジャマ)・ハンガー	
トイレットペーパー・オムツ等の消耗品	
タオル・バスタオル (数枚)	
お風呂セット一式 (シャンプーやリンス、ボディーソープ等)	
トイレ掃除道具一式	
液体洗剤・洗濯ばさみ・洗濯かご	
ゴミ箱	
印鑑 (シャチハタ可／お部屋にご準備ください)	
健康保険証 (通院／往診時 月1回必要)	
介護保険証 (コピー可)・負担割合証 (コピー可)	
冷蔵庫 (飲み物等、保管が必要な方のみ)	
テレビ	
お部屋で使用するポット	
介護用くつ	

※衣類はできるだけ洗濯機で洗えるものでお願いいたします。

※入居時に準備できない場合は、少しずつ準備していただいても大丈夫です。

※消防法により、居室にて使用されるマット等は防災素材の物、

および防災物品である旨の表示が付されている物をご使用くださいますようお願い申し上げます。

※お持ちいただきました持ち物に関しましては、全てにお名前の記入をお願いいたします。

アクセス



南海バス「深井東町」バス停 徒歩約10分

施設概要

開設年月 2012年11月

居室数 44室

定員 44名

居室面積 13.02㎡(約7畳)

所在地 〒599-8248
大阪府堺市中区
深井畑山町2631-1

建物階数 地上3階建て

運営会社 株式会社フォーユー

お問い合わせ・資料請求・受付窓口

財団法人 高齢者住宅財団賛助会員
日本ISOシニア・コンサルタント協会

株式会社 日健マネジメント

〒550-0005 大阪市西区西本町1丁目10番3号 新松岡ビル5F TEL.06-6531-8836 FAX.06-6531-8837

お気軽に
お問い合わせください。



0120-49-5502

営業時間：9:00～18:00
<http://www.nikken-m.jp/>



ご入居条件・ご費用について

ご入居条件

- ・要介護1～5の方
- ・65歳以上の高齢者の方
(生活保護を受けている方や障害福祉サービスをご利用の方もご相談ください)

Aプラン

お部屋の面積
13.02㎡ (約7畳)

敷金 10万円

福祉サービスをご利用の場合

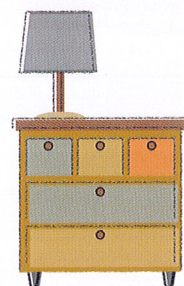
月額費用 **104,800円**

内訳

家賃：38,000円

管理費：26,700円

食費：40,100円



Bプラン

お部屋の面積
13.02㎡ (約7畳)

敷金 10万円

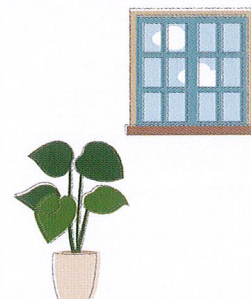
月額費用 **108,800円**

内訳

家賃：40,000円

管理費：28,700円

食費：40,100円



それぞれのプランの費用は税込の価格です。

その他ご費用について

介護保険利用分の1～3割負担分

往診・居宅療養管理指導費・お薬代

生活消耗品 (オムツ代等)

火災保険料
(1年更新で6,000円の保険料をお勧めしています。)

要介護度	限度額まで使った場合の負担額 ～1割負担の場合～
要介護1	20,507円/月
要介護2	24,099円/月
要介護3	33,086円/月
要介護4	37,846円/月
要介護5	44,307円/月

※処遇改善加算等を含む。