

この環境で驚きの低価格！

■入居費用(月額) **102,200円**

—〈内訳〉—

敷金 0円
 家賃 36,000円
 食事代^{※1} 44,000円
 共益費・管理費 18,000円
 生活支援費サービス費 5,500円

共益費／共用部分の費用(エレベーター・管理室等)
 管理費／共用部分の清掃・緊急通知・医療・介護の手配等^{※2}

※1 食事代は1ヶ月30日として計算した税別金額です。

※2 医療費・介護保険の自己負担分、日用品、消耗品、薬代等は実費負担となります。

別途介護サービス ご希望により
 下記のサービスが受けられます。

◎ヘルパーによる訪問介護 ◎訪問看護 ◎訪問診療 ◎訪問歯科
 ◎訪問鍼灸・マッサージ等のサービスを受けることが可能です。

※これらサービスは別途料金が必要です。

**24時間
 スタッフ
 常駐**

緊急時も24時間対応可能
 なように心強いスタッフが
 しっかりとした体制で常駐
 いたします。



さくは
 住宅型有料老人ホーム **咲花**



所在地／東大阪市東石切町 2-4-7

- 春は桜が満開！玄関先が「東石切公園」
- すぐそばにコンビニ！なにかと便利です
- 北へ150m行くと「石切参道商店街」

〒 550-0005

大阪市西区西本町 3-1-51

株式会社 R I T Z

TEL 06-6535-3007

住宅型有料老人ホーム

入居受付中

咲
 花



目の前に広がる「東石切公園」

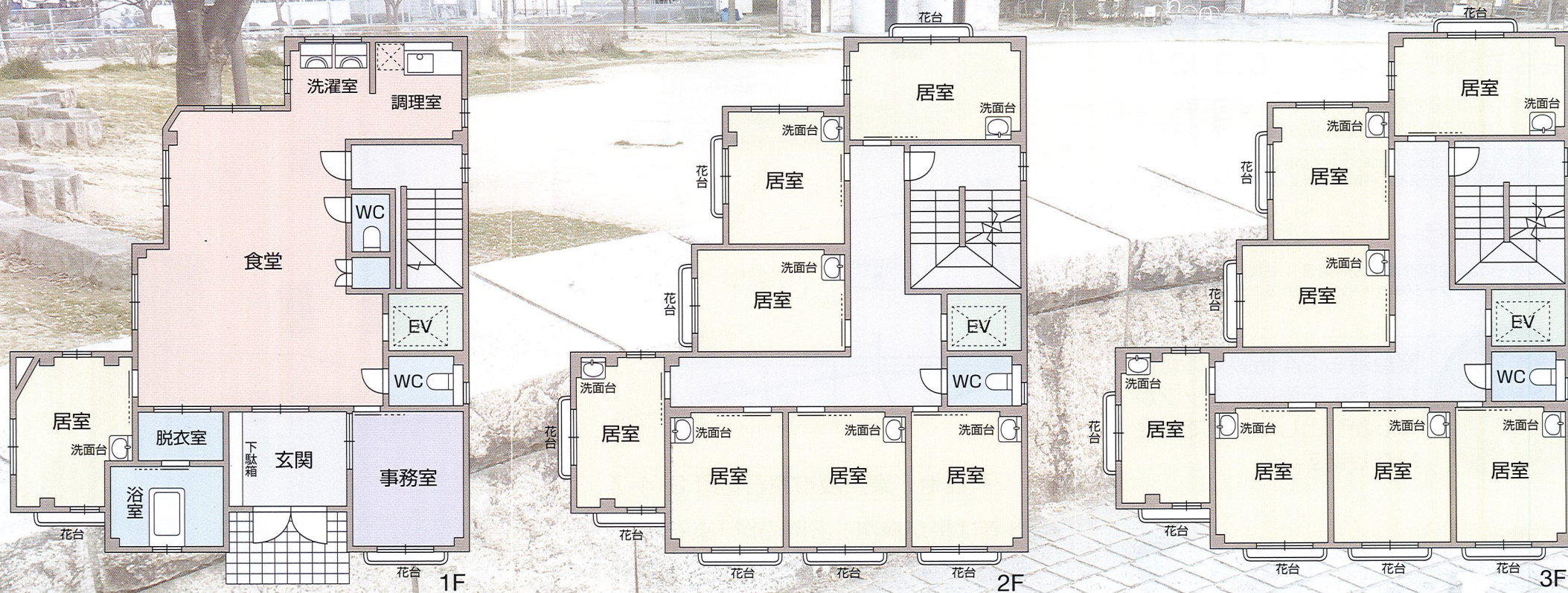
◆全15室◆要支援1より受付可

24時間スタッフ常駐

ゆっくりと移りゆく季節

窓から眺めたり 公園のベンチに座ってみたり

自然の美しさを存分に楽しみながら暮らせるホームです



- 窓からの景観に恵まれたお部屋が15室。全面バリアフリーの安心設計。
- 24時間365日、休まずサポートします。医師による訪問診察や、看護師による医療ニーズに応える住宅。
- 栄養とおいしさにこだわった食事を提供します。
- 全室個室で、入居者さまのプライバシーが守られます。
- 近鉄奈良線「石切」駅より徒歩約7分の好立地。近くには商店街もあり、入居者さまはもちろん、ご家族さまの利便性にも優れています。
- 水道・光熱費込みの定額費用。安心の低料金で入居いただけます。
- 入居者さまを家族と思い、いつも笑顔で接することを大切に考えています。