

住宅型有料老人ホーム まほろば苑

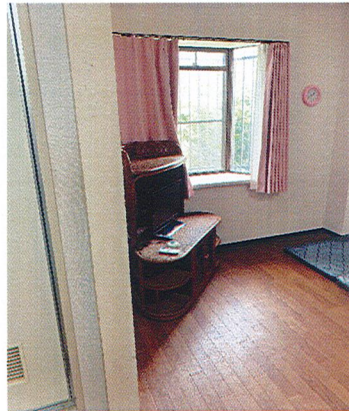


施設住所:大阪府東大阪市若江西新町4-12-14
 TEL 06-6720-1890 / FAX 06-6720-8838
 入居担当: 竹田・酒井

| 月額利用料 | | |
|-------|----------------|----------------------------|
| 敷金 | 100,000円 | 入居時 |
| 家賃 | 42,000円 | 非課税 |
| 管理費 | 32,500円 | 施設充当費、生活相談費(※水道代含む) |
| 光熱費 | 10,000~15,000円 | 水道、電気、ガス代 |
| 食費 | 37,500円(30日) | 1日1250円(朝350円 昼450円 夕450円) |

※生活保護を受給されておられる方も入居可能です。

- ・24時間介護職員勤務
- ・全室個室
- ・在宅診療クリニック提携有
- ・即入居可
- ・料金相談可
- ・保証人不要



運営会社
 会社名:株式会社Asahi Life
 住所:大阪府豊中市東豊中町3-8-17

| 料金シュミレーション | | | |
|------------|--|--|--|
| 家賃 | | | |
| 共益費 | | | |
| 管理費 | | | |
| 食費 | | | |
| | | | |
| | | | |
| 合計 | | | |