

我が家のように
快適なライフスタイルを...



サービス付き高齢者向け住宅

つるはしホーム

ご自宅と変わらない雰囲気

いつまでも元気な老後と

楽しい住環境を提供いたします。

アクセスの良い好立地にあるのでお出かけもしやすく、またご家族の方や知人の方が訪問しやすいです。

お食事（味はらプチ食堂）



ハンバーグ

ご入居者様の選択制となっています。
ご希望の方には個別対応もいたします。

食堂は地域交流のために一般開放しています。
積極的に交流を深めることで生活の質を高め
ていただけます。

ご入居の流れ

お問い合わせ

まずはお気軽に資料をご請求下さい。
資料を送付させていただきます。

ご見学・ご相談

施設の、サービス、費用のご説明、館内
のご案内をいたします。

お申込・ご面談

必要書類をご提出いただきお申し込みと
なります。ご本人様との面談もおこないます。

体験入居

ご入居契約締結前に『つるはしホーム』での
生活を体験していただけます。(希望者の方)

ご契約

ご自宅または当ホームにお越しただいで
ご契約を締結いたします。

入居日の決定

入居金および月額利用料をお振込ください。
ご入居の日時をご相談させていただきます。

※クーリングオフ制度がございます。

ご入居

お荷物をご準備いただきお越し下さい。
スタッフもお引越しのお手伝いをします。



入居者様専用の玄関、プライバシーも守られます。

入居資格

①単身高齢者世帯

②高齢者＋同居者

(配偶者/60歳以上の親族/要介護・要支援認定を受けている60歳未満の親族/特別な理由により同居させる必要があると知事等が認める者)
(「高齢者」とは、60歳以上の者または要介護・要支援認定を受けている60歳未満の者をいう。)
※つるはしホームは、自立の方から要支援1・2
要介護1・2の方まで対応しています。

※ 要介護3以上の方や認知症の方は入居をお断りしております。

生活サービス

居室内清掃

居室配膳・下膳

お墓参り

洗濯

病院付き添い

遠足

シーツ交換

入退院時の同行

レクリエーション

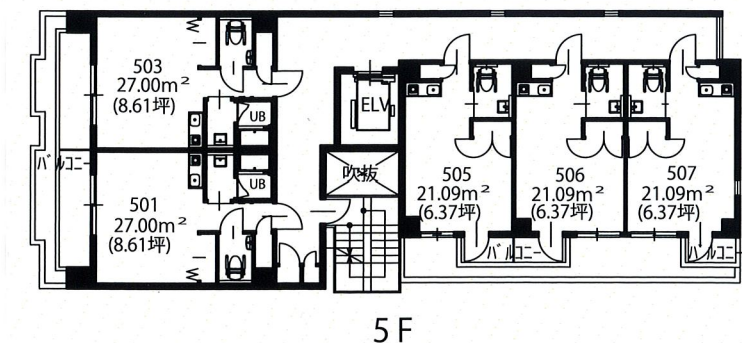
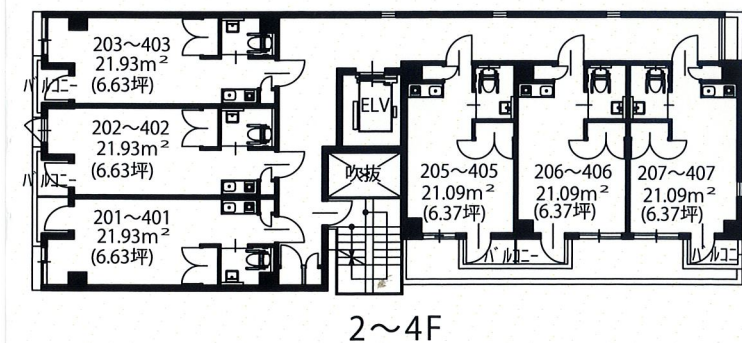
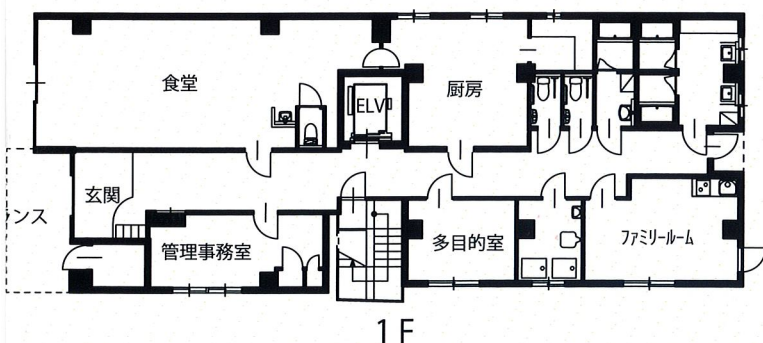
金銭管理

訪問理容・美容

ショッピング

一部有償サービスがあります。詳しくはお問い合わせください。

間取り



505号室



503号室

※写真はつるはしホームの一部の居室です。また、家具等は参考事例です。

協力医療機関

● 孫クリニック (内科)

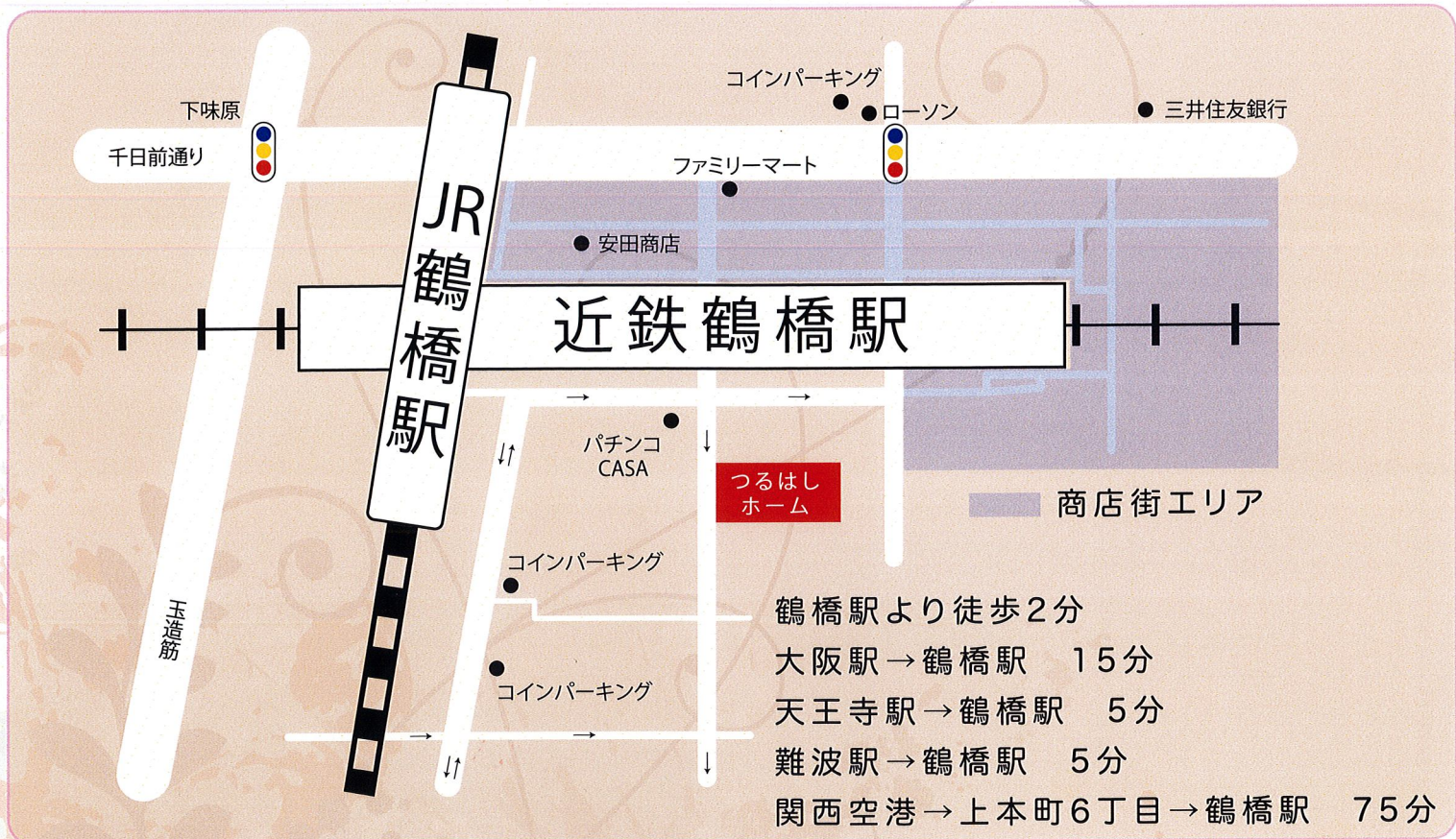
大阪市生野区鶴橋1-3-8
TEL:06-6717-5050
通院・訪問診療など

● かめやま歯科クリニック

大阪市東成区東小橋3-20-11-2F
TEL:06-6973-6480
通院・訪問診療など

医療機関との連携により、健康診断や訪問診療、通院を行い、緊急時には迅速に対応します。

アクセス



施設概要

所在地： 〒544-0031 大阪市生野区鶴橋1-3-17

敷地面積： 292.74㎡

延床面積： 904.04㎡

構造規模： 鉄骨造 5階建

居室数： 23室

(定員25名/全室個室)

居室面積： 21.03㎡(12室)

21.92㎡(9室)

27.00㎡(2室)

開始年月： 2017年5月

契約形態： 賃貸借契約



※写真は平成29年4月27日に撮影したものです。

お問い合わせ



サービス付き高齢者向け住宅

つるはしホーム

9:00~18:00

06-6741-7971

FAX:06-6741-39177