

住宅型有料老人ホーム

アルタスハイム玉津

ご入居のご案内



いつもの暮らしに、
安心と安全を。



- [類 型] 住宅型有料老人ホーム
- [敷 地 面 積] 469.81㎡
- [延 床 面 積] 1956.02㎡
- [居 室 数] 67室
- [居 室 面 積] 13.20㎡
- [建 物 構 造] 鉄骨造8階建
- [共 用 部 分] EV・浴室・トイレ・洗濯室・食堂・
厨房・ガーデンテラス
- [開 設 日] 平成22年5月17日
- [居住の権利形態] 利用権方式
- [利用料の支払方法] 月払い方式
- [入居時の要件] 要支援・要介護
- [介 護 保 険] 在宅サービス利用可
- [居 室 区 分] 全室個室
- [事 業 主 体] アット・ファームケア株式会社

【交通のご案内】JR環状線・近鉄線「鶴橋駅」または地下鉄千日前線「鶴橋駅」「今里駅」徒歩7分

お気軽にお問い合わせください
アルタスハイム玉津

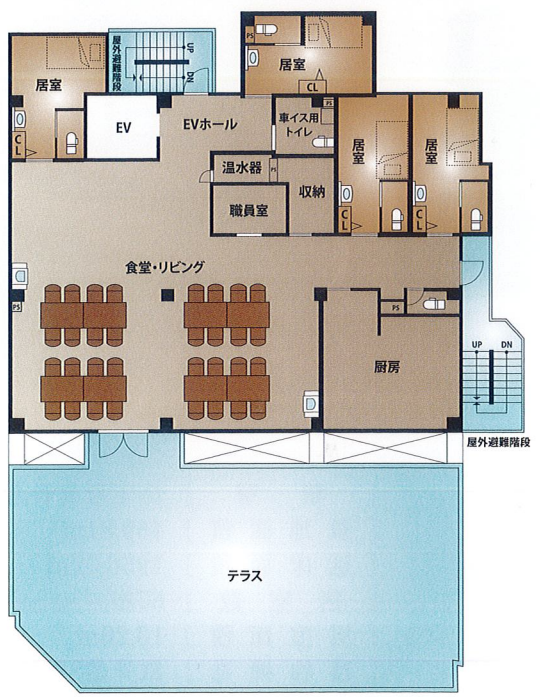
〒537-0023 大阪市東成区玉津2-17-22

TEL.06-6978-6565 FAX.06-6978-6566

2F



3F



4~8F



©1F部分は事務室と併設のデイサービス施設のフロアです。