

● エトナ

Et-na

大川端

● おおかわばた



絆・ふれあい

 司興産株式会社

介護付有料老人ホーム

(大阪府指定介護保険特定施設)

居住の権利形態/終身利用権方式

入居時の要件/入居時自立・要介護

介護居室区分/全室個室

介護にかかわる職員体制 /2.5:1以上

豊かな暮らしは、ここに・・・

大阪府より認可された 介護付き有料ホーム

『エトナ大川端』は有料老人ホーム特定施設
入所者生活介護事務所の認定を受けていま
す。シニアの方々に万全のケアを受けられる
環境をご用意。いま介護が必要な方でも、将
来もし介護が必要になる場合でも安心して
暮らして頂けます。



平成21年5月より 認知症ケア開始

誰でも突然、予期せず向き合ってしまうことにな
るかも知れない認知症！恐れる丈では
何も解決しません。若し万一の不幸が襲
った場合でも「備え有れば憂いなし」安
心感は何物にも勝る宝です。エトナ大川
端では専用フロアを設けています。

エトナ大川端で、 生きがい・安心を 確かなかたちに。

『エトナ大川端』も平成14年10月のオープン
以来、入居者の方により快適で健やかな喜
しを送っていただけようスタッフ一同、日々
努力をしております。運営を行っていく中で、
ご入居者様や、そのご家族様よりお伺いす
るのは、『今までさまざまな苦労をしてきた
分、これからの人生は楽しみたい（楽しんで
ほしい）』『友達を作りたい（作って欲しい）』
『やりたい事を見つけて楽しみたい（楽しんで
欲しい）』との声です。私たちエトナ大川
端スタッフ同は、平凡でも常に安心感・充実
感をお持ち頂けるように、さまざまな娯楽・
健康管理・介護設備と当社独自のシステム
により入居者の自由と快適性を最大限に採
り入れながら、エトナ大川端の運営をして
おります。『これからの人生のステージ』を
希望と安心をもってスタート出来る場所、そ
れが『エトナ大川端』にはあります。こちら
のパンフレットをご覧頂き、ご興味が湧かれ
ましたら、一度現地へいらしてください。
スタッフ一同お待ちしております。

選りすぐられた立地

都心にあつて、さまざまな交通機関、公的施
設、文化、商業、娯楽、そして高度医療機関が
至近距離に多数あり。日常生活の利便性は
もちろん、いざという時も安心感は格別。ま
た、大川端の名前が示すように、春は桜の名
所であり緑濃い大川（旧淀川）源八の渡し
のほとりにあり、都心でありながら心安らぐ
自然美に囲まれた環境です。

ポイント①

JR大阪駅から2駅 約5分の『桜ノ宮駅』
が最寄駅。お友達やご家族の方が遊びに
来られる場合も交通至便で便利です。

ポイント②

エトナ大川端より、タクシーを使い扇町通り
を真っすぐ西に向かて走ると、約8分程で
梅田の阪神百貨店前に到着できます。



永住性を考えた住まい方を実感。

すみずみまで住まいのグレードを追求しました。

最新の設備と、安全を究めた設計、そして住む人それぞれの健康ニーズに対応できる柔軟な設備。
 バリアフリーだけでなく、住まいとしての品格にもこだわりがあります。



オートロック。
 しかも夜間は内側より入居者のみ開閉可。



安心の実感、受付・管理スタッフ



大阪市内ですが、マンション周辺は緑が多いので前の公園には四季ごとに可愛い小鳥の姿が見れますよ。

居心地がよくつつい時間忘れ、おしゃべりをしてしまいます。



本物!!と驚く程の精巧なクラゲ水槽「水顔」がお出迎えます。

エトナ大川端玄関前の四季



春は桜の名所で贅沢な気分を味わえます。



夏は天神祭の花火が目の前で見れます、ご友人やご家族と一緒にご覧ください。



秋は前の大川に百合カモメが乱舞し、餌をやれば至近距離で愛嬌を見せてくれるなど、散歩に最適ですよ。



冬は夜空の星と大川沿いのイルミネーションを満喫。



こころ癒し、気持ちくつろぐ催しと設備がいっぱい。

楽しみ方色々・各種イベントをお楽しみ下さい！



理美容室



陶芸ルーム

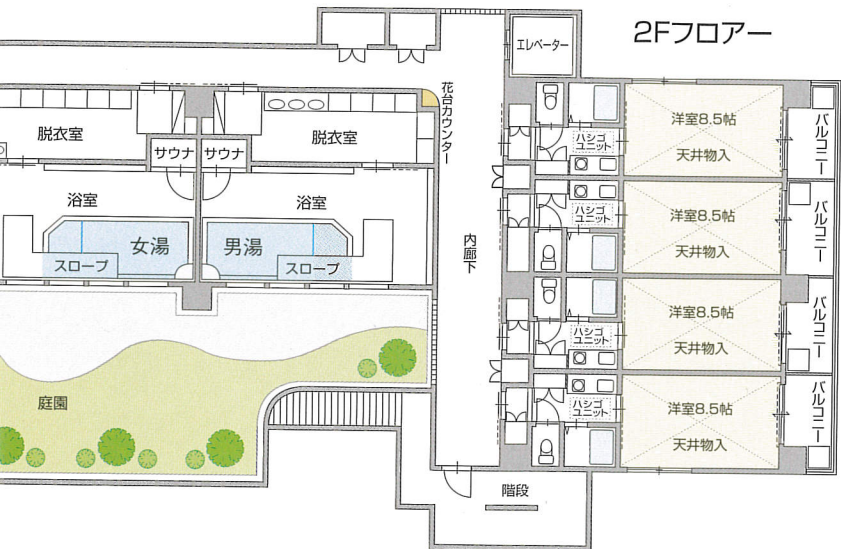


カラオケルーム

ご見学者の方から、見だしなみを整える為に、わざわざ外に行くのは大変という声を聞きます。「年だから、もう、いいわ」と諦めるのではなく、お洒落を忘れない生活を送ってほしいという考えがエトナ大川端にはあり、髪を切りたい、染めたい、パーマをかけたいと思われたときに対応してくれる理容・美容のお部屋を用意しております。※予約が必要です。

陶芸の設備一式完備。屋上には本格的な窯も備えました。陶芸の先生が親切、丁寧に教えてくれるので初めての方でも安心。新しい趣味作りに一緒に参加されてはいかがですか？作品は1Fエントランスに素敵に飾っています。

年に数回カラオケ大会を行っています。自由に使えるカラオケルームで自慢の美声を磨いてください。発表の場がありますよ。



エレベーター前

24時間入れるサウナ付き大浴場

ゆるやかなスロープで入浴でき、下半身に不安があっても大丈夫。サウナもあり、無料でご利用いただけます。



大浴場



浴場

毎日温泉気分なので気持ちいいですよ。



お風呂の日
メニュー(例)

1月	みかん	5月	菖蒲	9月	ブルーウォーターリー
2月	森のかおり	6月	すずらん	10月	カトレアブーケ
3月	ピーチリーフ	7月	ライムスカッシュ	11月	緑茶
4月	桜	8月	ジャスミン	12月	ゆず

エトナの間はイベント広場に早替り



音楽学校の学生さんによるクリスマス恒例ハンドベルの演奏会のボランティア。



専門学校の学生さんが、年間を通してメイク・ネイル・ハンドマッサージのボランティア。



血圧測定は健康管理の大事な要素、気軽に測って下さい。



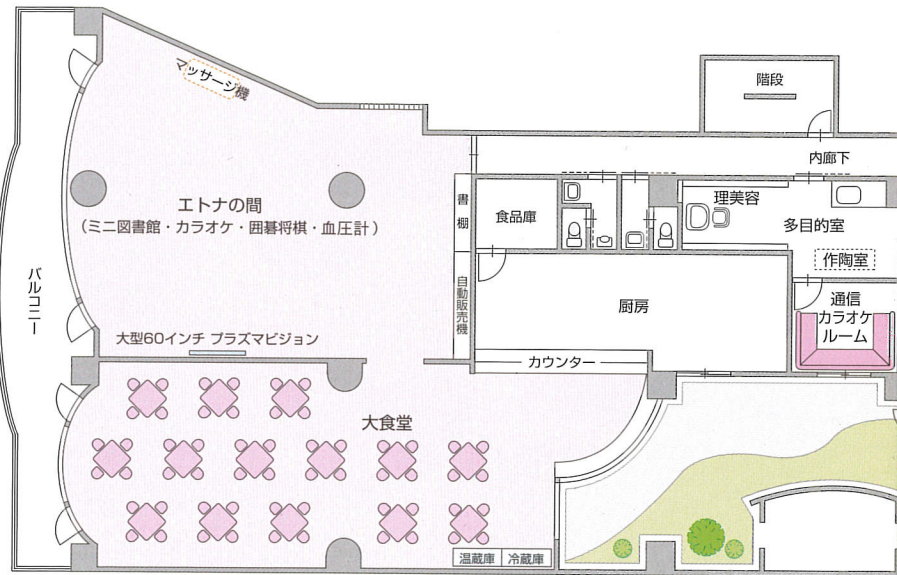
勝つと思えば、思えば敗よ！
勝つ工夫で気力充実



陽光溢れる食堂は気持ちが何時もリフレッシュ

今日も元気にふれあい広場・配置図

第二の人生の始まりにふさわしいイキイキ空間



怖いウイルスも
これで退治OK!



毎食出来たての料理を御提供する厨房設備は一流レストラン同様。

医食同源・食をなにより大事に考えています。

食べることは

心の“氣”を上げる大切なこと。

食育はいくつになっても終わりません。栄養や旬を考えて食べることの大切さが更なる健康につながります。

そのきっかけもエトナはお手伝いいたします。

エトナ大川端の華

立地は眼前に悠々と流れる大川、川沿いは広くどこまでも続く桜並木の公園、当然春は爛漫の桜・桜・桜！夏は有名な天神祭と花火の壮麗さに圧倒されます。

私は毎年、お花見の季節になると友達に連絡し、友人の分もお花見弁当を頼み、一緒に満開の花の下で食べる喜びはまた格別ですよ。



和食
ご飯・お味噌汁・野菜たき合わせ・和えもの・のり

〈朝食例〉 ※朝食はパン食もあります。



特別／おかゆ食

ここに入居しようと思ったひとつの理由は、一人暮らしより食べる楽しみが増えるなと思ったことです。



〈昼食例〉



ご飯・お味噌汁・ポトフ・サラダ

〈夕食例〉



ご飯・お味噌汁・煮魚・酢のもの・果物

● 歳事のお料理例 ●



お正月



お花見弁当



七夕弁当



敬老の日

旬の食材を取り入れたメニュー
なので毎日の食事が楽しみです。



食事は毎日のこと、豊富なメニュー
構成は嬉しいですね!



和・洋・中華食事は栄養バラン
スも大事ですが彩り、味わいの
満足が有れば更に良し!



〈夕食例〉

- ・金目鯛の煮つけ 長ネギ添え、湯豆腐、お味噌汁、ご飯
- ・白身魚のムニエル、りんごサラダ、カラフルスープ、ご飯
- ・若鶏のから揚げ、トマトとチーズのサラダ、お味噌汁、ご飯
- ・サイコロステーキ、白和え、スープ、ご飯
- ・八宝菜、揚げ餃子、中華スープ、ご飯
- ・穴子柳川風煮、しめじと春菊の芥子和え、お味噌汁、ご飯

〈昼食例〉

- ・鰻丼、切干大根と菜の花のごま酢和え、すまし汁、ご飯
- ・エビチリ、きのごサラダ、中華スープ、ご飯
- ・ちらし寿司・茶碗蒸、すまし汁、ご飯、デザート
- ・ポークピタカ、カリカリジャコと大根のサラダ、お味噌汁、ご飯
- ・かき揚げそば、小松菜煮びたし、かやくご飯
- ・かじきの照焼、高野豆腐の玉子とし、木芽和え

〈朝食例〉

- ・ご飯食とパン食があります。ご飯食にはお味噌汁、パン食には牛乳かコーヒーが付きます。
- ・紅鮭の塩焼、竹輪とピーマン味噌炒め
- ・肉豆腐、ほうれん草ごま和え
- ・スクランブルエッグ、かぼちゃサラダ
- ・鱈の塩焼、五目煮豆

メニュー例



ダイニング

たまには、お買物で大きな荷物になることも。そんな時はお買物日にお声をかけて下さい。マンションの前から天神橋筋商店街や天満市場をまわってくれます。多少荷物が沢山あっても、車だから安心です！（※曜日が決まっています。）



10:40 天満市場に到着
さあ一買物スタート!



自分で手に取って選んだものを
購入できる楽しみは一生もちたいの。



欲しいものが買えて大満足!!
いざ待ち合わせの場所へ。



10:30 出発。いってらっしゃい。



新鮮なくだものを購入
つやを確認!



たくさん買物したので少し
疲れました。しばし休憩です。



帰りのバスの中は笑顔でいっぱい。
また次回も参加しよ!!

お買い物の日・一日同行記

お買物の日は(第2、第4木曜日)午前、午後各一回エトナ号にて天満市場、天神橋筋商店街に送迎があります。

折り紙教室



カレンダー、コースター、雛人形、お菓子皿など日常生活に活用できる和小物を作っています。お菓子をお裾分けをする時もお洒落なオリジナルの包みで渡せるのがいいですね。作ったご本人も、もらった方も喜ばれています。最初は折り紙なんて難しくて出来ないわ。と言われていた方も簡単なことに驚かれ楽しまれていますよ。

映画劇場



エトナの間にて週2回ビデオ鑑賞会をしています。お部屋のTVだけではなく、たまには大きな画面でみんなと一緒に お菓子をつまみながら映画を観ませんか？

・月替りイベント・

発表会



ショー



たまには芸能界の風を感じることもまた愉しですね。

キーホルダー作り



毎月いろんな活動や催しがあり良い刺激になっています。今回はキーホルダーを作りましたが、初めての経験で、楽しかったですよ。



お菓子の即売会



地方の銘菓をマンションの1Fで購入(不定期)旅行に行った気分になるかも。



毎週月曜日には移動パン屋さんに来てくれます。おやつ幅も広がりますよ。

できるだけ、人の輪に入って、仲間づくり、より良い社会的刺激を感じ続けることも大事と考えます。

自然を愛^めで、季節を感じる。チカラを育む菜園です。

土と親しむことがブームです。
実るのは野菜だけでなく心です。

屋上には菜園が有ります。有機栽培
で実った野菜や果物を、スタッフと共
に収穫の喜びを分かち合い、自然の
恵みを年間を通して感じて頂きたく、
収穫後速やかに皆様の食卓にご提供
して参ります。



この他にも

キュウリ、ミニトマト、オクラ、キャベツ、万願寺唐辛子、白菜、春菊、
ブロッコリー、小松菜、さつまいも、などなど育てています。



お芋掘り

見て下さい。この立派な大きさを!「栗より旨い十三里」食卓に上がるのが楽しみです。



今年も掘れば手ごたえ!
鳴戸金時がご覧のとうり。



いちご狩り



毎年6月のいちご狩り、10月のお芋掘りは特に、入居者の人は楽しみにしています。

イチゴは甘王より
エトナ王のほうが甘いよ!

こんなの作って楽しんでます!

エトナ大川端では、屋上菜園で収穫された野菜や果物を使い、お菓子やお漬物等を楽しくおしゃべりしながら作っています。作った後は、エトナの間がカフェに早替り!作った人も、作らなかった人も時間のある人は集ってお茶会です。



加工食品作りも、お手のもの!
甘露煮も手作りしてます。



久し振りの包丁捌き、何歳になっても確かな腕、若い人には負けませんよ。

毎日の安心、入居者への目配り・気配り

緊密なスタッフミーティング・最適な介護・介助・援助をご提供！

健康維持は毎日の努力の積み重ねの賜物です。がしかし義務感では継続が難しいですが、仲間と楽しくなら大丈夫ですね！スタッフも常に考えています。

健康を維持するために。

ダーツ、健康体操など楽しむなど、特にエトナ大川端では、元気で長生きをモットーに、体力・気力が落ちないように予防に力を入れています。



スタッフルーム



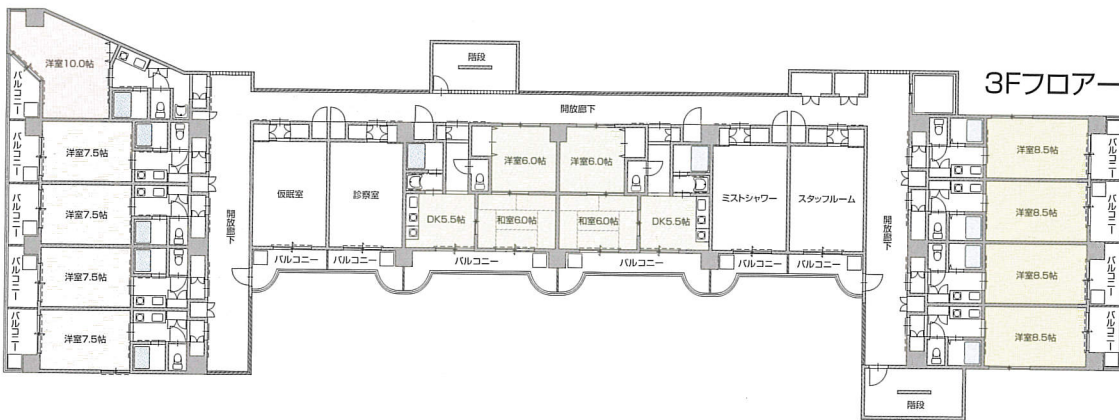
健康器具 (診察室)



スチールミストシャワールーム



寝たきりになった場合でも、介護用入浴装置によってプライバシーを守りながら快適に入浴できます。



健康管理室訪問診療



整形外科 森田医師

人間も歳を取ると誰しもが例外なく血管・関節等に老化現象が出現しますが、予防と適切な治療で、何時までも健やかな生活を維持されることを祈念しています。



無料法律相談



隈元 暢昭先生



齋藤 友紀先生

専門的なことは私たちにまかせ下さい

人生とは、あたり前の事ですが楽しい事ばかりではなく、悩み事や時として決断を迫られる事があるのが常です。当施設では入居者の皆様に対しきめ細やかなサービスの環として、さら法律相談所の隈元暢昭・齋藤友紀両先生に特別にお願いして定期的に無料法律相談を実施しています。

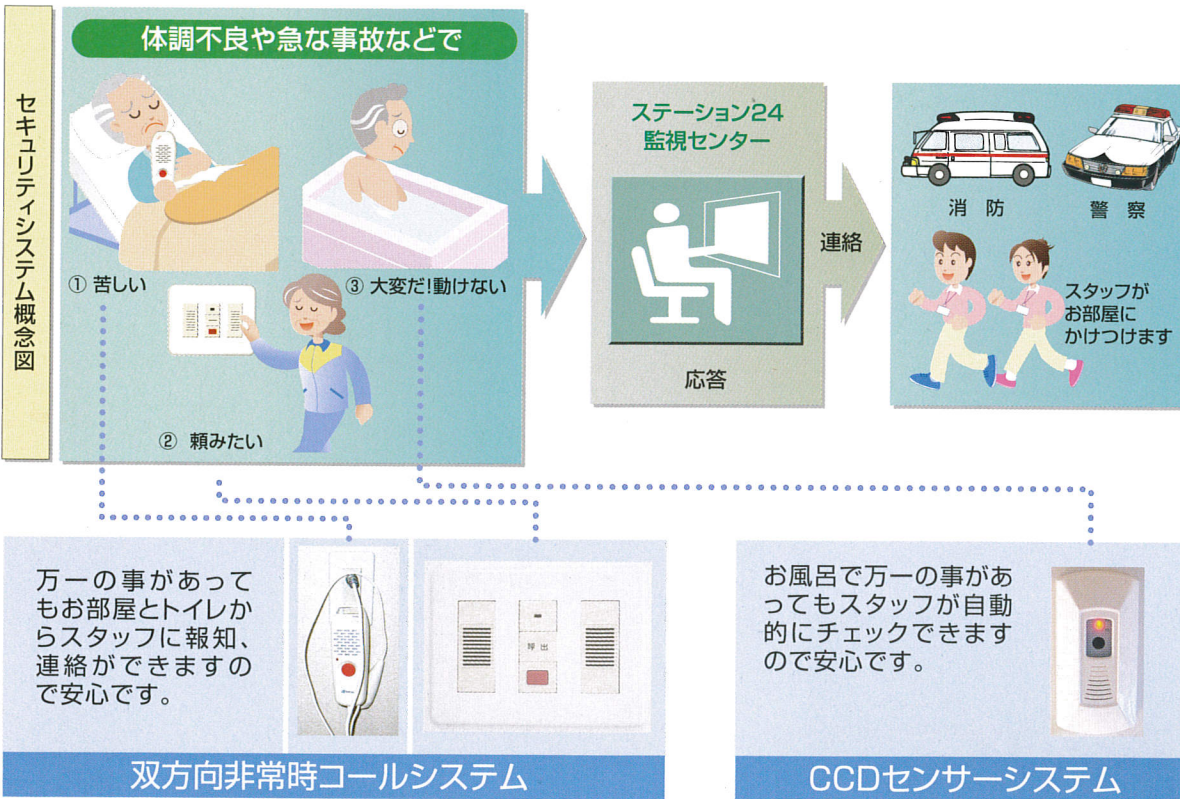
寄り添う24時間365日の安全・安心を見つめます。

安心を見つめる24時間管理室

昼間は管理スタッフが常駐しお出掛けやお帰りを見守っています。また、スタッフルームでは24時間体制で、もしもの場合に待機。お部屋、浴室、トイレに設置された『双方向非常時コールシステム』でいつでも連絡できますので、プライバシーが確立され、大きな安心も享受していただけます。



Main Operation's Station



安心生活をお届けします

健康と快適を!



各人のADLに適した、きめ細やかなケア・プランの立案は勿論、ご要望により生活相談を実施して居ります。

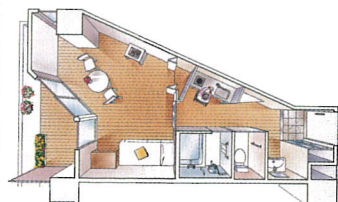


これなら将来も不安がないですね。

仕
様

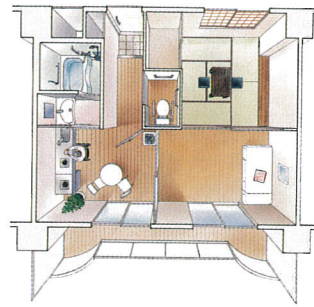


Cタイプ/完全車椅子対応



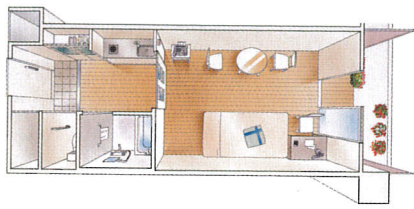
お部屋はワンルーム又は
2DK (1タイプ) がございます。

Aタイプ/完全車椅子対応



Dタイプ

他に、B・Eタイプもあります



認知症対応フロアは特別仕様となっています。詳しくは職員にご質問下さい。

はんなりと
日差し柔らか
暮らす日々

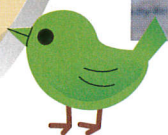
一粒



潤いのプロムナード

屋上は菜園・庭園です

一粒の
鳥が運びし
実りかな



責任スタッフに何時でもご相談ください

暮らしお手伝い e-スタッフ

ご入居時の手続き、お引越しの手配、住所変更の手続きから、日常のクリーニングの手配、宅配便の手配、お部屋の模様替えなど、専任のスタッフがお手伝いやご相談を承ります。



e-スタッフ 看護師 中濱

入居者の皆様が何時までも健康やかに過ごされることを願い、日々の健康管理に最大限の努力を傾注しています。



施設マネージャー 永富

私たちは介護付有料老人ホームのイメージ・運営・住まいの品質を一新します！



e-スタッフ 松田

20代のエネルギーでガンバリます!!



e-スタッフ 中村

安心安全設備の維持管理に毎日全力投球しています。



e-スタッフ 中森

困ったことがありましたら、何でもおっしゃって下さいね。



e-スタッフリーダー 廣畑

義務的にお世話させて頂くという事ではなく、入居者の皆様と人生を共有していきたいと常に思っています。

**安心感を大切に！
それが自慢です。**

平凡でも安心感があり、穏やかに満足して日々を過ごせる、そんな環境が理想だと
思いませんか？
極端な変化や刺激のある生活ではなく、
落ち着いて暮らしを楽しめ、
なごやかな心の交流がある。
そして万一の場合は、
いかなる場合も、
スタッフが即座に
対応してくれる
終の住まいとしての
充実と安らぎ、
そんな明るい毎日を
あなたにお届けします。





天神祭



桜ノ宮公園



● アクセス

電車で お越しの方へ

桜ノ宮駅(JR大阪環状線)西口を出て直進。左手に郵便局が有り、郵便局前の横断歩道を渡り、橋(源八橋)を越えた右側のスロープを降って右に進むと見えてきます。

車で お越しの方へ

長柄東方面から天満橋筋を南に下って、JR環状線高架の手前を左折、突き当たりを右に曲がってすぐです。

● 建築概要

■所在地/大阪市北区天満橋2丁目2番28 ■構造/鉄骨鉄筋コンクリート造、地下1階地上11階建 ■総戸数/139戸 ■完成/平成14年10月1日 ■個室専用面積/19.95㎡~39.90㎡(バルコニー別) ■建築確認番号/第H13建築確認GBRC00020号 ■設計/(株)エムケイ設計事務所 ■施工/真柄建設(株)大阪支店

● 施設概要

<共用>e-スタッフステーション/サロン/ふれあい広場/サウナ付大浴場(男・女)/多目的室(陶芸・美容・理容ほか)/健康管理室ほか/屋上菜園・庭園/陶芸窯/通信カラオケルーム(無料)/冷暖房/エントランス(管理室)/エレベータ(1基)/防災設備ほか

<個室>エアコン/バスユニット(一部シャワーユニット)/キッチン/物入れ/下駄箱/トイレ/洗面/電話(FAX付き)/双方向非常時コールシステム光るチャイム/洗濯機置場/ベランダ/マルチメディアコンセント端子ほか

司興産株式会社

本社〒530-0042 大阪市北区天満橋2丁目2番28号
TEL.06(6356)6501 FAX.06(6356)1541

◆ホームページアドレス
<http://www.osaka-everycare-home-etna.com>

◆Eメールアドレス
osaka-e-tsukasa@muh.biglobe.ne.jp

お問い合わせは
(午前10時~午後5時まで)

フリーダイヤル



0120-728-005