

安心の  
入居費用 **10** 万円 敷金

介護度の重い方も、  
お気軽にご相談ください。

月額費用

家賃 40,000円~  
50,000円 + 管理費 25,000円 + 食費 40,000円

105,000円~  
115,000円

※詳しくは係員にお尋ねください。

ご希望により下記の  
サービスが受けられます。 別途 サービス



①訪問介護による、在宅サービスが  
受けられます。(入浴・食事等の介護)

②医師による在宅診療を  
受けることができます。

※これらのサービスは別途料金が必要です。



現地のご案内

泉北高速鉄道  
「深井」駅より徒歩約15分

- ホーム概要 ●名称/まごころ荘●所在地/大阪府堺市中区小阪84番地1●類型/サービス付き高齢者向け住宅●交通/泉北高速鉄道「深井」駅より徒歩約15分●権利形態/土地・建物非所有●構造・規模/木造地上2階建●敷地面積/998.13㎡●延床面積/1007.35㎡●居室数/30室●居室面積/18.00㎡(26室)、24.00㎡(4室)●竣工予定年月日/平成24年8月10日予定●開設予定年月日/平成24年9月初旬予定
- 事業主体/株式会社ゆきあい
- 賃貸人/フジ・アメニティサービス株式会社
- 受付窓口/株式会社日健マネジメント



ご質問やご相談のある方は、お気軽にお電話ください。

【お問い合わせ・資料請求・受付窓口】

財団法人 高齢者住宅財団賛助会員 日本ISOシニア・コンサルタント協会

株式会社 日健マネジメント

〒550-0005 大阪市西区西本町1丁目5番9号 CE西本町ビル501号  
TEL.06-6535-5501 FAX.06-6537-5678

【ホームページURL】 <http://www.nikken-m.jp/>



0120-49-5502

営業時間 / 9:00~17:00

サービス付き高齢者向け住宅

まごころ荘

入居相談受付中!!

平成24年  
9月オープン



イメージ写真



## 居室

お部屋はプライバシーに配慮した完全個室。洗面・トイレ・クローゼット付きでゆったりとお暮らしいただけます。

イメージ写真

## 浴室

ゆったりと足を伸ばしてご入浴いただける一般浴室をご用意いたしております。



「まごころ荘」は、  
ご高齢者の方が安心・快適に暮らせる  
バリアフリー設計です。

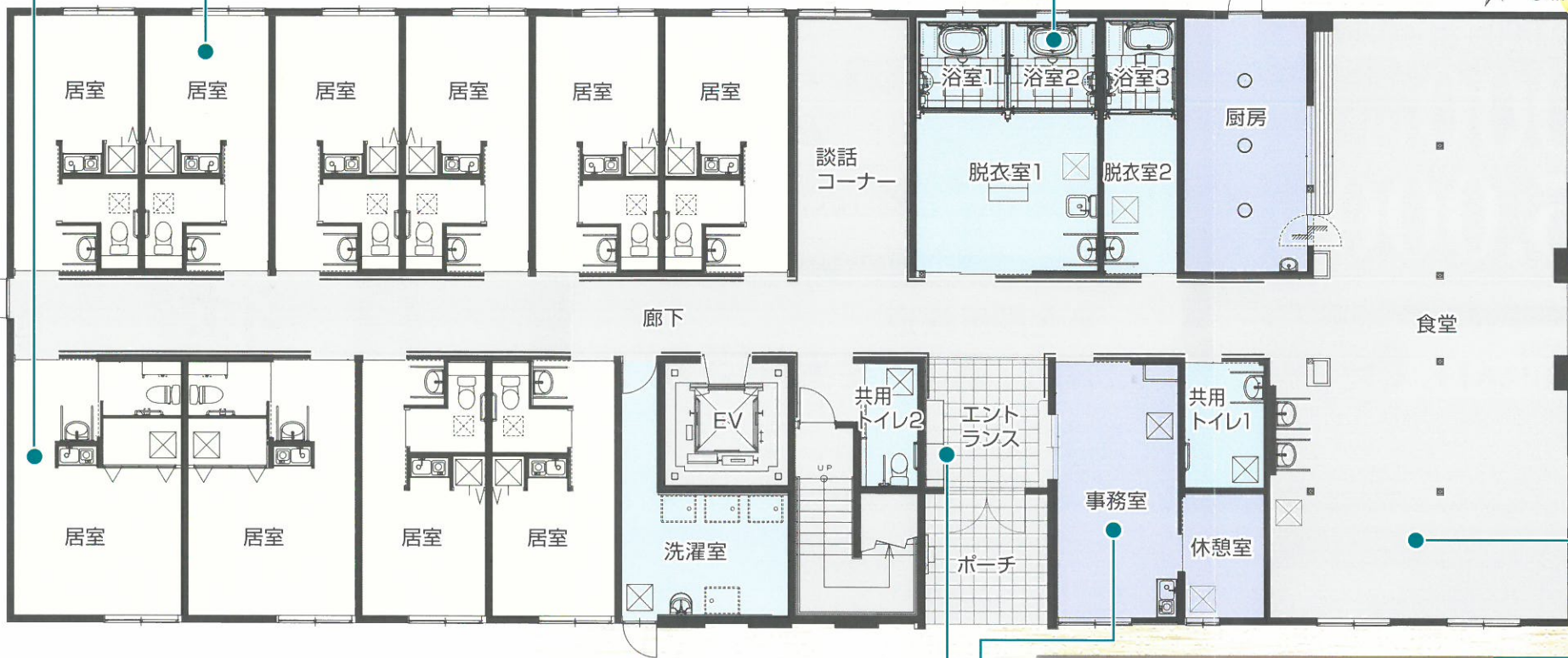
### 近隣協力病院

- ・阪和第一泉北病院
- ・阪和第二泉北病院

24時間  
スタッフ  
常駐!



●1階平面図



## 医療サポート体制

在宅診療やリハビリ・マッサージ等が利用できる医療機関と提携。安心してお過ごしいただけます。



## エントランス

## 事務室

24時間スタッフが常駐しているので、いざという時も安心です。



## 食堂

ご入居者の皆さんが、お食事やおしゃべりなど、楽しくつろいでいただける場所です。

