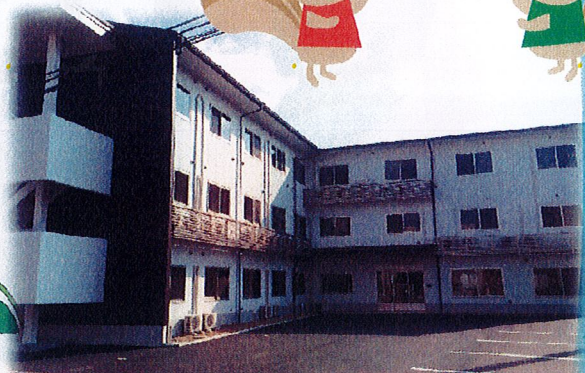


住宅型有料老人ホーム ハピネス椿の里

安心のある生活
在宅医療・介護・食事の提供
24時間スタッフ待機



建物構造：鉄骨造

入居戸数：35戸

共有部概要：本紙裏面

ハピネス椿の里：東大阪市川中2番26号

医療・看護・介護と連携しており、安心安全です。
24時間スタッフが常駐しています。

高齢者に安心して健康的な快適生活をご提供いたします。

ハピネススタッフが24時間常駐していますので、
連携医療先への緊急通報や、
ご家族様への迅速なご連絡等の安心対応を
ご提供いたします。

ハピネス檜の里ではバリアフリーを採用し、
随所に手すりを設けていますので、
高齢者が生活しやすい住環境を
ご提供いたします。

医師による訪問診療や看護師による訪問看護また
ヘルパーによる訪問介護の安心サービス
をご提供いたします。

ご入居費用

<input type="radio"/> 家賃	42,000円
<input type="radio"/> 共益費	12,000円
<input type="radio"/> 管理費	13,000円
<input type="radio"/> 食費	食費は別途 契約にて 41,000円
<input type="checkbox"/> 合計	108,000円 (敷金) なし

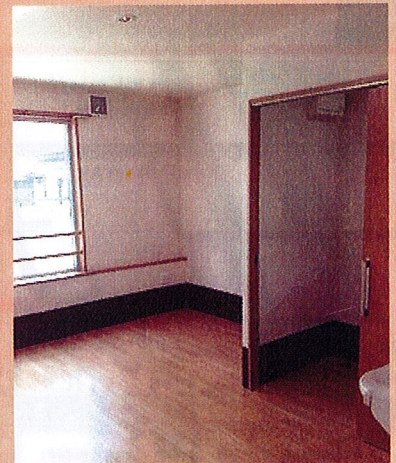
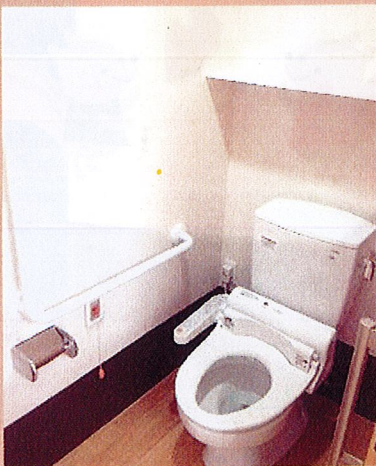
*上記食事代は1日3食の場合の月額費です。

共益費：専有部分（居室）・共有部分（食堂など）の水道光熱費です

管理費：24時間常駐スタッフの人員費・エレベーター保守点検費など各費用です

入居相談絶賛受付中！

お気軽に下記の番号までご連絡下さい！



※写真はイメージです。

*生活保護の方もご相談下さい！

■ 運営・管理会社：株式会社セルヴィス ■ 入居対象者：要介護認定区分において原則要介護1以上の方
 〒577-0803 大阪府東大阪市下小阪5-1-21 2階8号室 **入居相談窓口：0120-653-782**
 ローゴ ミンナ ハッピー