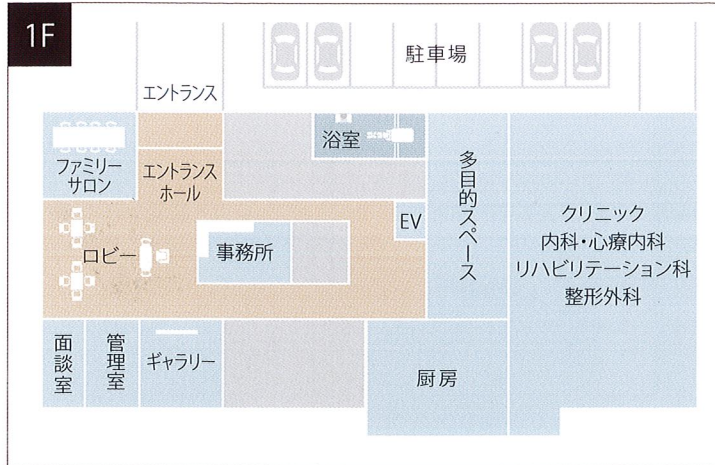
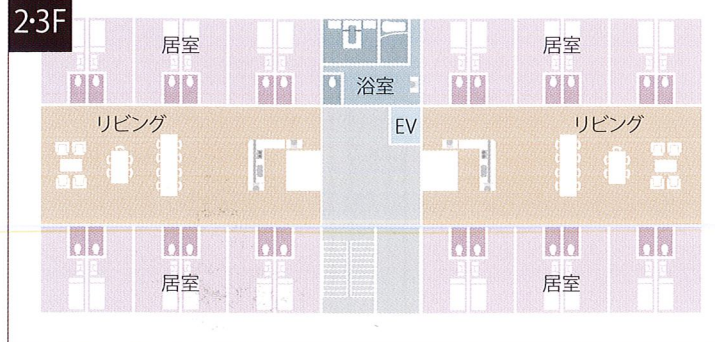


施設概要



■施設名/レリーサ ポプラ ■施設類型/介護付有料老人ホーム(一般型特定施設入居者生活介護) ■居室の権利形態/利用権方式 ■介護保険/大阪府指定介護保険特定施設(一般型特定施設) ■職員体制/一般型特定施設である有料老人ホームの介護に関わる職員体制3:1以上(実質1.8:1) ■設置法人/社会福祉法人池田さつき会 ■所在地/〒563-0012 大阪府池田市東山町546 TEL.072-754-0007/FAX.072-754-0081 ■開設年月/平成21年6月1日 ■敷地面積/2648.81㎡ ■延床面積/2748.10㎡ ■建物の権利形態/建物:自社所有/土地:定期借地 ■居室数/48室(全室ユニット型個室) ■構造/鉄筋コンクリート4階建 ■協力医療機関/秋澤クリニック(内科・心療内科)他 ■入居資格/介護を必要とする方 ■入居要件/要支援・要介護 ■夜間時間帯の最少介護職員数とその時間帯/21:00~22:30(2人) 22:30~翌7:30(3人) ■入居金/0円~10,240,000円(プランによる)内訳(敷金0円~400,000円、居室費0円~6,000,000円、介護サービス費0円又は3,840,000円)※人員配置基準3:1を上回る手厚い介護サービス提供のため、介護度に関わらずひと月お一人80,000円の介護サービス費をいただきます。要介護者1.8人に対して介護・看護職員1人以上の割合(介護保険サービスの自己負担額は含まない) ■入居金の返還制度/有 ■月額利用料/106,000円~336,000円(プランによる)内訳(居室費0円~125,000円、管理費38,000円、介護サービス費0円又は80,000円、食費68,000円(3食・おやつ1ヶ月)、プラン6のみ敷金積立25,000円(入居後16ヶ月間のみ)



交通機関のご案内

電車をご利用の方
阪急宝塚線「池田」駅から、
阪急バス乗車約11分
「東山」バス停下車南へ
徒歩約4分(約320m)

自動車でお越しの方
阪神高速池田線「池田木部第一」
出口下車、北へ約3分(約1500m)
〈大阪市内より約20分〉

Lerisa POPLAR 介護付有料老人ホーム
レリーサポプラ
TEL.072-754-0007
〒563-0012 大阪府池田市東山町 546
<http://www.satsuki-kai.com/>



Lerisa POPLAR 介護付有料老人ホーム
レリーサポプラ
あなたを彩る心豊かな暮らし

一枚の絵のように、あなたにゆったりと語りかける時間。
お気に入りの場所にしてみませんか？

エントランスロビーに一步足を踏み入ると、
真っ直ぐに伸びたナラ木材、
矢筈張り(やはずばり)の床があなたをお迎えいたします。
凜とした空気の心地よさ。
絵画と見紛う圧倒的な光溢れるグリーンと
ぬくもり感じるウッドブラウンのコントラスト。
ここレリーサポプラで新しい日常が始まります。

急がずに、ゆっくりと楽しむ、
あなただけの時間。
お好きなこと、
もう一度はじめてみませんか？



好きなことを、好きな時間に。
「ベルデクラブ」は少し贅沢なおとなの遊び。



ギャラリー展示



四季の苔玉作り

レリーサポプラの
カルチャークラブ「ベルデクラブ」

日々の暮らしに彩を。あなたのお気に入りを見つけてください。
お若い頃より趣味や習い事など経験豊富な皆様に素敵な出会いをご用意いたします。

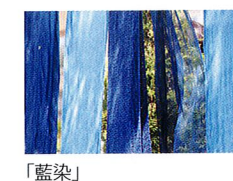


どこにいても心からくつろげる「わが家」
プライベートもコミュニティも心地よく

緑溢れる環境はガーデナーが心を込めたお手入れで
年中最高のお散歩コースに。
美しい花は外で眺めて、またはお部屋に持ち帰ってと
自由に楽しんで頂きたい。
ご入居されたその日から、私たちが見守り、
お手伝いをし、心を支えてまいります。



ベルデクラブでご用意する癒しと学びのひととき





私たちが見守り、お手伝いをし 今まで以上の暮らしをお約束

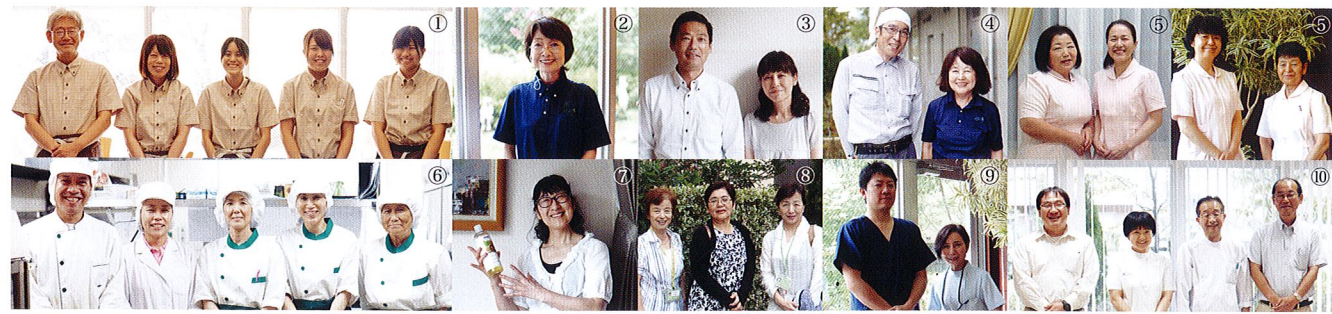
「介護のための街」

特養・グループホーム・デイサービス・サービス付高齢者向け住宅、そして介護付有料老人ホームレリーサポプラ、さらには本部機能までが集まるここ東山のポプラを私たちはこう理解しております。

おひとりおひとりの「こうありたい」をオールポプラで実現してまいります。

あなたの暮らしを 24時間支えます

ご入居と同時に始まる24時間
365日。介・看・医がひとつになり、お気持ちとお身体に配慮した介護を提供致します。



①介護 ②ケアマネージャー ③事務所 ④植栽・清掃 ⑤医務室 ⑥厨房・管理栄養士 ⑦ハンドマッサージボランティア ⑧夏祭りボランティア ⑨訪問歯科 ⑩秋澤クリニック(事務・理学療法士)

一食一食、素材にこだわった 出来たてを食卓に

地元の食材にこだわります。特にお米は能勢町の契約農家奥西さんが手塩にかけたもの。噛むほどに旨味たっぷりです。塩分は抑えても出汁をしっかり効かせることで味に深みが増し、物足りなさを感じることはありません。お口から摂る食事こそ最高のお薬であり介護の根幹と考えます。これまでの人生で食を大切にしてこられた皆様の「口福」にこだわり、調理師・管理栄養士・歯科医師・歯科衛生士、そして介護職・看護職が連携。お口から健康をお支え致します。



地域医療のエキスパートが あなたのホームドクターです

秋澤クリニック
主治医: 巽 陽一

大阪市立大学卒業。大阪市立十三病院・総合医療センター(旧北市民病院)で地域医療に携わる。平成28年よりレリーサポプラ同一敷地内の秋澤クリニック常勤医師。複合的な疾患が特徴的な高齢者へのファーストタッチ診療医として地域の総合病院との細やかな連携のもと、安心の医療サービスを提供致します。



医療も介護も 個別ケアにこだわります

これまでの実績にこだわることなく、症状についてあらゆる角度から話し合い、私どもで実現可能なケアについて納得頂けるまでご相談させていただきます。



〈医療的ケアが必要な方のご利用例〉

- ・ストマ ・バルーン ・透析通院 ・がんなどによる痛みの緩和ケアと治療通院 ・糖尿病によるインシュリン投与 ・胃ろう ・骨折 ・脳梗塞後のリハビリ通院(秋澤クリニック対応可) ・認知症 ・視力障害 ・パーキンソン病 ・他多数

介護は人 自信をもって提供するプロの介護

高齢者の暮らしを守るための専門的な技術の習得と維持には法人・施設による継続的な研修の機会提供とそれを吸収する職員双方の強い意志が求められます。日々介護に取り組む私たちにとって、学ぶべき課題が尽きることはありません。

