

住宅型有料老人ホーム ライフパートナー 城東

2011年8月
OPEN

医・食・介護の安心生活

全33室予約好評受付中!!

全室個室！ 介護保険在宅サービス利用可！

入居敷金 168,000円

現地見学案内会随時!!

※見学はご連絡いただければ、市営子対応カーで病院、施設までお迎えにいたします。

Aタイプ全6室

家賃…¥42,000 水光熱費…¥18,130 布団代…¥1,500
管理共益費…¥12,000 食費…¥38,150

合計金額¥111,780 (税別)

Bタイプ全25室

家賃…¥45,000 水光熱費…¥18,130 布団代…¥1,500
管理共益費…¥12,000 食費…¥38,150

合計金額¥114,780 (税別)

Cタイプ全2室

家賃…¥47,000 水光熱費…¥18,130 布団代…¥1,500
管理共益費…¥12,000 食費…¥38,150

合計金額¥116,780 (税別)

◆管理共益費の詳細

- エレベーター保守点検費用、各設備点検整備費用
- 居室および外溝廻りの清掃費用
- 共用部電線交換等共用部の維持管理費
- 共用部の電気・ガス・水道料金、修繕費、事務管理費
- 生活サービス等にかかる人件費

◆月額料金に含まれないもの

- 嗜好品・日用品・オムツ等の消耗品
- 受診時医療費・薬代
- 介護保険のサービスを利用した場合の介護保険料の1割負担分
- その他個人の希望により受けるサービス
- 有料のレクリエーション費

＜申込に必要な書類＞
入居申込書・診療情報
・看護サマリー（入院中の方）
・介護保険被保険者証のコピー

※食費について
下記条件に当てはまる場合、軽減税率（8%）が適用されます。
◇60歳以上の方
◇要介護・要支援認定を受けている60歳未満の方
◇上記の方と同居している配偶者

◆お問い合わせ・ご予約は…

0120-0120-326-165

サンニがロクでイーロウゴ



株式会社 エメラルドの郷
Emerald no Sato

〒542-0063

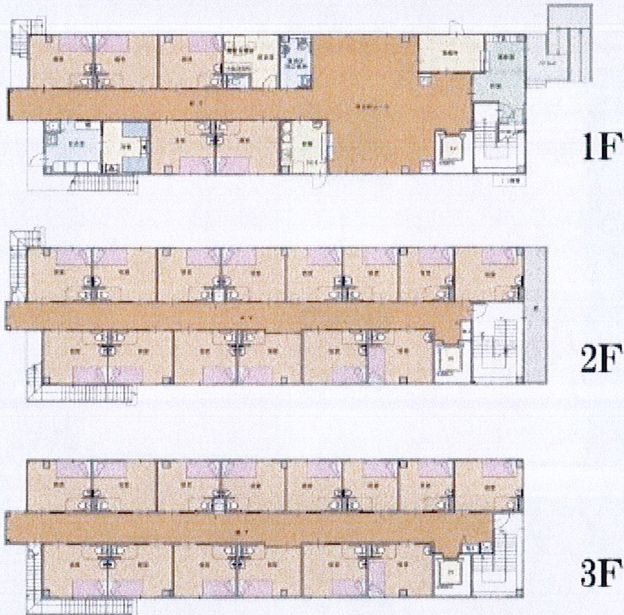
大阪市中央区東平 2-1-6 ネクストライフビル

TEL: 06-6763-2113 FAX: 06-6767-7557

ライフパートナー 城東

施設のご案内

Floor ~フロア平面図~

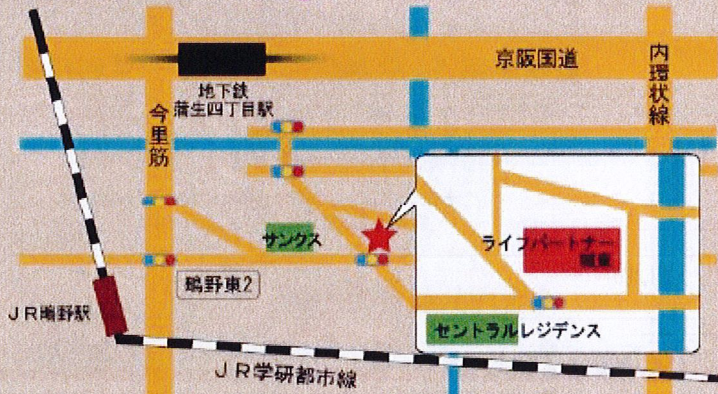


Equipments ~館内の設備~



※写真はイメージです。

Access Map ~現地ご案内~



◆ 建物概要 ◆

●施設の名称:ライフパートナー城東 ●施設の類型:住宅型有料老人ホーム ●所在地:大阪市城東区放出西一丁目7番11号 ●最寄駅:JR片町線「鴨野駅」より徒歩6分(約559m) 地下鉄長堀鶴見緑地線「蒲生四丁目駅」より徒歩12分(約1,053m) ●構造・規模:鉄骨造地上3階建て ●敷地面積:488.72㎡ ●延床面積:768.51㎡ ●建物竣工:平成23年7月 ●入居予定:平成23年8月 ●事業主体:株式会社エメラルドの郷 〒542-0063大阪市中央区東平2-1-6ネクストライフビル TEL.06-6763-2113 ●土地・建物の権利形態:賃貸 ●居室区分:全室個室 ●総個数:33室 ●居室面積:11.05㎡~13.98㎡ ●入居時の要件:入居時要支援・要介護 ●介護保険:在宅サービス利用可 ●居住の権利形態:利用権方式 ●利用料の支払方式:月払い方式

Create Careful Life

またひとつ・・・ 安心して暮らせる生活環境

入居者募集中!!

総個室 **32** 室

全室個室

入居
敷金 **16.8** 万円

月額
利用料 **111,780** 円~

●所在地:東大阪市鴻池徳庵町7番23号

