

アクセスマップ



アクセス方法



【電車でお越しの方】
大阪環状線「寺田町駅」より徒歩約10分



【お車でお越しの方】
今里筋「田島4交差点」より西へ約650m
阪神高速「天王寺」出口より約10分

所在地

大阪市生野区生野東2丁目10-3
(大阪東生野郵便局 隣り)

～ あなたに寄り添う介護をお届けします～

住宅型有料老人ホーム

はぴりあ東生野

入居費用

敷金 100,000 円

- 食費は1日3食、30日の合計です。
- 水道光熱費・日用品・おむつ代等は実費となります。
- 医療保険・介護保険の利用負担分が、別途必要です。

月額費用

| | |
|-----|--|
| 家賃 | 40,000～50,000 円(非課税) |
| 管理費 | 22,000～26,000 円(別途消費税 2,200～2,600 ※共有設備維持費、運営費、事務費等) |
| 食費 | 39,000 円(別途消費税 3,120 円) ※食事は軽減税率対象 |

合計 101,000 円～115,000 円(別途消費税 5,320～5,720 円)



ご入居の流れ

問い合わせ → 見学 → 申し込み → 入居審査 → 契約

※各種行政手続きのお手伝いもさせていただきます。
生活保護申請・移管手続・認定調査、その他お困り事はご相談ください。

お問い合わせ 06-6716-8170

FAX 06-6716-8172 H.P <http://airclover.jp/>

Air Clover 株式会社
〒541-0051 大阪市中央区備後町1丁目5番16号

Air Clover

はぴりあ東生野で豊かな時間を

私たちは、介護を必要とされる方々・そのご家族様の為に必要なことは何か？
を考え、入居者様お一人、お一人の体調・環境にあったサービスをご提供致します。

安心・安全のサービスで快適な暮らしをサポート

はぴりあ東生野は医療機関と提携を結んでおります。往診医療サービス等、迅速な対応が可能です。

**24時間体制で
介護スタッフが常駐**
夜間の介護サービスや
独居不安の解消等、
日常の安心をご提供。

**全室安心
ナースコール完備**
もしもの時にも、
迅速な対応が可能。

**はぴりあ東生野
4つの
安心・安全**

医療サポートの充実
定期診療の他、体調不良時、
往診対応致します。

**安心・安全モニター
完備**
ドアの開閉や
不審者をすばやく察知。

下記のような医療行為を必要とされる方もご入居頂けます。

胃ろう
インスリン投与
尿バルーン
IVH
透析
たん吸引（応相談）
じょくそう

疾病・疾患があり、介護認定を受けていない方でも、認定取得のお手伝い致します。
ご相談下さい。

やすらぎとゆとりの空間 充実の住環境

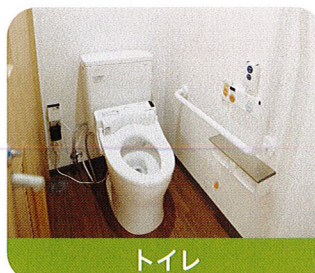
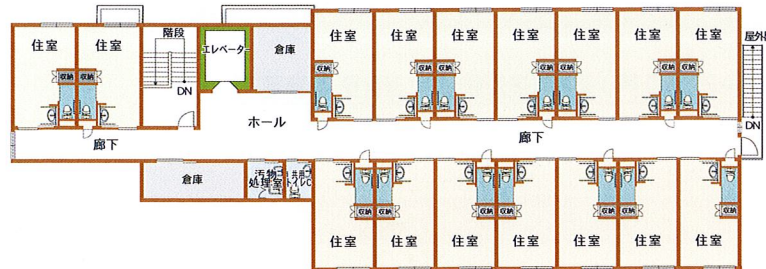
落ち着いた環境の中、穏やかに生き活きとした時間をお過ごし下さい。

フロアガイド (バリアフリー対応。車イスをご利用の方も安心です。)

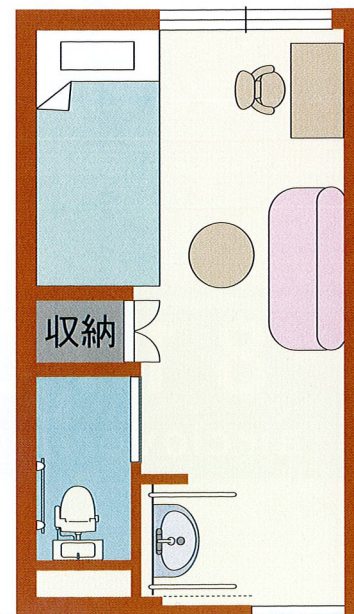
1F



2F



居室使用例



※家具はついておりません。

- 施設概要**
- 施設名称：はぴりあ東生野
 - 運営事業者：Air Clover 株式会社
〒541-0051 大阪市中央区備後町1丁目5-16
電話 06-4963-3915
 - 所在地：〒544-0025 大阪市生野区生野東2丁目10-3
電話 06-6716-8170
 - 開設年月日：平成28年11月1日
 - 敷地面積：786.16㎡
 - 延床面積：871.36㎡
 - 建物構造：木造二階建て
 - 居室数、面積：一般居室24室（18.09㎡～18.24㎡）
 - 定員：24名
 - 居室付帯設備：エアコン・緊急コールボタン・洗面化粧台
温水洗浄機能付トイレ・クローゼット・テレビ配線 等
 - 共用設備：受付・相談室・食堂兼機能訓練室・浴室（個浴1・機械浴1）
共用トイレ・厨房・駐車場5台・駐論場 等
- 類型および表示事項**
- 類型：住宅型有料老人ホーム
 - 住居の権利形態：建物賃貸借方式
 - 利用料の支払方式：月払い方式
 - 入居時の要件：入居時要支援・要介護
 - 介護保険：在宅サービス利用可
 - 居室区分：全室個室