

住宅型有料老人ホーム フォーユー東大阪吉田



東大阪市水走4丁目1-6

Produce by 株式会社日健マネジメント

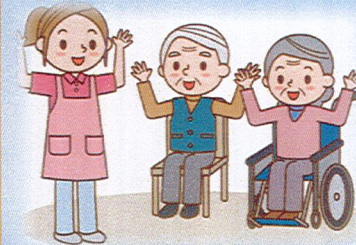
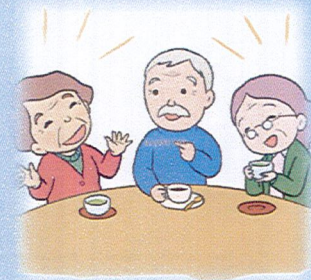


車椅子がすれ違っても
余裕があるね♪



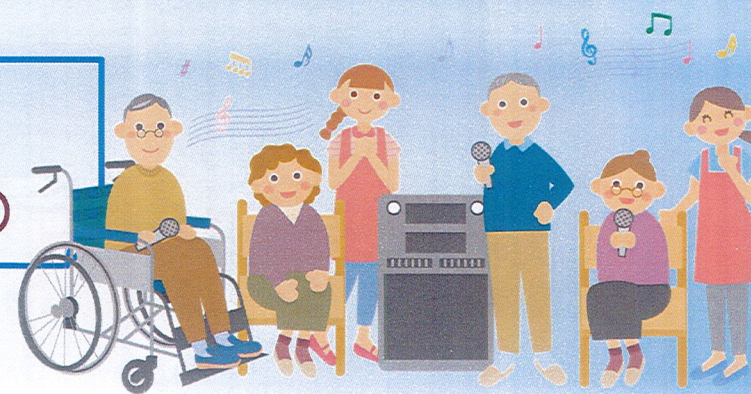
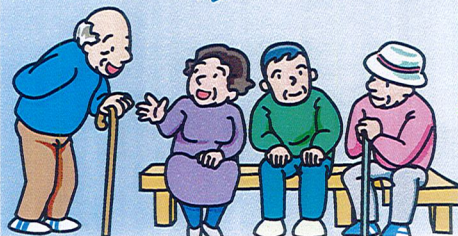
笑顔が行き交う エントランス





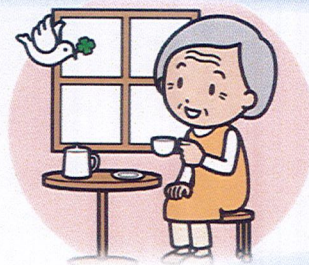
そろそろ
ご飯の時間ね。
手作りだし、
栄養の balan
スも考えてく
れるから安
心だわ。

食堂 (レクリエーションルーム)

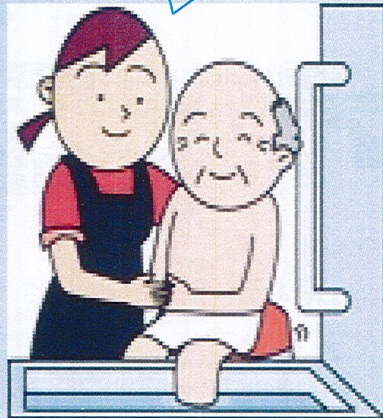




清潔感溢れる居室
(写真はモデルルームのレイアウトです)



個室だから
気を使わずに
ゆったりと
入れるね。



浴室

(一般個室と機械浴槽をご用意しています)

アクセス

近鉄けいはんな線
「吉田」駅
5番出口より
徒歩約10分



近くに高い
建物が無いから
日当たりがいいのが
うれしいわ♪



施設周辺の癒しスポット

- ① 緑豊かな公園がすぐ近くに 있습니다。
- ② 恩地川沿いの遊歩道は桜の名所です。

住宅型有料老人ホーム フォーユー東大阪吉田

- 敷金 10万円
- 月額費用 ￥109,800—

(家賃42,000・管理費27,700・食費40,100含む)

<介護保険料の目安>

介護度	1割負担額の目安として
要介護1	21,150円/月
要介護2	24,860円/月
要介護3	34,123円/月
要介護4	39,030円/月
要介護5	45,689円/月

※別途必要経費

- 介護保険料の自己負担分
- 往診・居宅療養管理指導費
- 薬代
- 電気代
- 生活消耗品(オムツ代等)
- 火災保険料
(1年更新で6,000円の保険をお勧めしています)

入居に際してご用意いただくもの

- お布団、毛布、シーツ一式
- 整理タンス（衣装ケース）
- テレビ（必要な方）
- 冷蔵庫（必要な方）
- お部屋で使用するポット（必要な方）
- コップ2個（陶器ではなくレンジ対応型）
- 着替え
（オムツ使用の方は現在使用してるもの）
- 介護用くつ
*下駄箱の使用は、おひとり様一足限りとさせていただきます。
- トイレットペーパー、トイレ掃除道具
- タオル、バスタオル数枚
- お風呂セット一式
- バスマット（個人用）
- 洗濯洗剤、洗濯バサミ、洗濯かご
- ゴミ箱
- ハンガー
- 印鑑
- 健康保険証
- 老人保険証
- 介護保険証
- 負担割合証



※消防法により、居室にて使用されるマット等は防災素材の物、及び防災物品である旨の表示が付されている物をご使用下さいます様お願い申し上げます。

入居までのフローチャート

入居相談・施設見学



介護責任者での面談
(ご希望でしたらご自宅や病院
までお伺いさせていただきます)

- 面談までにご提出いただくもの
 - ・ アセスメントシート
 - ・ 診療情報
(入院中の方は看護サマリー・リハビリサマリー)
 - ・ 介護保険証のコピー
 - ・ 負担割合証

書類審査・面談審査



入居可否のご連絡

- 入居契約時に必要なもの
- 借主様(入居者様)
 - ・ 住民票(入居者様分) 1枚
 - ・ 認め印 銀行通帳、銀行印
- 身元引受人様
 - ・ 印鑑登録証明書 1枚
 - ・ 実印

入居契約

入居



よくある質問にお答えします

Q1. 入居者の介護度は関係しますか？

A. 介護度が高い方でも入居できます。ただし、医療行為が常時必要な方は慎重に審査させていただきます。

Q2. 認知症の人は入居できますか？

A. 玄関ドアはオートロックがついておりますし、共同生活がおくれる方なら入居可能です。

Q3. どのような介護をしてくれますか？

A. 介護保険内における訪問介護サービスを提供いたします。24時間管理人がいるので、夜間や緊急時の対応に関しても安心して暮らしていただけます。

Q4. 食事はどうなっていますか？

A. 基本的には食堂で皆様といっしょに食べていただきます。また、キザミ食・ミキサー食などの対応も可能です。

Q5. 医療面のバックアップはついていますか？

A. クリニックの医師による週1回の定期往診があり、特別治療が必要でない方でも受けることができます。また、近隣に提携病院もあり、緊急時や体調悪化時などの受診の際にご協力いただいております。

Q6. 家具の持ち込みは可能ですか？

A. 家具類はご自身にて持ち込んでいただきます。テレビの持ち込みも可能です。

Q7. 居室に持ち込めないものはありますか？

A. 居室内での喫煙と飲酒はご遠慮いただいております。また、火元になる物の持ち込みや医師が処方したもの以外の薬剤の持ち込みは厳禁とさせていただきます。

Q8. 外出はできますか？

A. ご家族・あるいはヘルパーの同行により可能です。

Q9. 家族の訪問時間は決まっていますか？

A. 決まっておりません。ただし、玄関はオートロックにて施錠しておりますので、出入りはインターフォンにてお知らせください。

Q10. どのような生活が送れますか？

A. 日中はヘルパーと買い物に出かけられたり、食堂などで入居者様同士でコミュニケーションをとられたりして過ごされています。また、季節ごとのレクリエーションやボランティアの方々によるイベントなども定期的に行なっております。

その他、ご質問がございましたらお気軽にお尋ねください⇒0120-49-5502

