

あなたの笑顔を大切にします。



住宅型有料老人ホーム

グランドライフ 森小路

# 医療・介護が必要な方の 住宅型有料老人ホーム



住宅型有料老人ホームとは、  
ご高齢の方が安心して生活していただける  
快適な住宅機能とサービスの提供を考慮した  
高齢者向け住宅です。  
24時間スタッフが常駐しておりますので、  
安心して生活していただけます。  
万全のサポート体制で生涯の安心生活を  
お約束します。

## Support 24時間 365日の安心

ケアスタッフや提携医療機関を中心に、ご入居様を24時間365日サポートいたします。  
居室をはじめ各所に緊急コールを設置していますので、万が一の場合も迅速な対応をいたします。

より快適に過ごしていただけるよう、コンシェルジュが毎日の暮らしを支えます。



### サービス内容

- ・クリーニング取り次ぎ ・宅配便発送受付 ・タクシー手配 ・花の手配
- ・家具リース取り次ぎ ・新聞取り次ぎ ・デリバリー手配 ・荷物預かり ・FAX送信
- ・カラーコピーサービス ・メッセージ預かり ・介護用品取り次ぎ、販売
- ・ビデオデッキ貸し出し ・旅行業者取り次ぎ ・レンタカー手配 ・バースデー企画
- ・訪問理美容受付 ・往診ドクター取り次ぎ ・電車乗り継ぎ案内 ・旅行付き添い
- ・ご親族婚礼時着付けの手配、ヘアセットサービスの手配 など ※一部有料です。

## Recreation レクリエーション

### あたたかい生活を…

毎日をより豊かに過ごしていただくために、  
様々なレクリエーションを実施しています。  
桜の季節には皆でお花見に行ったり、お誕生日やクリスマスにはパーティーを開いたり、  
私たちは入居様様の笑顔を大切にしています。



【カラオケ会】  
歌って楽しく元気になれる  
大人気イベントです。



【即売会】  
洋服や雑貨など、お買い物  
を楽しんでいただけます。

# Facilities 安心とやすらぎの空間

安心のバリアフリー設計で、  
 充実したセカンドライフをお過ごしいただけます。  
 居室は完全個室。13.02㎡～13.8㎡の広さのお  
 部屋は、ご自分のお好きなようにインテリアを  
 レイアウトしていただけます。  
 コミュニティホールでは、ご自由にくつろいでい  
 ただいたり、入居者様と交流を図ったり、憩いの  
 ひとときをお過ごしいただけます。



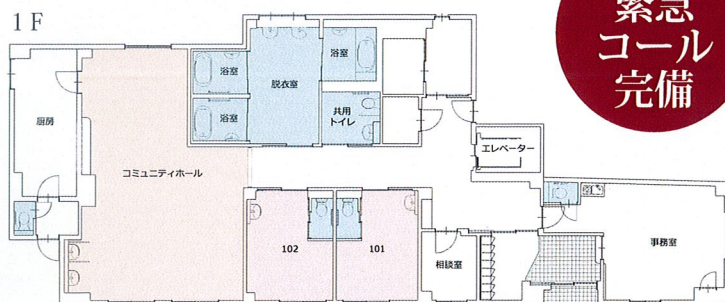
[居室] ※画像はイメージです。  
 エアコン、トイレ、洗面化粧台、クローゼット全室完備。



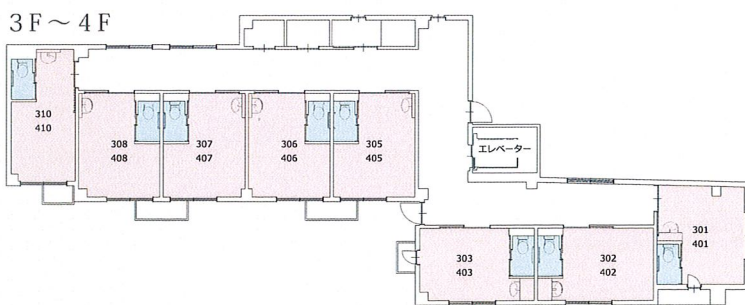
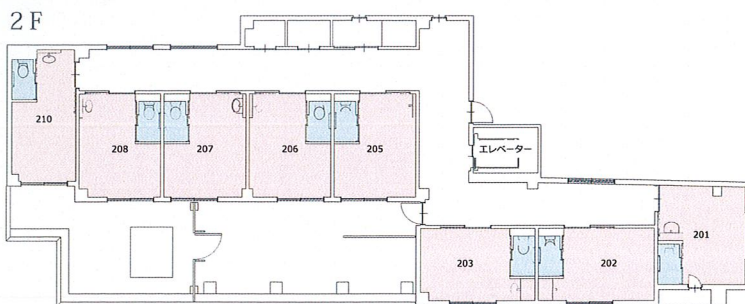
[エントランスホール] ※画像はイメージです。



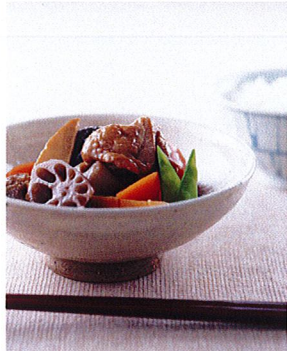
[浴室] ※画像はイメージです。



全室  
 緊急  
 コール  
 完備



## 美味しい食事でお体をいたわります。



健康状態や嗜好に合わせ、  
 食べやすさも配慮します。  
 栄養士の監修のもとバラン  
 スのとれたお食事を毎日、  
 施設内の厨房にて、調理し  
 ます。入居者様の要望も  
 お聞きし、家庭的で高齢の  
 方に馴染みのあるメニュー  
 をお出しします。

※ご希望の方のみ別途契約が必要です。

## [施設設備]

エントランスホール、フロント、コミュニティホール、相談室、囲碁・将棋、共用トイレ、車椅子用トイレ、洗濯室、  
 エレベーター、スタッフルーム、ナースコール、個浴、厨房室、風除室、防災設備、避難設備、バイク置き場、駐輪場



京阪本線「森小路」駅より徒歩5分

#### グランドライフ 森小路 物件概要

運 営:株式会社グランドライフ

所 在 地:大阪市旭区森小路1丁目14-1

建物構造:鉄骨造4階建

居 室 数:26室 居室面積:13.02㎡~13.8㎡

共 用 部:コミュニティホール、厨房、浴室、駐車場

---

住宅型有料老人ホーム  
グランドライフ 森小路 TEL 06-6957-1165  
FAX 06-6957-1167

株式会社グランドライフ  
〒543-0071 大阪市天王寺区生玉町2番18号  
TEL 06-6776-8534  
FAX 06-6776-8536