

# トルチェ住吉公園

## サービス付き高齢者向け住宅



「トルチェ住吉公園」は施設ではありません。ひとりひとりがのびのびと自分らしく暮らし、必要な時には家族のように支えあうことを理想とした高齢者住宅です。

ひとり暮らしの不安を解消できるだけでなく、日常の交流の中から生きがいや楽しみも生まれ、地域に積極的に関わりながら生活していこうという意欲も高まります。



当住宅では、お客様のこれまでの生活ペースや習慣を大切に守りたいと考えています。

また、必要な方には、必要な生活支援・介護を提供します。もちろん、体調の急変など、万一の時の安心もご提供いたします。

### 建物概要

- 建物種別 サービス付き高齢者向け住宅
- 所在地 大阪府大阪市住之江区粉浜3丁目14番10号  
南海本線「住吉大社」駅より徒歩2分  
地下鉄四ツ橋線「玉出」駅より徒歩15分
- 居室数 全室個室・30室
- 構造・規模 鉄筋コンクリート造4階建
- 敷地面積 650.79㎡
- 開設日 平成25年10月
- 共用施設概要 食堂、共同浴室、リビング
- 管理会社 株式会社トルチェ
- 運営会社 株式会社トルチェ
- 建築年月 平成25年9月



これからの高齢者のための、新しい形の共同的な暮らし。



サービス付き高齢者向け住宅

## トルチェ住吉公園



06-6675-5550



06-6675-5551



電子メール [tortue1815@gmail.com](mailto:tortue1815@gmail.com)



ホームページ <http://tortue.jpn.com/>



## 生活支援サービス

- フロントサービス  
(来客対応、新聞・郵便、家族様の連絡、タクシー配車等)
- 緊急対応サービス  
(24時間常勤スタッフ対応)
- コンビニエンスサービス  
(機器の不調対応、電球の交換)
- 便利サービス(希望者)  
(役所手続き代行、お部屋掃除等)
- 訪問理美容

- : 月額利用料に含む
- : 月額利用に含まない
- (□) : 月額利用に含まない  
(当法人からご紹介できます)
- : 事業所外から提供

## 食事サービス

- 3食(朝、昼、夕)ご提供
- 特別食・行事食・糖尿病食



## ライフアシストサービス

- 生活相談/リビングウィル
- (□) 資産相談  
(遺言信託、成年後見制度、相続対策、リバースモーゲージ相続相談)

## 在宅介護・医療

- 在宅診療のご提供  
(訪問主治医を活用した在宅医療ネットワーク)
  - ・内科
  - ・歯科
  - ・調剤薬局
- 定期健康診断

(□) 介護保険サービス  
(食事・排泄・整容・入浴・掃除・家事など)

(□) 介護保険外サービス

## AMケア住吉公園

訪問介護(予防介護)・ケアプラン作成につきましては、当社運営のAMケアにて承ります。

- 訪問看護、訪問リハビリ  
訪問マッサージ

## 敷金

10万円

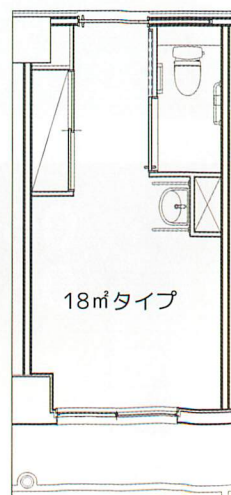
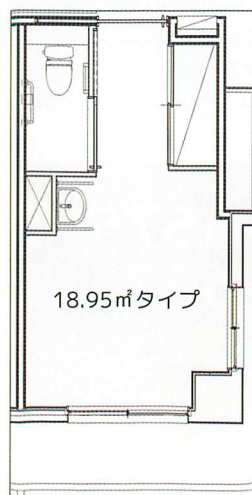
退去の際、家賃滞納や入居者負担による修繕がある場合は、その額を差し引いた残りの額が返還となります。

## 月額利用料金 97,029円

- 家賃 60,000円
- 共益費 20,571円
- 生活支援サービス費 16,458円

## その他費用 個人様のご負担

- 食費(税込) 43,140円(30日の場合)  
※1日3食(朝:308円、昼:565円、夕:565円)
- 介護保険料 提携する介護事業者によるサービスが提供されます。  
ホームヘルプ・福祉用具利用など、1割の利用者負担がございます。
- 医療費 通院や往診による病院・医院・薬局へ直接支払いいただきます。
- 電気代 居室での電気代は個別にお支払い願います。



## 入居に関する要件

- 単身高齢者 60歳以上の者  
または要介護・要支援認定を受けている者
- 高齢者+同居者(配偶者/60歳以上の親族/要介護・要支援認定を受けている親族)
- 連帯保証人を選定できる方
- 常時医療機関で治療をする必要のない方  
(通院されている方は程度により入居可能です)
- 結核・疥癬など伝染する疾患のない方
- 健康保険に加入されている方
- 円満な共同生活がおくられて、自傷や他害の恐れのない方