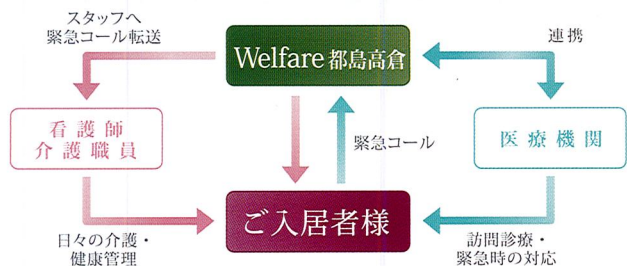


介護・医療の連携



介護事業所との連携

- 現在担当されているケアマネージャーも継続できます。
- デイサービスや通所リハビリテーションも利用できます。

充実の医療対応

医療面の受入体制

胃ろう	○	バルーンカテーテル	○	人口肛門	○
認知症	○	透析「シャント管理」	○	経管栄養「経鼻」	○
インスリン	○	在宅酸素療法	○		

* 入居時に主治医の指示書と紹介状が必要です。

Welfare 都島高倉はこんな方におすすめ

例えば

- 一人暮らしが不安になった
- 在宅介護が難しくなってきた
- もうすぐ病院を退院する
- 医療対応が必要な方
- 特別養護老人ホームへの入居待ち
- 医療機関への通院が困難な方
- 短期間のお住まいが必要な方



私たちは、入居者様の期待を常に上回るサービスをご提供し、心のかようコミュニケーションでご要望にお応えします。

運営会社について

運営会社：株式会社エーススタイル

代表者：谷本吉紹

介護事業所名：エーライフ

創業：2001年4月

資本金：90,000,000円

売上高：3,600,000,000円

事業内容：Welfare事業（医療・介護・看護・福祉・保育・給食…）

- 人材派遣・有料職業紹介

- ECO関連事業

従業員：500名



施設概要



- 名称/Welfare都島高倉
- 類型/住宅型有料老人ホーム
- 権利形態/建物賃貸借方式
- 事業主体/株式会社エーススタイル
- 所在地/〒534-0011 大阪市都島区高倉町1丁目9-14
- 延床面積/601.53㎡
- 構造・規模/S造 4階建
- 総居室数/18室
- 開設年月/平成28年9月1日
- 最寄駅/ 大阪市営地下鉄谷町線 都島駅——徒歩11分 大阪市営地下鉄 谷町線 野江内代駅——徒歩14分 京阪本線 内代駅——徒歩19分
- 居室区分/全室個室
- 居室面積/10.5～15.73㎡
- 居室設備/トイレ・洗面・照明・収納・エアコン・ナースコール

入居条件

- 60歳以上の方
- 要介護1～要介護度5の方

お問い合わせ



株式会社エーススタイル
本社ビル

〒536-0014

大阪市城東区鳴野西4-1-33

Welfare大阪京橋ビル

☎0120-554-971

<http://welfare.a-style55.co.jp/>

produced by A-style.co.,ltd.

住宅型有料老人ホーム
～安心して暮らすための住まいとして…～

Welfare 都島高倉
うるふえあ

入居者
募集中

GRAND
2016 [THU]
9.1 OPEN

医療強化型 内科・歯科・整形外科・リハビリテーション

全
18室

心安らぐ少人数定員のシニアレジデンス



WELFARE



☎0120-554-971

<http://welfare.a-style55.co.jp/>

Welfare groupは生活の全てのサービスを展開しております。

和みと安心

医療・介護スタッフが常駐。

人とのふれあいを通し、
健康で心豊かな日々をお過ごしいただけます。

介護

気配りの行き届いた館内設計。
サポートが万全な生活空間です。

医

近隣の医療機関と連携し、
医師または看護師と24時間連絡します。

訪問看護ステーション
利用可

暮らし

住居から徒歩圏内に商業施設・
スーパー・コンビニ・金融機関など、
生活利便性に富んだ立地環境

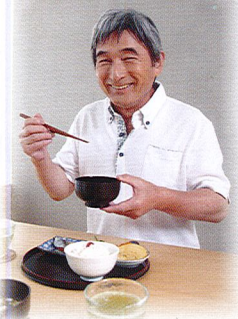


「施設ではなく住まいである」をモットーに
暮らしやすい居場所をご提供します。
毎月様々なイベント行事や
レクリエーションが充実しています。

食

健康面に配慮した
美味しい食事。

「美味しく食べる」それはより良く生きるための大切な土台になります。
Welfare都島高倉では、すべてのの方のすべての食事が「美味しいこと」にこだわっています。
素材の厳選から、お一人おひとりに合わせた味付けや固さ、楽しい食卓の雰囲気づくりまで考慮しています。
すべて、美味しく食べていただくための取り組みです。



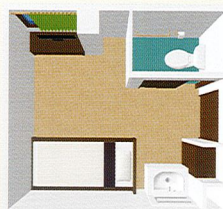
施設のご案内 月額利用料金 69,000円～72,000円 食事30日含む～110,880円

1R
快適空間

安全バリアフリー設計で快適に生活を。

各居室は日当たり良く、開放的な空間です。新築の清潔なスペースで、新しい生活をスタートしていただけます。
すべてのお部屋に車椅子仕様のトイレ・洗面台・エアコン・クローゼットを完備。

A 10.50m² 2室



賃料 **A** 39,000円
10.50m²

B 11.80m² 15室



賃料 **B** 40,000円
11.80m²

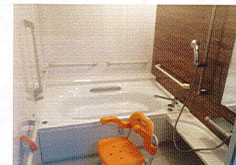
C 15.73m² 1室



賃料 **C** 42,000円
15.73m²

共益費	20,000円	共用設備の利用、維持管理に関わる費用。
基本サービス費	10,000円	● 状況把握サービス ● 生活相談サービス ● 緊急時対応サービス ● コンシェルジュサービス(日常生活のお手伝い窓口)
食事サービス費	選 択 制	食べた分だけのお支払い 38,800円(税込) ※1日3食(朝食晩1,200円を30日ご利用頂いた金額です。)

●設備[全居室共通]



浴室



トイレ



緊急通知ボタン

Q & A

- Q1** 身寄りや保証人がいなくても入居できますか？
A1 個別審査による家賃債務保証制度を利用することで、入居頂けることもあります。一度ご相談下さい。
- Q2** 介護度4.5などの入居は可能ですか？
A2 訪問看護ステーションからの看護師によるサービスを提供させていただきますのでご安心下さい。
- Q3** 生活保護でも入居できますか？
A3 生活保護受給者の方でも入居可能です。家賃等の費用につきましてはご相談に応じます。
- Q4** ペットと一緒に入居できますか？
A4 他の利用者様や衛生面を考慮し、ペットは禁止しております。
- Q5** 家族も施設に遊びに来てても良いでしょうか？
A5 9時～18時までの営業時間であればご来館いただけます。
- Q6** ベッドや家財道具などで全て自身で揃えないといけないでしょうか？
A6 要介護2以上でしたら、自己負担1割(約1000円)でベッドのレンタルが可能です。カーテンや寝具、その他生活必需品はご自身で取り揃えて頂いています。

入居時費用

高額な入居金は不要。お気軽にご入居いただけます。

敷 金 150,000円

※火災保険(賃貸住宅総合)へのご加入も別途必要となります。 ※契約形態は普通建物賃貸借契約となります。 ※契約期間は2年間。以降自動更新となります。

ライフスタイルに応じたサポート体制

介護事業所併設
介護が必要になっても安心

24時間職員常駐
緊急時も安心対応

在宅医療のスタッフ常駐
24時間の医療サポート

豊富なアクティビティ
充実のいきいきライフ

契約は自動更新
永年居住が可能