

ココが知りたい!!! ココファンQ&A

よくあるご質問とココファンができること

Q. 一般的な有料老人ホームと どこが違うの？

A. サービス付き高齢者向け住宅は、普通のマンションと同様の賃貸契約ですので、入居時にかかる一時金が不要です。また、住まいとして保障された契約ですので、急な部屋変えや事業者による一方的な立ち退きなどがありません。

Q. 食事サービスはどうしているの？

A. 食事サービスをご利用の際は、共用の食堂で召し上がることができます。オーダー制となっており、朝食抜き、曜日限定で利用することも可能です。介護食などの対応も可能です。

Q. 外出は自由にできるの？

A. 外出はもちろん、家族・友人の出入りも自由です。あくまで高齢者向けの「住宅」なので、自宅にいる時と変わりません。

ご入居までの流れ



※仮申込にあたっては申込金や、キャンセル料等の費用は一切かかりません。



大阪市営地下鉄中央線深江橋駅⑤出口から徒歩7分

ココファン深江橋 概要 平成28年4月現在

- 所在地/〒537-0003 大阪府大阪市東成区神路2丁目5-6
- 交通/大阪市営地下鉄中央線深江橋駅⑤出口から徒歩7分
- 総戸数/80戸 ●入居条件/満60歳以上の方(当社規定の審査がございます)
- 敷地面積/1,712.20㎡ ●延床面積/3,518.92㎡ ●居室面積/18.29㎡
- 構造/鉄骨造り5階建て ●賃料/60,000円 ●管理費/31,600円
- 生活支援サービス費/5,400円 ●開業日/平成27年2月
- 共有施設/食堂兼機能訓練室・談話コーナー・健康管理室・相談室・浴室・介護浴室・洗濯室
- 居室設備/トイレ・洗面台・クローゼット・エアコン・照明・スプリンクラー・ナースコール・介護ベッド
- 介護保険/特定施設入居者生活介護(一般型) ●居住の権利形態/賃貸
- 介護に関する職員体制/満室時直接処遇職員の割合3:1
- 事業所番号/2771502578

Cocofump

*「cocofump」とは
 会話 = conversation 便利 = convenience
 コミュニケーション = communication 安心 = peace of mind
 快適 = comfortable 楽しい = fun のメッセージを込めた造語です

学研ココファンは日本で初めて、高齢者が終身にわたり賃貸住宅に安心して住み続けることができる「終身建物賃貸借契約」を結んだ企業です。



《貸主・事業主》株式会社 学研ココファン

〒141-8420 東京都品川区西五反田 2-11-8 学研ビル
 TEL. 03-6431-1860 FAX. 03-6431-1864
 (財)サービス付き高齢者向け住宅協会会員 ISO14001 取得

資料請求・お問い合わせ先

フリーダイヤル **0120-597-558** ココファン

ココファン <http://www.cocofump.co.jp/>

学研

サービス付き高齢者向け住宅

ココファン 深江橋

入居一時金0円
介護対応賃貸住宅

特定施設入居者生活介護



Cocofump
学研ココファン



居室(1人用18.29㎡)



食堂



機械浴



大浴室



洗濯室



受付

Cocofump EVENT PICKUP!



保育園児との交流会



行楽会



フラダンス鑑賞

※写真はすべてイメージです。

高齢者のみなさまが安心して暮らせる住まいをご提供します。

ココファンは皆様が毎日楽しく・健康的にお過ごしいただくため、また施設ではなく「ご自宅」として、その方らしい生活の実現に向けたケアを行います。イベントでは地域の人々とのふれあひも多く、明るさと笑顔に満ちあふれた日々をお過ごしいただけます。

ココファンが選ばれるポイント

24時間365日ケアスタッフ常駐

夜中に具合が悪くなった、転んでケガをしてしまったといった緊急時でも24時間スタッフが常駐しているので心配ありません。また、これら緊急時対応のほか、1日数回の定期的な安否・状況確認(ご希望の方法で選べます)、タクシーの手配や宅配便の発送といったフロントサービスもあり、安心と快適な生活をお過ごしいただけます。



入居一時金0円の賃貸借契約

ココファン深江橋は一般のマンションと同様の賃貸借契約です。入居一時金はなく、月々のお支払いのみでお住みいただけます。

提携医療機関の訪問診療・緊急オンコール対応

常時対応可能な介護体制の他にも、提携医療機関のご利用が可能です。医師による居室までの往診、昼夜問わない緊急時のオンコール対応など、病気療養中の方もお住みいただける体制です。(訪問診療・緊急オンコールは別途契約が必要です)



サービス付き高齢者向け住宅登録番号【大阪市(24)0006】

「介護付き」のサ高住です。

ココファン深江橋はサービス付き高齢者向け住宅でありながら、介護付き有料老人ホームと同じ「特定施設入居者生活介護」を取得しています。日常生活の介護の他にも健康管理や医療機関との連携など、包括的に提供される、介護と住まいが一体となったサ高住です。また、介護保険は介護度ごとに一定額の費用負担ですので、保険給付限度額オーバーによる自己負担増の心配がありません。



ココファンご利用のみなさまの“声”



要介護(認知症)の主人と共に。

主人と二人暮らしをしていましたが、認知症が進んで生活が大変になり家族のすすめもあって入居しました。今はスタッフさんにお世話になりながら、私も安心して楽しく暮らしています。(77歳 入居のKさま)

母に、笑顔が増えました。

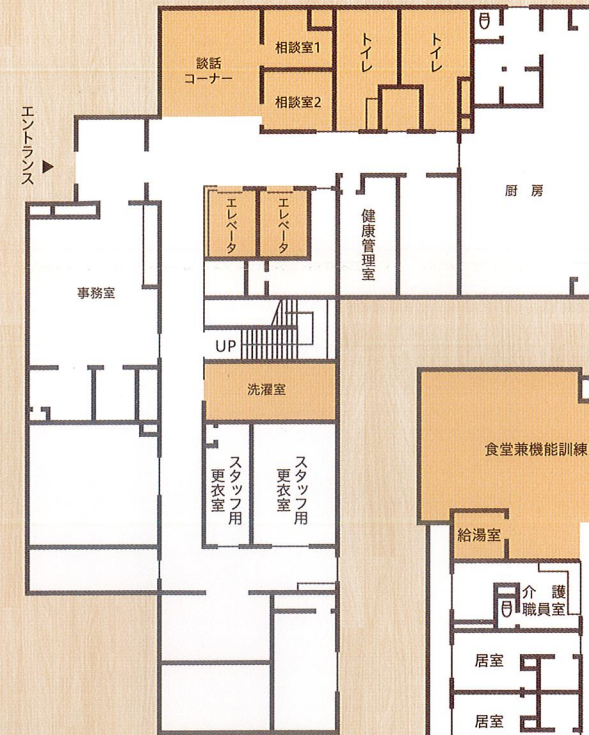
自宅で母の介護をしていましたが、日常の負担が大きくなり、ココファンさんへの入居を決めました。スタッフさんは母の体調をよく気にしてくださり、母も心地良らしく、スタッフさんや季節行事、レクリエーションの事を楽しそうに話してくれます。子供たちを連れて気軽に遊びに行ける点もありがたいですね。(49歳 入居のご家族Oさま)



広い居室と充実した設備、安心の介護サービスで終身にわたり住み続けていただくことができます。

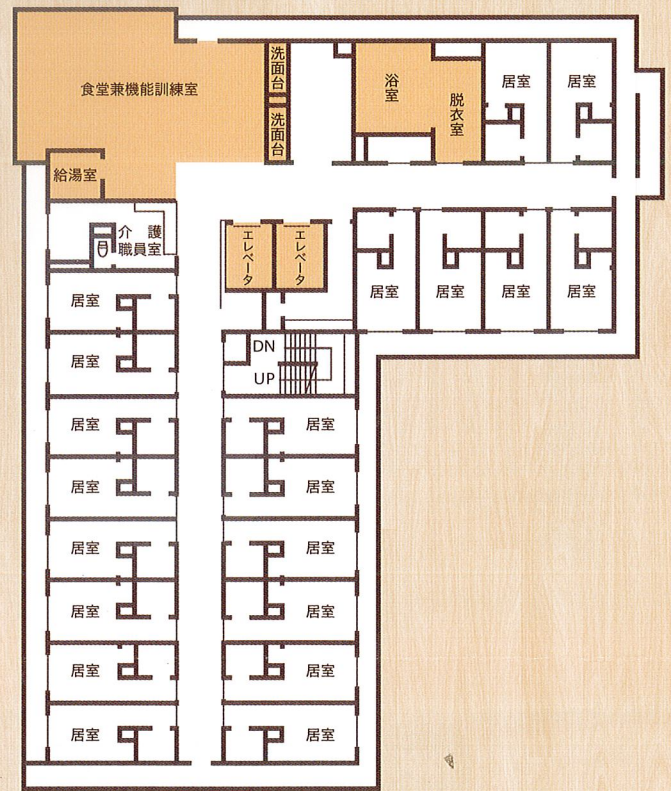
寝たきりの方でも安心の機械浴、車イスが行き来できる幅広い廊下、各種緊急装置など、介護や認知症の方も安心して暮らせるバリアフリー設計です。洗浄機能付きトイレ、洗面、収納は全居室に標準装備しています。

フロア図 | 1F



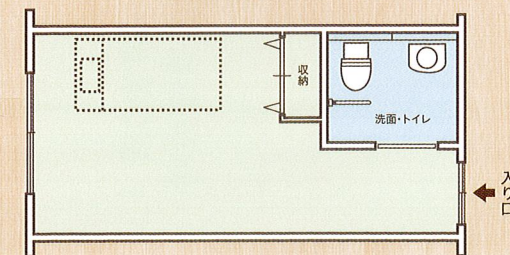
【共有施設】
大浴室(機械浴対応):3、4階
機械浴室:2階
食堂兼機能訓練室:2~5階

フロア図 | 2F



間取り図

例 1人用:18.29㎡
※全室個室です。



その他 居室には、ナースコール、エアコン、照明、スプリンクラーが標準設備となっております

月額基本費用

食費(税込) 朝340円・昼545円・夕463円・おやつ72円
食事はご希望制です。3食30日召し上がった場合、42,600円税込です。

居室【18.29㎡】	
賃料	60,000円
管理費	31,600円
生活支援サービス費	5,400円
合計	97,000円

※管理費には、ガス・水道代を含みます。
※別途、介護保険の自己負担分がかかります。



ココファン深江橋で快適で安心な暮らしを



サービス付き高齢者向け住宅とは

心身に不安を抱える高齢者のための新しい「住まい」として国交省・厚生省の共同所管により平成23年10月に創設された登録住宅制度です。バリアフリー化、安否確認、生活相談サービス、入居一時金を徴収しないなどの基準が定められており、安心付きの老後の住まいとして注目されています。

こんなお困りごとにお応えします

- 介護・認知症のお世話が大変…
- 高齢の親の自宅での一人暮らしが不安…
- 特養ホームの待機をしているが、なかなか入所できそうにない…
- 病院・老健施設退院後の住まいを探している…
- 入居一時金がかからない住み替えをしたい…



🌸 介護・認知症の方を支える様々なサービスをご用意。

ココファンシリーズは、全館バリアフリー設計で、24時間365日介護スタッフによる緊急対応を提供。プライベートな時間を大切にできる、全室個室の賃貸住宅です。ご入居者の自立した生活を支援しながら、さらに快適で安全にお過ごしいただけるようさまざまなサービスをご用意しております。



介護・看護サービス



「介護付き」のサ高住「ココファン深江橋」では、介護士が24時間サポート。食事・入浴時の介助の他、見守りやちょっとした歩行移動のサポートなど常時サポートが受けられる体制です。また、看護師による健康管理や医療的なケアへの対応も行えますので（※）、健康面で心配のある方も安心してお過ごしいただけます。※医療的ケアの対応内容についてはご相談ください。

生活支援サービス



24時間対応の緊急時対応サービス、ゴミ出し、健康医療相談、生活の見守り支援を提供しているほか、フロントサービスにて、タクシーの手配、宅配便の発送なども代行。また、有料で、買物代行や居室清掃など、必要に応じてオプションサービスを利用できます。

医療サービス



いずれも近隣の協力医療機関と連携しているので、療養中の方も安心した生活を送ることができます。さらに、提携薬局からの薬のお届けなども相談できますし、入居後、現在の主治医（かかりつけ医）の継続利用も可能です。

緊急対応体制



全居室ともベッドサイドとトイレには、緊急通報装置を設置しています。また、緊急時には、24時間365日、館内のケアスタッフが駆けつけ、ご家族様への連絡、必要な場合には救急車の要請なども行います。さらに、スプリンクラー設備も完備しているので、万が一の時にも安心です。

食事サービス



自分のライフスタイルに合わせて、食事サービスを利用することが可能。和食を中心に、管理栄養士監修の栄養バランスのとれた食事を、1食からオーダーすることができます（※有料）。