

住宅型有料老人ホーム（利用権方式）

ガーデンハウス

勝

山



入居要件：要介護・要支援

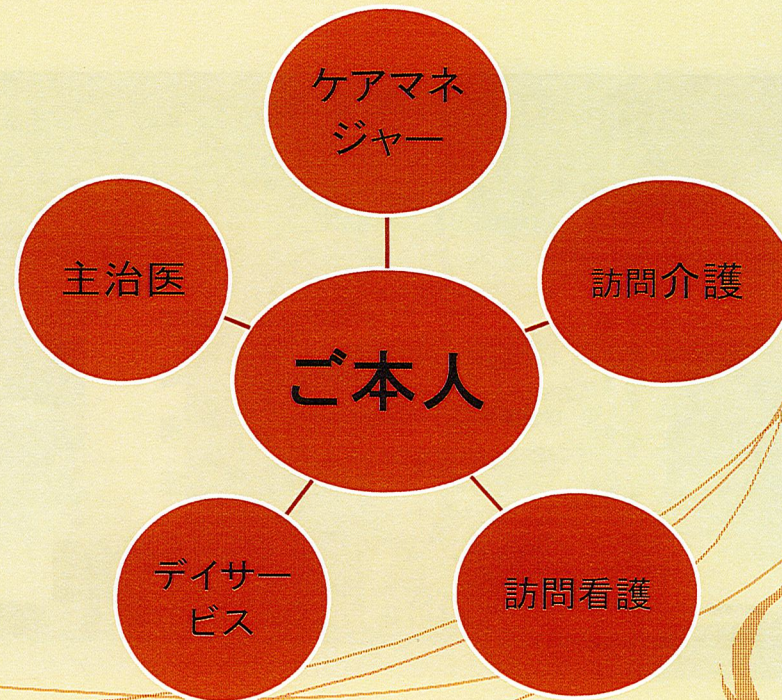
株式会社 大暉

大阪市生野区田島1-12-14

TEL:0120-361-040

介護が必要になっても、 自分らしく暮らしたい

- 医療法人呉診療所グループは、在宅・施設問わず、医療・介護の両面から生活をサポートします。



ご入居までの流れ

見 学



ご相談やご不明な点などがあれば、お電話にてお問い合わせください。

入居申し込み



事前に医療・介護の書類が必要となります。

- ・診療情報提供書
- ・看護サマリー（入院中の方のみ）

面 談



面接の結果、健康状態や介護の必要性などを検討します。

契 約



契約書の説明を受けて頂き、署名・ご捺印をお願いします。

入 居



お部屋の種類は6タイプ

タイプ	広さ	家賃	部屋数
A	13.5m ²	38,000	52
B	16.0m ²	40,000	29
C	18.9m ²	42,000	7
D	23.3m ²	70,000	4
E	25.8m ²	78,000	2
F	33.7m ²	90,000	2

※全室、トイレ・エアコン・ナースコール完備

※D~Fタイプの居室にはキッチンあり

※お部屋の広さは、キッチンやトイレを含みます




お部屋の種類は6タイプ 広さや家賃にあわせてお選びいただけます

管理費は、入居者1名様の料金です。
 一室に2人で入居の場合、管理費が22,000円となります。

全室敷金0円キャンペーン中!

Aタイプ 52室 [2階~6階]



(13.5m²/約8.1畳)

トイレ 洗面

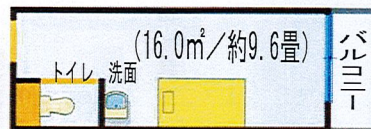
バルコニー

ひと月のお部屋代 54,000円

内訳

家賃	38,000円
管理費	16,000円
敷金	100,000円

Bタイプ 29室 [2階~5階]



(16.0m²/約9.6畳)

トイレ 洗面

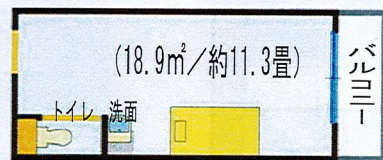
バルコニー

ひと月のお部屋代 56,000円

内訳

家賃	40,000円
管理費	16,000円
敷金	100,000円

Cタイプ 7室 [2階~5階]



(18.9m²/約11.3畳)

トイレ 洗面

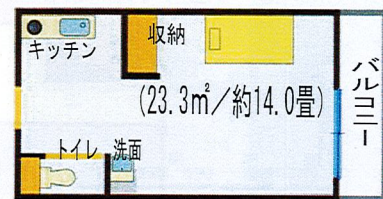
バルコニー

ひと月のお部屋代 58,000円

内訳

家賃	42,000円
管理費	16,000円
敷金	100,000円

Dタイプ 4室 [6階]



キッチン 収納

(23.3m²/約14.0畳)

トイレ 洗面

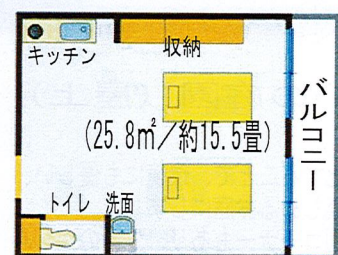
バルコニー

ひと月のお部屋代 86,000円

内訳

家賃	70,000円
管理費	16,000円
敷金	100,000円

Eタイプ 2室 [6階]



キッチン 収納

(25.8m²/約15.5畳)

トイレ 洗面

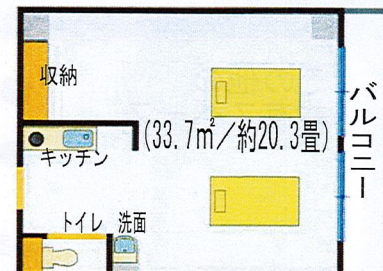
バルコニー

ひと月のお部屋代 94,000円

内訳

家賃	78,000円
管理費	16,000円
敷金	100,000円

Fタイプ 2室 [6階]



収納

(33.7m²/約20.3畳)

キッチン

トイレ 洗面

バルコニー

ひと月のお部屋代 106,000円

内訳

家賃	90,000円
管理費	16,000円
敷金	100,000円

★ 全室 エアコン、ナースコール完備 ★ お部屋の図面は、イメージですので、実際の配置と異なる場合があります。 ★ お部屋にベッド等の寝具類はついておりませんので、各自ご準備ください。
 ★ お部屋の広さは、キッチンやトイレを含んで計算しております

共有スペースの紹介

リビングルーム

各フロアには広々としたリビングがあり、誰とでも気軽にいろんな人とコミュニケーションを取ることができます

バルコニー

フロアのリビングルームに自然光を取り入れる大きめなバルコニー。室内でも、気持ちのよい日光浴が楽しめます

コインランドリー

各フロアには、コインランドリーを設けていますので、ヘルパーがお手伝いできます。

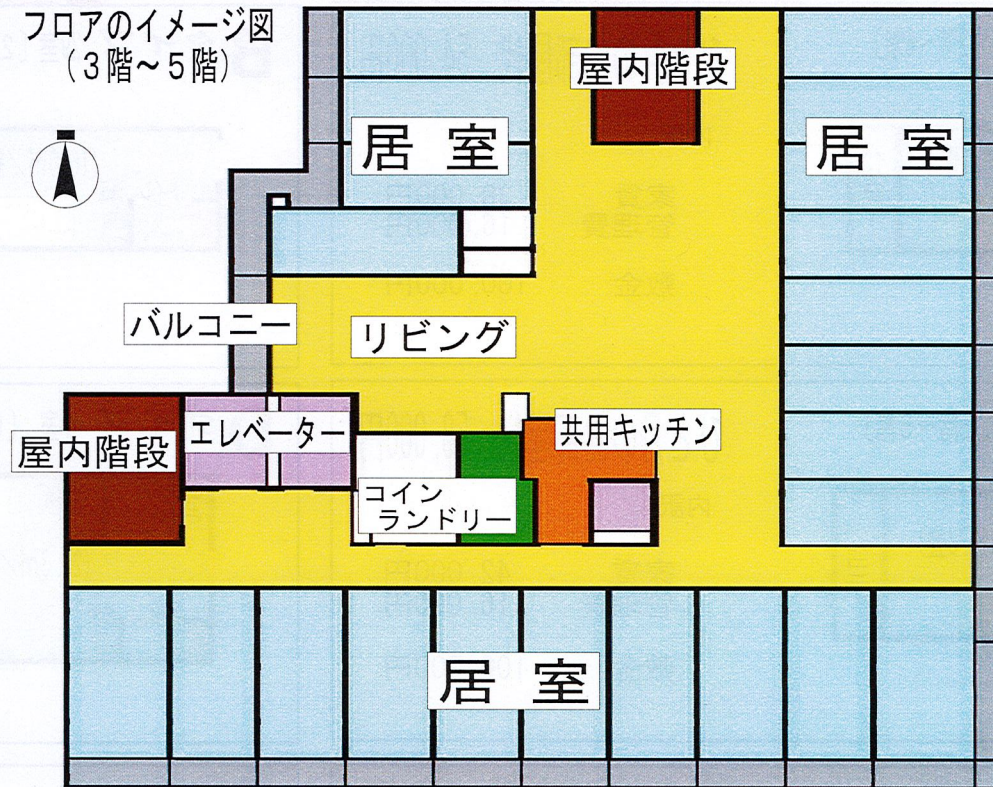
エレベーター

車椅子がゆったり入ります。

キッチン

各フロアに、簡易調理室があります。簡単な調理を行うことができます

フロアのイメージ図
(3階~5階)



その他の共有スペース

● 共同浴室 (2階)

● ガーデンテラス (2階)

四季を通して楽しめる花や草木のある「やすらぎの空間」です。

● 憩いの庭園 (屋上)

屋上を緑化することで、環境にも優しい、お散歩を楽しめるお庭にしました。また、菜園コーナーもあり、生活の楽しみにもなります。

1か月のご請求のイメージ



※管理費	16,000円（2人入居の場合は、22,000円）
水道代	1,600円
電気代	個別メーターにて請求（2,000～3,000円程度）
お食事代	朝300円 昼500円 夕600円（42,000円/30日）

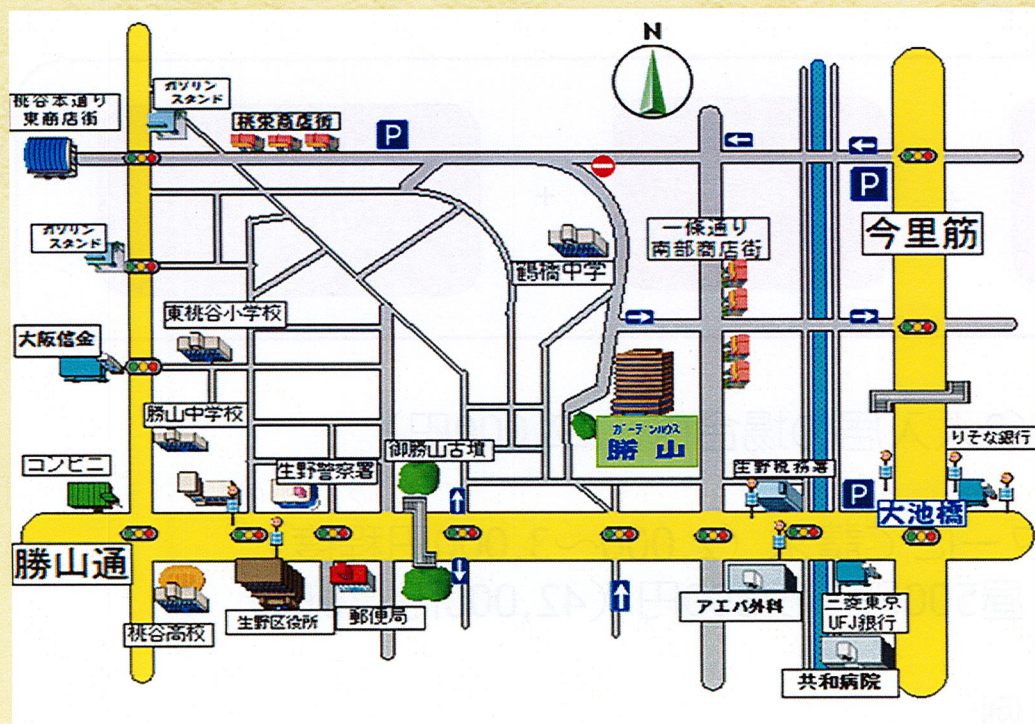
※ Aタイプ居室 お支払例
 $54,000 + 1,600 + 3,000 + 42,000 = 100,600$ 円 + 医療・介護負担金

- 指定銀行（三井住友銀行）での自動引き落としとなります。
家賃および管理費は、毎月5日、その他は15日の引き落としです。
引き落とし日が休日等で休みの場合、前営業日の引き落としとなります



ガーデンハウス勝山

大阪市生野区勝山北5-12-38



☆バスでお越しの場合

大池橋バス停下車 徒歩約8分

大池橋交差点を西へ（勝山通）

3つ目の信号を北へ

（ヤマザキパンの方）

右手に「お好み焼き丸福」の筋を左へ
突当りを左へ道なりにお進みください。

（約40メートル）

☆お車でお越しの場合

勝山通 「勝山中学校」交差点を北へ（「さと」の方）

3つ目の信号を東（右）へ しばらく道なり 鶴橋中学校を過ぎた左側

一方通行も多くわかりにくいのですので、ご注意ください。

見学・相談・お問い合わせは

株式会社 大暉

TEL:0120-361-040 または

入居担当 鄭（ちよん） TEL:080-6133-1042 まで