

たのしい家 瑞光

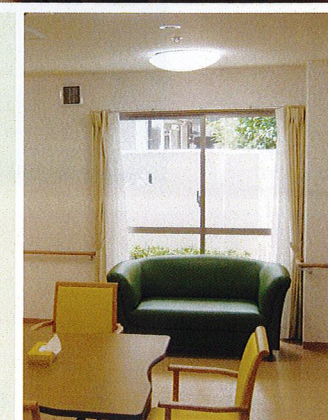
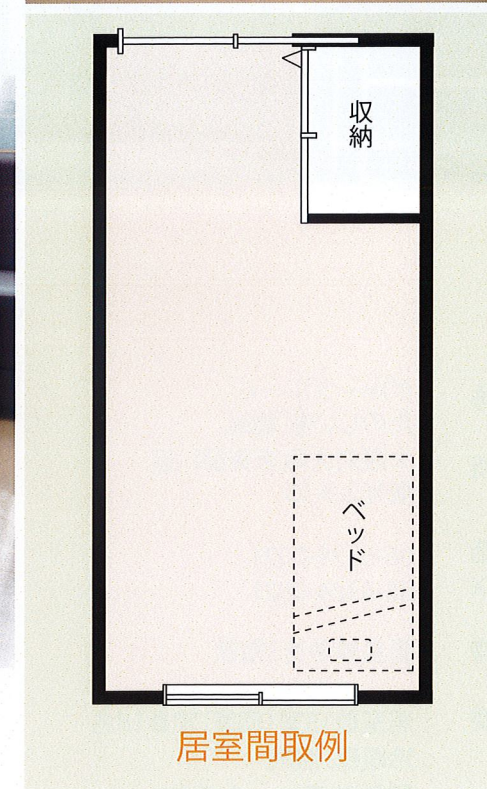
地域に根ざした安心生活を目指します

定員 **18** 室
全室個室





食堂



※写真はイメージです



館内



相談室

たのしい家のたのしい生活

阪急京都線「上新庄」駅から徒歩7分、大阪メトロ今里筋線「瑞光4丁目」駅から徒歩7分の場所にあります。近くには公園があり、緑の多い自然を感じられる環境です。提携クリニックとの定期往診をはじめ、緊急時にも提携医療機関と連携しスムーズな対応ができるよう努めています。お食事は、みんなで和気あいあいと作りながら美味しい料理を囲み、楽しんでいただいております。

居室設備

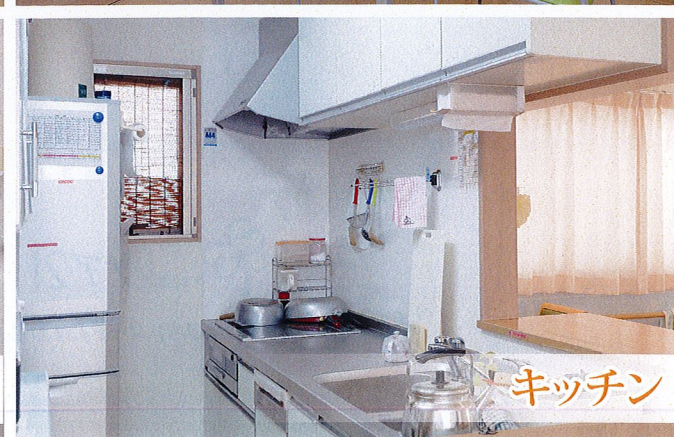
- エアコン
- 室内照明
- カーテン
- 緊急時用コールボタン
- 収納

たのしい家 瑞光の特長

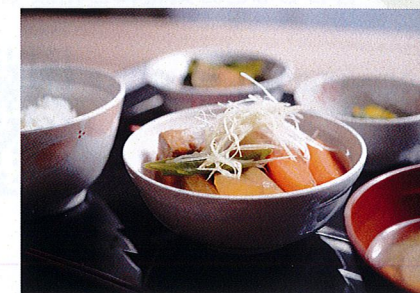
毎月季節に合わせたイベントや旬の食材を使ったお食事など、季節感のある飾り付けに工夫を凝らし、入居者様に季節を感じながら生活を送れるよう支援しております。入居者様に、笑顔あふれる穏やかな日々を過ごしていただけるよう、生活の向上を目指したサポートを行っております。



個浴



キッチン





施設概要

名称	グループホーム たのしい家 瑞光
住所	大阪府大阪市東淀川区 瑞光2-8-15
電話	06-6324-0021
FAX	06-6324-0821
建物	重量鉄骨造3階建
居室概要	居室数18室(個室) 定員18名 冷暖房・照明 緊急時用コールボタン
共有施設	各フロア・リビングダイニング 介護スタッフルーム 緊急時用コールボタン 一般浴室 トイレ

交通アクセス



- 阪急京都線「上新庄」駅から徒歩7分
- 大阪メトロ今里筋線「瑞光4丁目」駅から徒歩7分

株式会社 ケア21グループ

たのしい家

「資料請求」「施設見学」その他お問い合わせなどお気軽にご相談ください。



0120-944-821

受付時間 9:00~18:00 (月~金曜)



<https://www.tanoshii-ie.jp>

たのしい家

検索

