

安心の
入居費用

10 敷金
万円

入居条件
要介護1~5、65歳以上の方

月額費用

家賃 42,000円 + 管理費 26,700円 + 食費 41,100円

109,800円

※詳しくは係員にお尋ねください。

別途 サービス ご希望により下記のサービスが受けられます。

- ①訪問介護による、在宅サービスが受けられます。(入浴・洗濯等の介護)
 - ②医師による在宅診療を受けることができます。
- ※これらのサービスは別途料金が必要です。



現地のご案内

近鉄けいはんな線
「荒本」駅徒歩約2分

■ホーム概要 ●名称/やさしい手東大阪●所在地/大阪府東大阪市荒本新町8-33 TEL.06-6785-6082●類型/住宅型有料老人ホーム●交通/近鉄けいはんな線「荒本」駅徒歩約2分 ●権利形態/土地・建物非所有●構造・規模/鉄骨造地上4階建 ●敷地面積/735.27㎡●延床面積/1,218.06㎡●居室数/42室●居室面積/13.10㎡~14.30㎡●竣工年月/平成23年3月●開設年月/平成23年4月●事業主体/株式会社日健マネジメント

ご質問やご相談のある方は、お気軽にお電話ください。



【お問い合わせ・資料請求・受付窓口】

財団法人 高齢者住宅財団賛助会員 日本ISOシニア・コンサルタント協会

株式会社 日健マネジメント

〒550-0005 大阪市西区西本町1丁目10番3号 新松岡ビル
TEL.06-6535-5501 FAX.06-6537-5678

【ホームページURL】 <http://www.nikken-m.jp/>

0120-49-5502

営業時間/9:00~17:00

住宅型有料老人ホーム

やさしい手東大阪

入居相談受付中!!





「やさしい手東大阪」は、
 ご高齢者の方が安心・快適に暮らせる
 バリアフリー設計です。

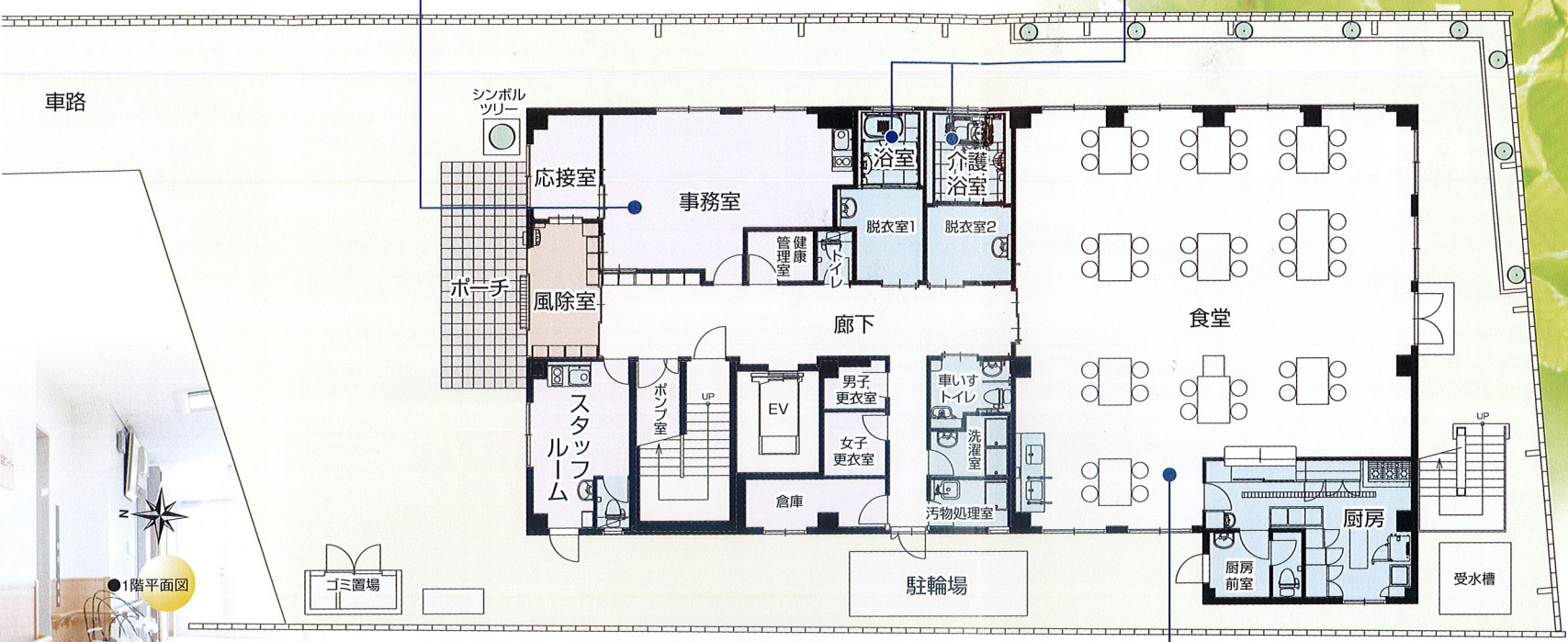
**24時間
 スタッフ
 常駐!!**

事務室

経験豊富なスタッフが24時間常駐しているので、いざという時も安心です。

浴室・介護浴室

ゆったりと足を伸ばしてご入浴いただける一般浴室の他、介護浴室もご用意しています。



居室

お部屋はプライバシーを配慮した完全個室。洗面・トイレ付きで、ゆったりとお暮らしいただけます。

食堂

ご入居者の皆さんが、お食事やおしゃべりなど、楽しくつろいでいただける場所です。

医療サポート体制

在宅診療やリハビリ・マッサージなどが利用できる医療機関と提携。安心してお過ごしいただけます。

協力病院 河内総合病院

