



住宅型有料老人ホーム

ソーシャルコート恵美須西 清月



ソーシャルコート恵美須西 清月は入居者様一人ひとりの介護のニーズに合わせた快適なシニアライフをご提供いたします

ソーシャルコートは「施設」ではなく高齢者専用の「住まい」です。ご家族の代行となるスタッフがサポートし、介護サービスの利用が可能です。それに加え24時間の見守り(安否確認)、バランスのとれた食事の提供や提携医療サービスを受けることができ、ご家族の訪問も自由です。

ソーシャルコート恵美須西清月は、入居者様それぞれのお身体の状態に合わせて、自宅に近い環境で年を重ねることができる住まいです。

[住宅型有料老人ホーム ソーシャルコート恵美須西 清月のしくみ]



■ 住宅型有料老人ホームと介護保険施設の違い

	住宅型有料老人ホーム	介護保険施設
介護内容	ヘルパー派遣が可能、1対1のサービスを実現	完全介護で生活制限大、ひとりのヘルパーが複数介護
介護費用負担	必要な分だけ介護サービスの選択利用が可能	要介護度別に一律費用、費用負担大
ヘルパー	必要に応じたヘルパーの依頼が可能	施設指定のヘルパー
外出・外部との関わり	外出、ご家族やご友人の訪問、宿泊が可能+デイサービスの利用も可能	介護施設内で完結、外部との関わりがなく、自由度がない
ご家族との関わり	ご家族の要望に応じて介護等への関わりが自由	ご家族の介護への関わりはほぼ不可能

ソーシャルコート 恵美須西 清月 5つの特長

医療サービス

- 協力医療機関による健康診断・往診の実施
- 協力調剤薬局による服薬管理・指導
- 緊急時の家族および病院等への連絡・通報・搬送の手配

介護サービス

- 入居者様一人ひとりの状況に合わせた介護が可能
- ヘルパー資格を持ったスタッフが入居者様をサポート
- 要介護度に合わせた介護保険サービスが利用可能
- スタッフによる日常生活の簡単なお手伝い

快適な居住空間

- 全館車椅子対応のバリアフリー
- ご自由にお使いいただける談話コーナー(食堂)を完備

高齢者の新しい住居スタイル

- 賃貸借契約で一生住み続けていただくことが可能
- 門限もなく、外泊やご友人の訪問も自由
- ご家族の方も24時間いつでもご訪問いただくことが可能

ライフサポート

- 24時間の見守り実施や緊急コールを完備
- 日常生活におけるご相談・サポート
- 管理栄養士による健康に配慮した食事の提供



料金プラン

月額合計 **108,616円**

賃料(月額)	40,000円
共益費(月額)	10,500円
総合管理費(月額・消費税込)	11,315円
水道・電気代(月額)	5,658円
食事費用(月額・消費税込)	41,143円

※住宅総合保険等の損害保険料は別途必要です。
※食事費用は別途個別に契約が必要です。

敷金..... 0円

間取り



● ... 緊急コール 専有面積 17.89㎡

※間取り・専有面積はお部屋によって異なります。

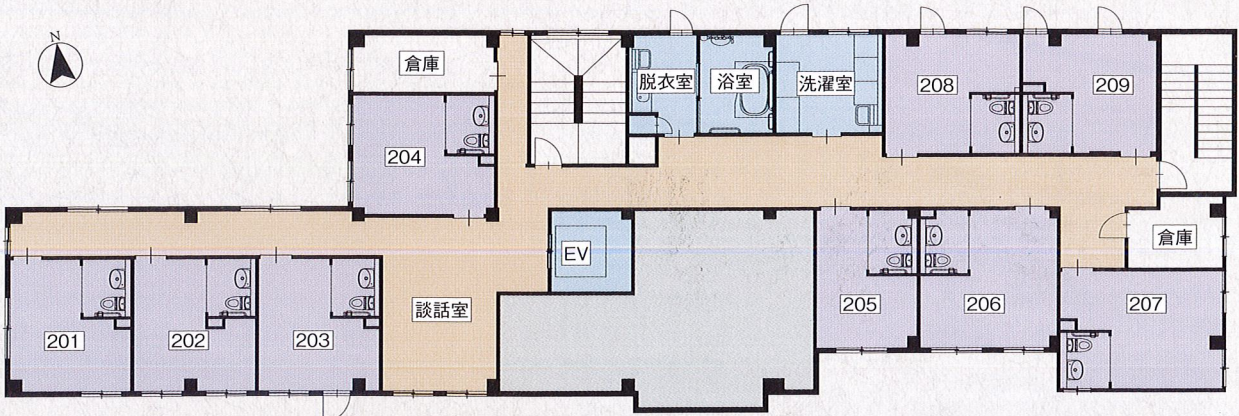
居室



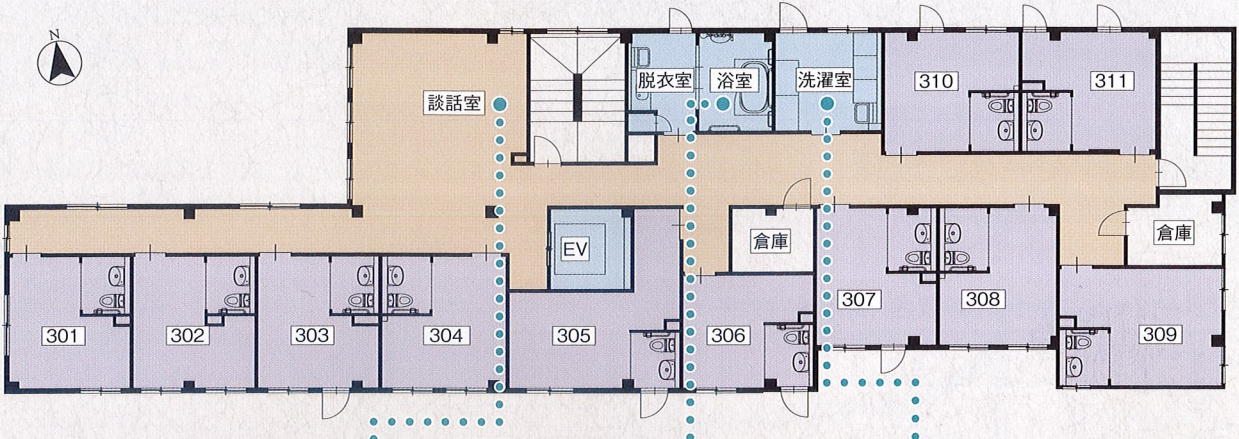
生活保護受給者のご入居相談承ります。
お気軽にご相談ください。

フロア図

2階



3階



大型テレビを観ながら食事したり、くつろぐことができる広々とした談話室

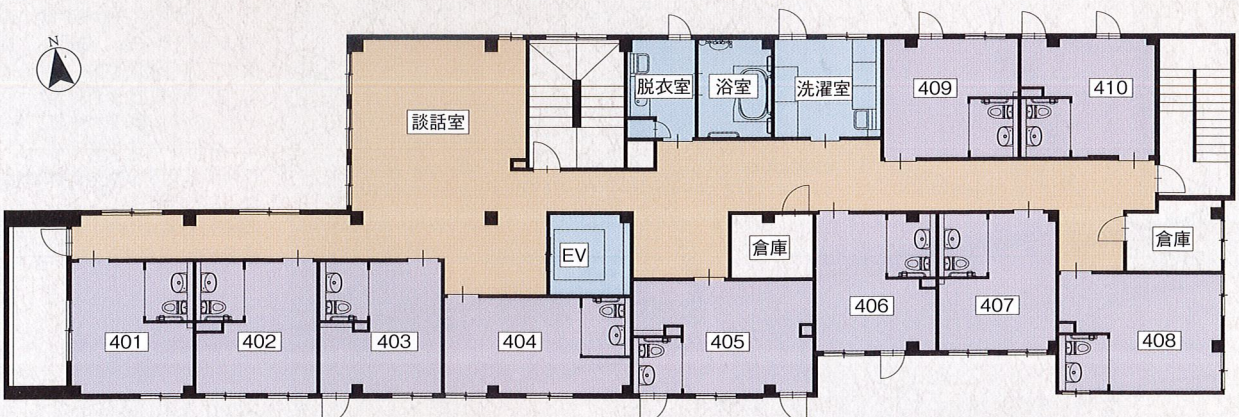


安心の大型介護用浴室

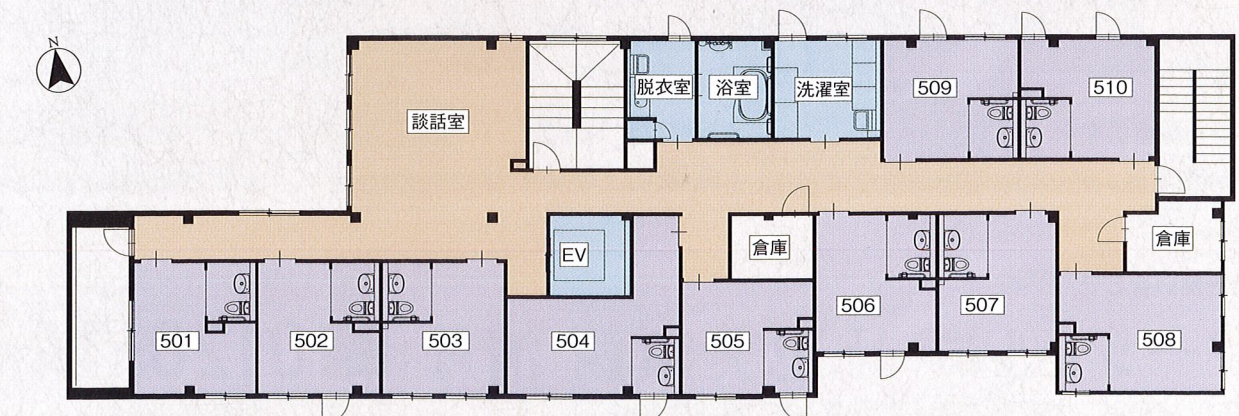


全フロアに洗濯室があるから便利です。

4階



5階



高齢者向け住宅ソーシャルコートシリーズ

神戸・西宮・尼崎・大阪に11拠点を展開するソーシャルコートシリーズ。ヘルパーの資格を持つ常駐スタッフや居宅介護支援事業所、訪問介護事業所との連携により、入居者様一人ひとりの介護ニーズに合わせた快適なシニアライフをご提供いたします。各施設では見学対応も随時行っておりますので、お近くのソーシャルコートへお問い合わせください。皆様のお越しをお待ちしております。

ソーシャルコート西宮 0120-14-6322 http://www.social-l.com/sc-nishinomiya/	ソーシャルコート藤原台北町 0120-14-6329 http://www.social-l.com/sc-f/	ソーシャルコート南武庫之荘 0120-14-6311 http://www.social-l.com/sc-m/	ソーシャルコート尼崎 0120-14-6365 http://www.social-l.com/sc-a/
ソーシャルコート神戸北 0120-14-6363 http://www.social-l.com/sc/			ソーシャルコート恵美須西清月 0120-14-6368 http://www.social-l.com/sc-e/
ソーシャルコート今津 0120-14-6377 http://www.social-l.com/sc-imazu/			ソーシャルコート東大阪 0120-14-6367 http://www.social-l.com/sc-hi/
ソーシャルコート本多聞 0120-14-6364 http://www.social-l.com/sc-h/	ソーシャルコート西本町 0120-14-6365 http://www.social-l.com/sc-n/		
		ソーシャルコート平野 0120-14-6361 http://www.social-l.com/sc-hira/	

■ ソーシャルコート恵美須西 清月 所在地



貸主・運営管理

Social Life &

株式会社ソーシャルライフ

〒655-0006 神戸市垂水区本多聞7丁目5-1
<http://www.social-l.com/>

■ 建築概要 ● 名称/ソーシャルコート恵美須西 清月
 ● 所在地/大阪市浪速区恵美須西3丁目4-13 ● 用途地域/商業地域 ● 構造・規模/鉄骨造5階建 ● 敷地面積/448.26㎡ ● 建物延床面積/1,631.90㎡ ● 建物竣工/昭和62(1987)年9月(改装/平成23(2011)年2月) ● 入居/即入居可 ● 貸主・運営管理/株式会社ソーシャルライフ ● 総戸数/40戸 ● 住戸専有面積/13.05㎡~19.22㎡ ● 賃料/40,000円(月額) ● 共益費/10,500円(月額) ● 敷金/0円 ● 総合管理費/11,315円(月額・消費税込) ● 食事にかかる費用/41,143円(月額・消費税込/別途個別に契約が必要です) ● 水道・電気代(専有部分)/5,658円(月額)
 ※住宅総合保険等の損害保険料が別途必要です。※掲載イラストは図面を元に描いたイメージイラストであり、実際のものとは異なります。※掲載図面は今後改良などのため変更が生じる場合があります。

● 大阪環状線
 「新今宮」駅(東口)より 徒歩3分

● 阪堺電車 阪堺線
 新今宮駅前より 徒歩4分

● 地下鉄 堺筋線・御堂筋線
 「動物園前」駅(6号出口)より 徒歩4分

■ お問い合わせ

ソーシャルコート恵美須西 清月



0120-14-6368

〒556-0003 大阪市浪速区恵美須西3丁目4番13号

<http://www.social-l.com/sc-e/>