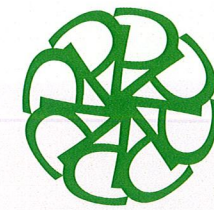


介護付有料老人ホーム

大阪府

大阪市



ケア21の介護付有料老人ホーム

Plaisant Maison

プレザンメゾン深江橋

地域に根ざした安心生活を目指します



施設概要

名称	介護付有料老人ホーム プレザンメゾン深江橋
住所	大阪府大阪市東成区神路2-4-22
電話	06-6971-2521
FAX	06-6971-2621
建物	鉄骨造3階建
居室概要	居室数80室(個室)定員80名 冷暖房・照明・洗面台設置 緊急時用コールボタン
共有施設	各フロア・リビングダイニング (機能訓練室) 介護スタッフルーム 緊急時用コールボタン 一般浴室 機械浴 トイレ 洗濯室ほか

交通アクセス



- 大阪メトロ中央線「深江橋」駅5番出口より徒歩10分
- JR学研都市線「放出」駅より徒歩約20分
- 近鉄大阪線「布施」駅より大阪シティバス(86系統)11分
「北深江」停留所より徒歩5分
- 大阪シティバス(22系統)
「北深江」停留所・「神路」停留所より徒歩5分

大阪市有料老人ホーム設置運営指導指針による表示

- 類型:介護付有料老人ホーム ● 居住の権利形態:利用権方式 ● 利用料の支払い方式:月払い方式 ● 入居時の要件:要支援・要介護
- 介護保険:大阪市指定介護保険特定施設(一般特定施設) ● 介護居室区分:定員1名(全室個室) ● 介護に関わる職員体制:3:1

株式会社 ケア21グループ

ケア21受付センター「資料請求」「施設見学」その他お問い合わせなどお気軽にご相談ください。

0120-944-821

受付時間 9:00~18:00(月~金曜)

<https://www.tanoshii-ie.jp>

プレザンメゾン

検索



定員**80**室
全室個室

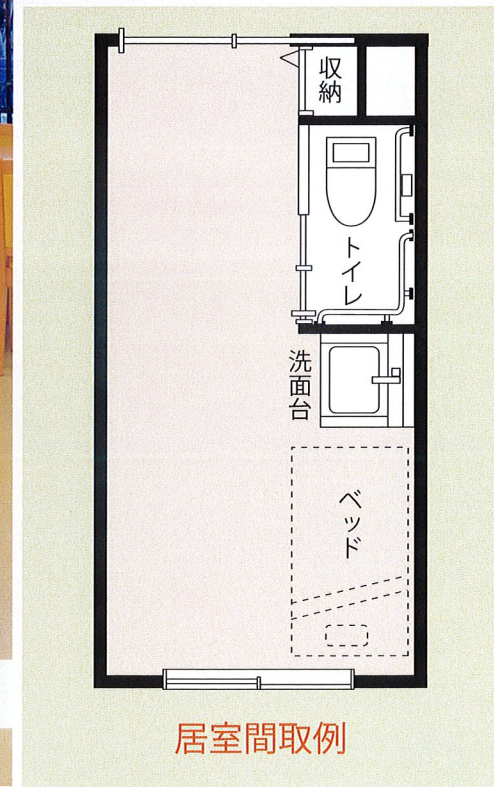
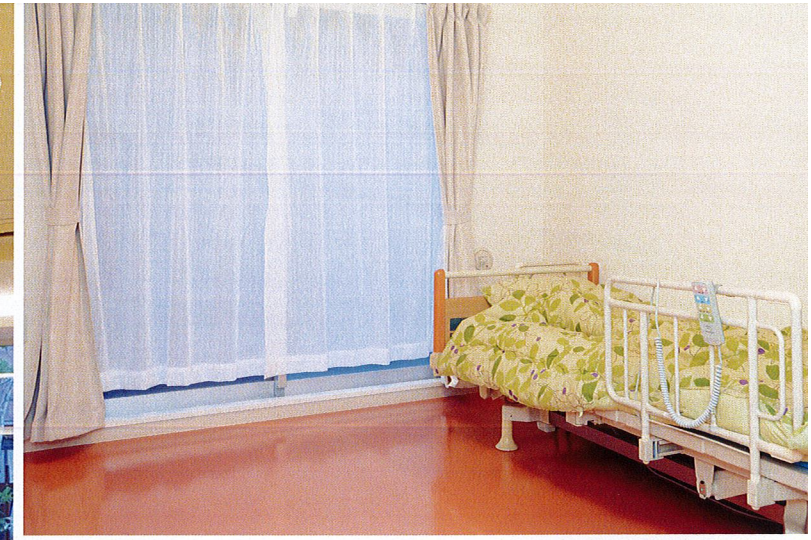


株式会社 ケア21

株式会社ケア21はJASDAQ(コード2373)に上場しています。



食堂



居室間取例



※写真はイメージです

■ プレザンメゾンのたのしい生活

「プレザンメゾン深江橋」は、大阪メトロ中央線「深江橋」駅 5番出口より徒歩10分、JR学研都市線「放出」駅より徒歩約20分、近鉄大阪線「布施」駅より大阪シティバス(86系統)11分、「北深江」停留所より徒歩5分、大阪シティバス(22系統)「北深江」停留所・「神路」停留所よりともに徒歩5分の3駅4路線利用できる、大変利便性の良い場所にあります。東成区の神路(かみじ)という場所は、保育所、小学校、中学校、をはじめ、地域の方々が集まるコミュニティ単位での活動が活発で、多くの高齢者施設、町工場が点在しています。また、緑溢れる公園も多く、幅広い年齢層の方が暮らす環境です。施設周辺もスーパーやコンビニ、飲食店も多く、散歩がてらお買い物なども楽しんでいただくことができます。施設は、入居者様にとって「生活する家」となる場所なので、個々の性格や価値観、暮らし方を大切にしながら、今までと変わらず、なるべく「自由」で制限のない生活や過ごし方ができるように工夫し、サポートを行っております。

■ 居室設備

- エアコン
- 福祉対応型温水洗面台(鏡付)
- 洗浄機能付トイレ
- 室内照明
- カーテン
- 緊急時用コールボタン
- 収納

■ プレザンメゾン深江橋の特長

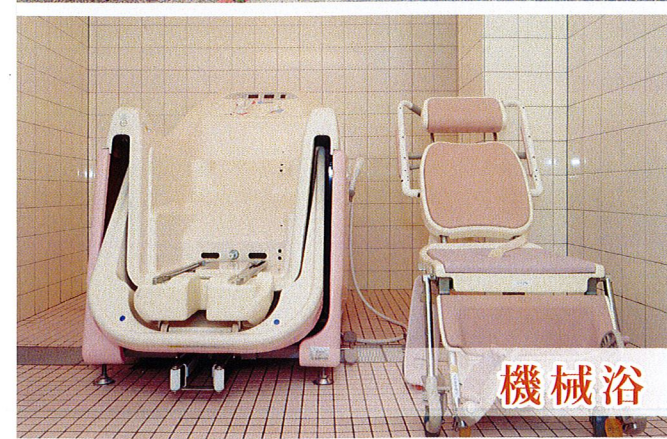
「明るく」、「開放的で自由」、「繋がり」をテーマに施設運営を行っております。入居者様に対して「何か出来る事はないか」と考え、ご家族やかかりつけ医の先生などを含めた、入居者様に関わる全ての方々と協力・連携をしております。また「繋がり」を大切に、入居者様の安心・安全な生活ができるよう「温かみ」のある施設を目指し、真心のこもったサポートを実践しております。



庭園



談話室



機械浴



相談室

