



住宅型有料老人ホーム

アプリシエイト天王寺



アプリシェイト天王寺のご利用料金のご案内

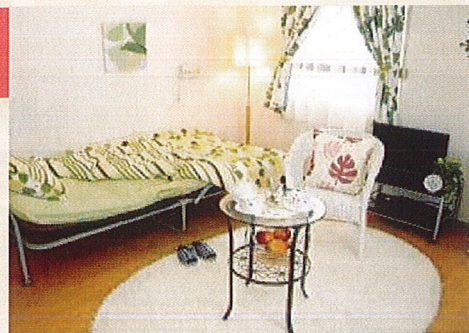
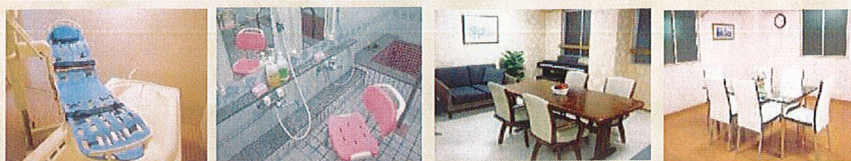
敷金 0円

月額合計 **98,000円** (キャンペーン価格) (46室)

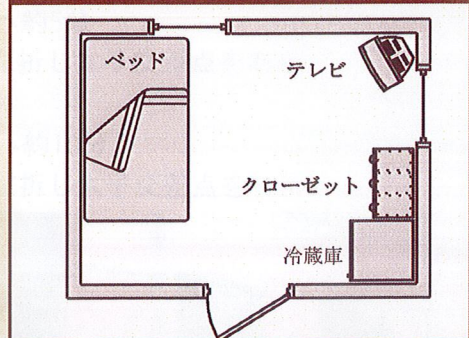
家賃料40,000円 共益費6,410円(居室水道光熱費込み)

管理費18,500円 食費33,090円(30日月)

(食費34,193円 31日月)



お部屋の間取り



その他ご利用料金の目安

介護保険サービス利用料金 ※費用負担1割の場合

介護度	利用料	限度額
要介護1	～ 18,561円	18,561円
要介護2	約18,561円 ～ 21,812円	21,812円
要介護3	約21,812円 ～ 29,947円	29,947円
要介護4	約29,947円 ～ 34,256円	34,256円
要介護5	約34,256円 ～ 40,104円	40,104円

生活用品費

(ティッシュペーパー・おしり拭き・ゴム手袋等)

項目	利用料
日用品 (ティッシュペーパー等)	約1,000円 ～ 約15,000円
オムツ (使用頻度により変動致します)	0円 ～ 約20,000円

■上記の他に医療費割合負担がかかります。

ご入居可能条件

医療行為対応可能一覧

項目	可否	項目	可否
バルーン	○	点滴	○
ストマ	○	胃瘻	○
在宅酸素	○	鼻腔栄養	△
インスリン	○	IVH	△

介護保険

要支援1 ～要介護1	△	社内検討の上、ご提案させていただきます。
要介護2～5	○	



項目	可否	備考
褥瘡	○	訪問医療での対応の範囲内であれば可能
ターミナル	○	訪問医療での対応の範囲内であれば可能
看取り	○	訪問医療での対応の範囲内であれば可能
MRSA	△	保菌状態のみであれば可能
結核	△	保菌状態のみであれば可能
肺炎	△	医師の判断を基に検討させていただきます。
梅毒	△	医師の判断を基に検討させていただきます。
認知症状	△	重度でも周囲への直接的迷惑行為や自傷行為の無い方は可能
精神疾患	△	重度でも周囲への直接的迷惑行為や自傷行為の無い方は可能
疥癬	×	完治すれば可能

生活保護受給者の方も入居相談可能です。

アプリシェイト天王寺の安心施設サービス



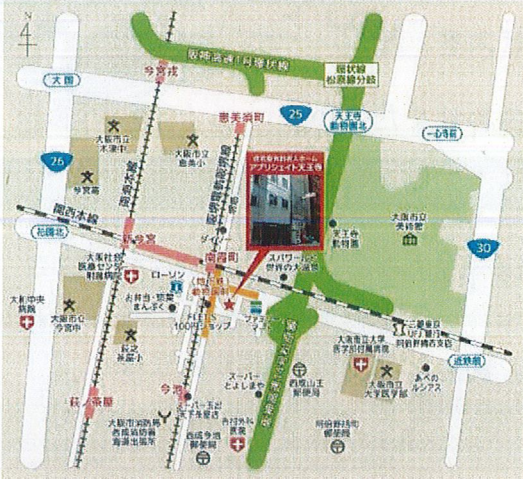
アプリシェイト天王寺では月々の利用料金内で下記のサービスを提供しております。
追加でご要望の方は有料サービスもございますのでお問い合わせください。

項目	サービス内容
洗濯サービス(週1~2回)	清掃スタッフが定期的に衣類を回収し、洗濯・乾燥・たたみを行い室内の元の棚まで返却致します。
清掃サービス(月1回)	清掃スタッフが毎月居室に伺い、床清掃・トイレ掃除・シンク清掃・ゴミ回収を行います。
レクリエーション・イベント (月1回~2回)	季節を感じられるイベントやゲーム、軽スポーツなどを通じて対人交流の場を広げ、いきいきとした生活が送れるように支援致します。
生活相談サービス(随時)	日中、職員が生活全般に関するご相談やご質問について助言・情報提供・紹介を行います。
安否確認サービス(毎日)	日中・夜間も安心して生活して頂けるよう日中はお食事のお声掛け、夜間は3時間ごと(21時、深夜0時、3時、6時)に居室の安否確認を行います。ご利用者様の細かな変化を記録にとって対応致します。
緊急時対応サービス(随時)	居室・共用部に緊急通報装置を設置しております。24時間体制で急な体調不良時にすみやかに対応致します。
服薬管理 サービス(随時)	服薬管理は当施設と提携薬局で一元管理しており、飲み忘れや飲み間違いがなく、お薬の服用も安心です。

イベントの様子



アプリシエイト天王寺へのアクセス



所在地 〒557-0002
大阪府大阪市西成区太子1-3-9

電車でお越しの場合

- ・ JR「新今宮」東出口より徒歩2分
- ・ 南海「新今宮」より徒歩3分
- ・ 地下鉄「動物園前」4番出口より徒歩1分

お車でお越しの場合

- ・ 阪神高速より
夕陽ヶ丘出口より松屋町筋へ 松屋町筋を南に約5分
国道25号線を南へ約5分
花園北交差点を左折し太子交差点を右折
- ・ 大阪市内方面より
国道25号線を南へ約10分
花園北交差点を左折し太子交差点を右折

見学随時受付中です

見学無料送迎を行っています。お気軽にお申し付けください。

会社名	アプリシエイトグループ (計9法人)	事業概要	サービス付き高齢者向け住宅 全3棟(139室) 住宅型有料老人ホーム 全9棟(542室) 居宅介護支援事業所
創業	昭和62年		●アプリシエイトケアプランセンター 訪問介護事業所
設立	平成12年		●アプリシエイト訪問介護ステーション 訪問看護事業所
従業員	447名(2020年5月現在)		●アプリシエイト訪問看護ステーション 福祉用具貸与・販売
実績	高齢者住宅 全12棟 過去サポート実績 3,446名(2020年1月現在) ノウハウの蓄積により、幅広い受入体勢があります。		●福祉用具ステーション ハーベスト ●福祉用具ステーション アテンダント デイサービス ●デイサービス 宝町ガーデンズ
受賞歴	企業価値認定受賞 (2017年) お客様を始め、あらゆる関係者から支持される 特徴的価値を有する企業に選ばれ受賞しました。		

施設一覧

アプリシエイト豊中 大阪府豊中市庄内宝町1丁目2番16号 住宅型有料老人ホーム 権利形態：賃貸借方式	アプリシエイト枚方 大阪府枚方市招提大谷2丁目40番1号 住宅型有料老人ホーム 権利形態：賃貸借方式
アプリシエイト天美 大阪府松原市天美北3丁目17番18号 住宅型有料老人ホーム 権利形態：賃貸借方式	アプリシエイトイノセンス 大阪府大阪市西成区菟之茶屋1-12-23 住宅型有料老人ホーム 権利形態：賃貸借方式
アプリシエイト東淀川 大阪府大阪市東淀川区菅原2丁目13番38号 住宅型有料老人ホーム 権利形態：賃貸借方式	アプリシエイト天王寺 大阪府大阪市西成区太子1-3-9 住宅型有料老人ホーム 権利形態：賃貸借方式
アプリシエイト門真 大阪府門真市新橋町13-16 サービス付き高齢者向け住宅 権利形態：賃貸借方式	アプリシエイトフレンド阿倍野 大阪府大阪市西成区太子2-2-16 住宅型有料老人ホーム 権利形態：賃貸借方式
アプリシエイト伏見 京都府京都市伏見区醍醐御ヶ下町27-16 住宅型有料老人ホーム 権利形態：賃貸借方式	アプリシエイト伏見2号館 京都府京都市伏見区醍醐東合場町9-23 住宅型有料老人ホーム 権利形態：賃貸借方式
アプリシエイト柏高柳グリーンガーデン 千葉県柏市高柳1142-1 サービス付き高齢者向け住宅 権利形態：賃貸借方式	アプリシエイト柏 千葉県柏市南柏2丁目9番1号 サービス付き高齢者向け住宅 権利形態：賃貸借方式

ご見学・入居相談 随時受付中 ☎06-6121-2333 (本社)