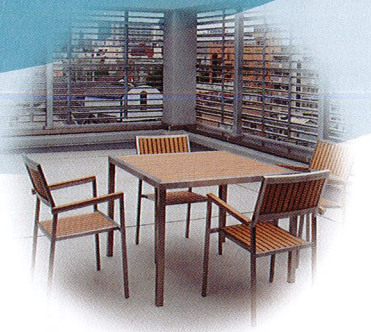


住宅型有料老人ホーム

アルタスハイム東今里

ご入居のご案内



いつもの暮らしに、
安心と安全を。



- [類 型] 住宅型有料老人ホーム
- [敷 地 面 積] 636.44㎡
- [延 床 面 積] 1274.80㎡
- [居 室 数] 41室
- [居 室 面 積] 13.50㎡~14.29㎡
- [建 物 構 造] 鉄骨造5階建
- [共 用 部 分] EV・浴室・トイレ・洗濯室・食堂・
厨房・ガーデンテラス
- [開 設 日] 平成25年6月1日
- [居住の権利形態] 利用権方式
- [利用料の支払方法] 月払い方式
- [入居時の要件] 要支援・要介護
- [介 護 保 険] 在宅サービス利用可
- [居 室 区 分] 全室個室
- [事 業 主 体] アット・ファームケア株式会社

【交通のご案内】地下鉄今里筋線・中央線「緑橋駅」徒歩13分

お気軽にお問い合わせください
アルタスハイム東今里

〒537-0011 大阪市東成区東今里3-9-23

TEL.06-6973-6565 FAX.06-6973-6556

1F



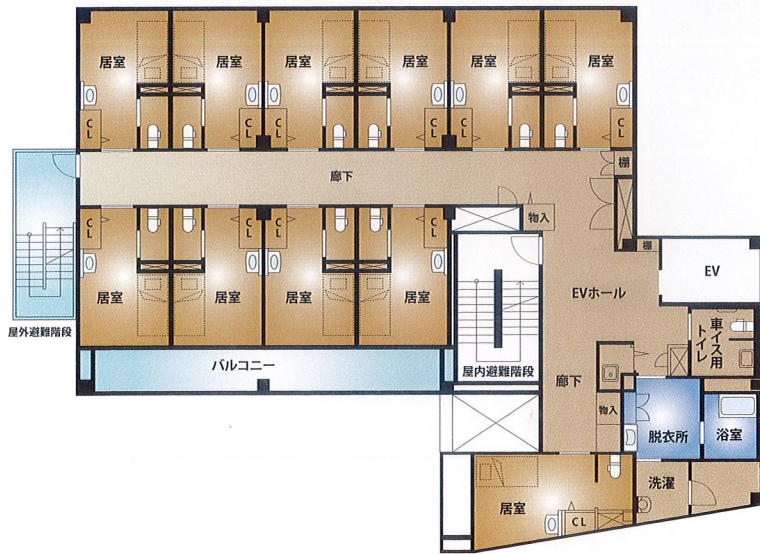
住まい



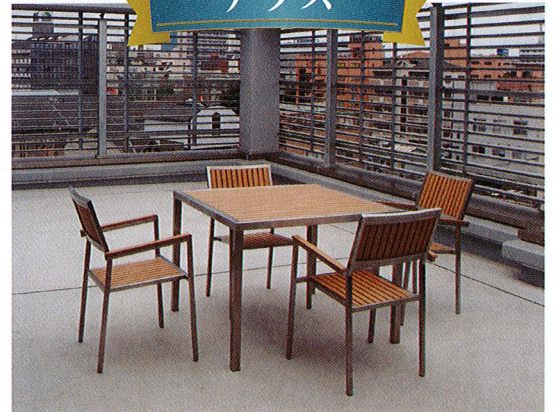
食堂リビング



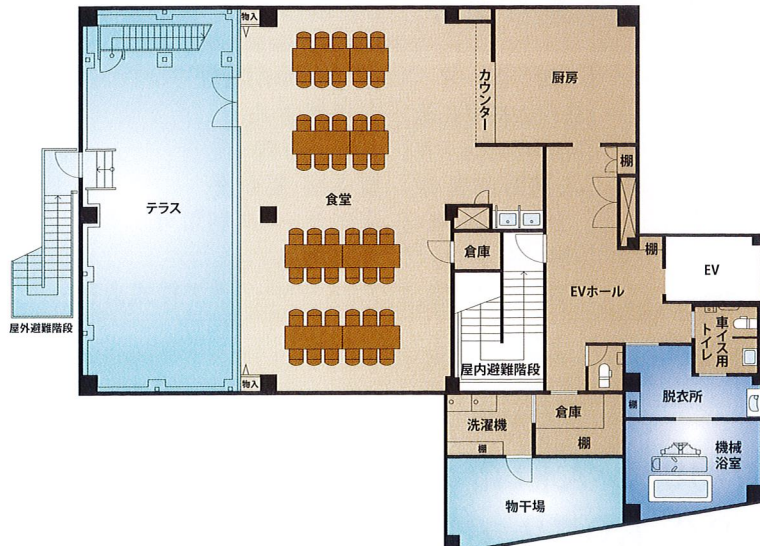
2~4F



テラス



5F



お風呂

